

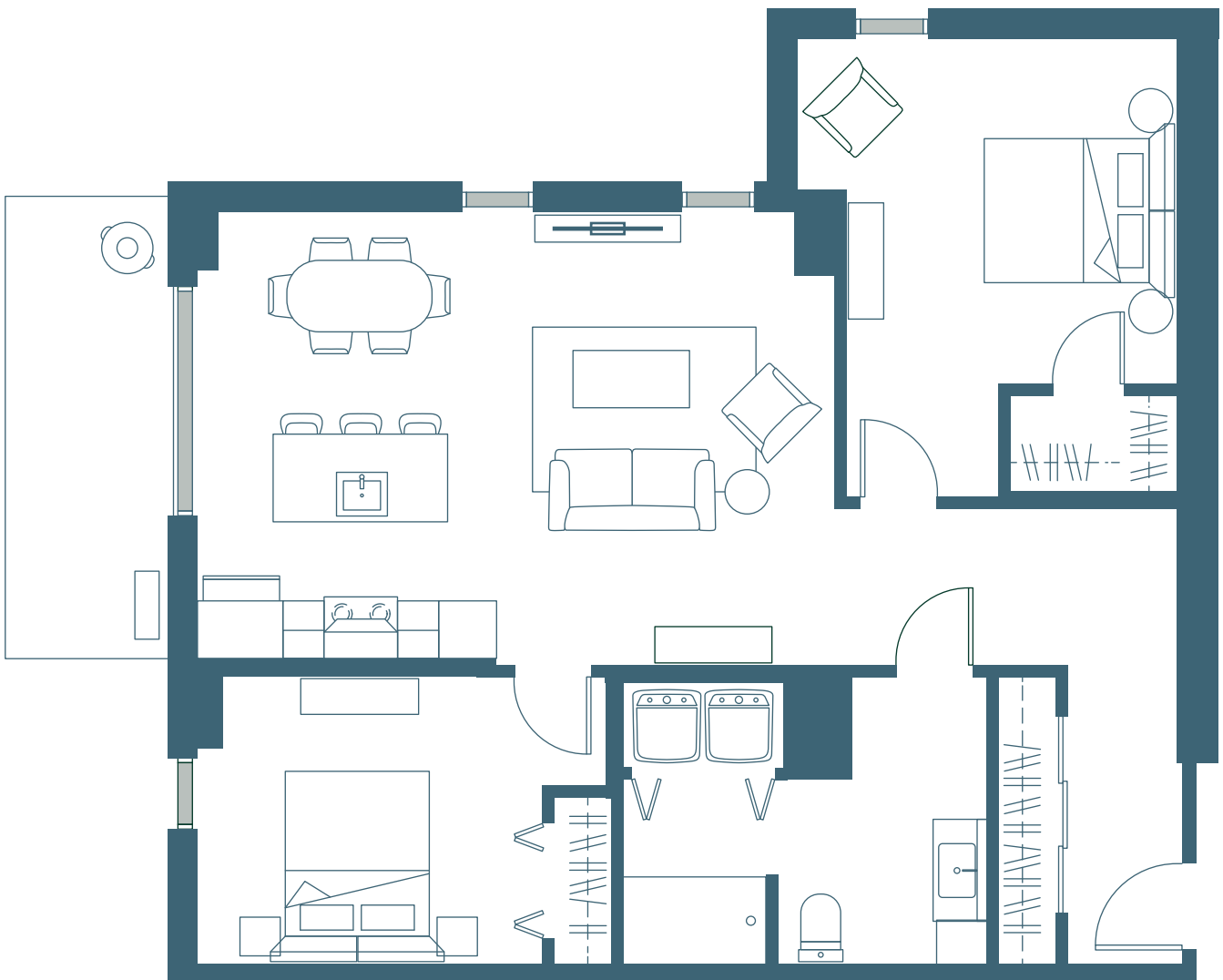


SAINT-NICOLAS II  
**CHÂTEAU  
BELLEVUE**

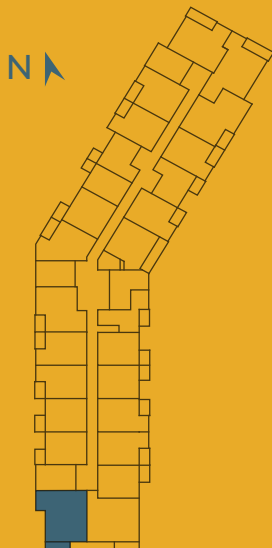
4 1/2

1069 pi<sup>2</sup>  
99.3 m<sup>2</sup>

308 - 408 - 508  
608 - 708 - 808  
908 1008 - 1107  
1207 - 1307



### Plan d'étage



### Grandeurs

Cuisine	10'-5" x 8'-0"
Salle à manger	10'-5" x 7'-6"
Salon	11'-9" x 15'-9"
Salle de bain	13'-0" x 10'-0"
Chambre 1	11'-6" x 12'-0"
Chambre 2	12'-0" x 10'-0"
Walk-In	5'-10" x 3'-4"
Entrée	3'-10" x 10'-4"

*Balcon* 90 pi<sup>2</sup> / 8.4 m<sup>2</sup>

Le constructeur se réserve le droit de procéder aux modifications nécessaires et les dimensions et superficies construites peuvent varier de celles indiquées sur le plan. Les dimensions et les superficies indiquées sur les plans et dans les brochures sont à titre informatif seulement. Les dimensions linéaires indiquées sur les plans sont calculées d'un mur intérieur à un autre mur intérieur et basées sur les calculs architecturaux standards. La seule obligation du constructeur étant de délivrer un logement comportant le nombre de pièces prévues. Les photos des meubles, de l'aménagement et des revêtements sont également à titre indicatif. Date de révision 15 décembre 2020.

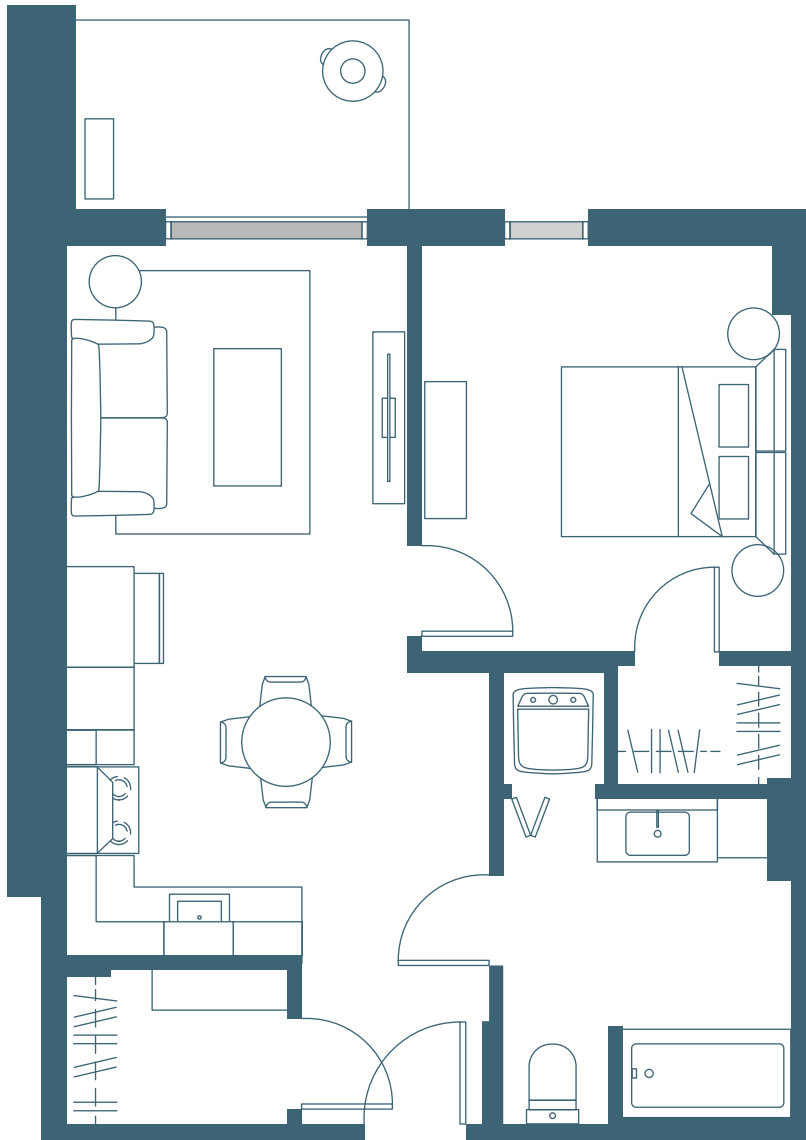


SAINT-NICOLAS II  
**CHÂTEAU  
BELLEVUE**

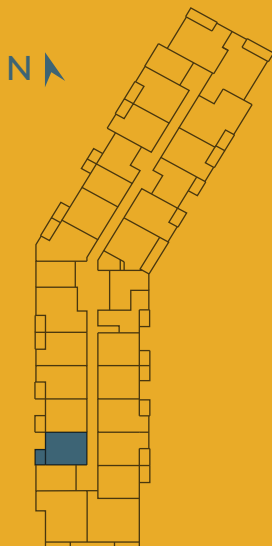
3 1/2

608 pi<sup>2</sup>  
56.4 m<sup>2</sup>

309 - 409 - 509  
609 - 709 - 809  
909 1009 - 1108  
1208 - 1308



### Plan d'étage



### Grandeurs

Cuisine / Salle à manger	12'-6" x 11'-6"
Salon	10'-1" x 9'-6"
Salle de bain	8'-6" x 9'-7"
Chambre	10'-11" x 12'-0"
Walk-In 1	6'-7" x 4'-7"
Walk-In 2	5'-2" x 3'-6"
<i>Balcon</i>	<i>55 pi<sup>2</sup> / 5.1 m<sup>2</sup></i>

Le constructeur se réserve le droit de procéder aux modifications nécessaires et les dimensions et superficies construites peuvent varier de celles indiquées sur le plan. Les dimensions et les superficies indiquées sur les plans et dans les brochures sont à titre informatif seulement. Les dimensions linéaires indiquées sur les plans sont calculées d'un mur intérieur à un autre mur intérieur et basées sur les calculs architecturaux standards. La seule obligation du constructeur étant de délivrer un logement comportant le nombre de pièces prévues. Les photos des meubles, de l'aménagement et des revêtements sont également à titre indicatif. Date de révision 15 décembre 2020.

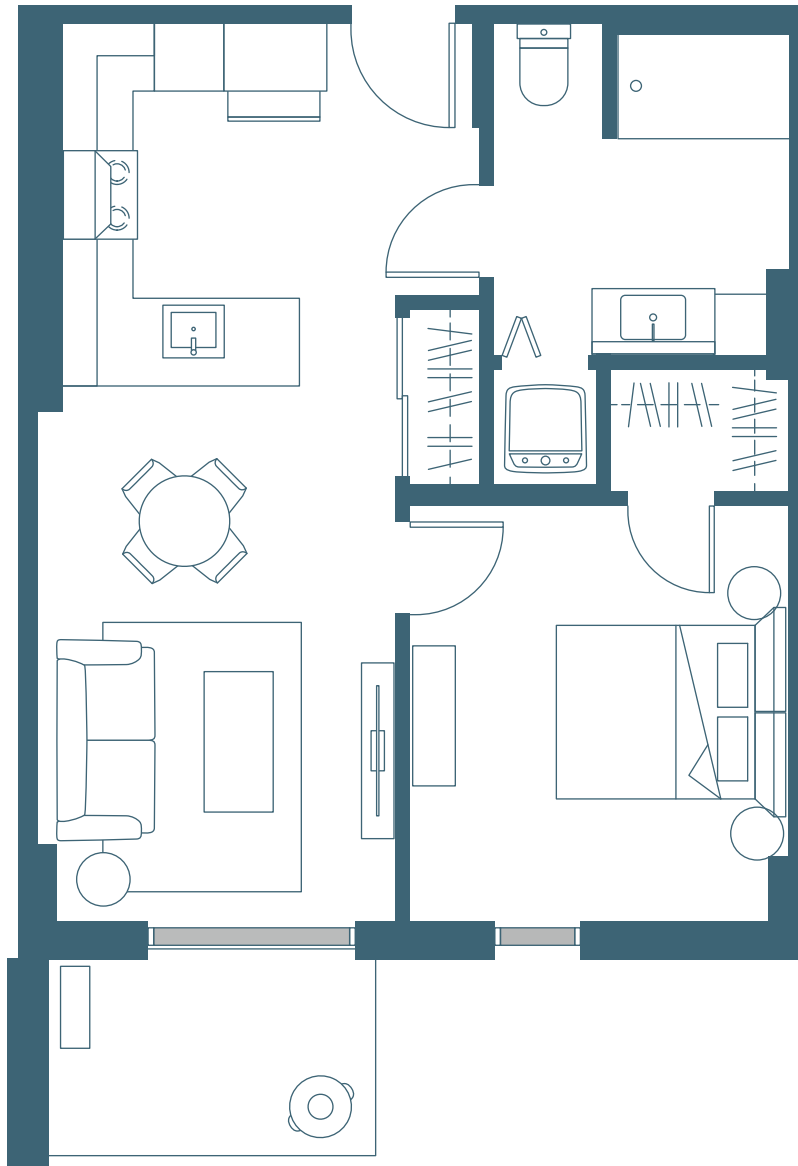


SAINT-NICOLAS II  
**CHÂTEAU  
BELLEVUE**

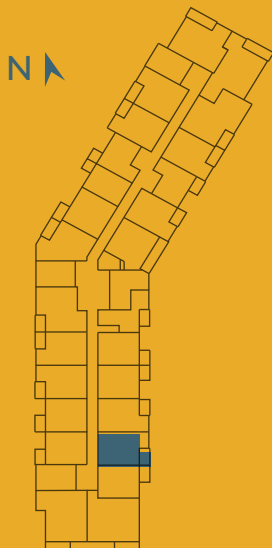
3 1/2

598 pi<sup>2</sup>  
55.6m<sup>2</sup>

302 - 402 - 502  
602 - 702 - 802  
902 1002 - 1102  
1202 - 1302



### Plan d'étage



### Grandeurs

Cuisine	12'-0" x 10'-6"
Salle à manger	10'-4" x 7'-0"
Salon	10'-4" x 8'-5"
Salle de bain	8'-7" x 9'-7"
Chambre	12'-0" x 10'-11"
Walk-In	5'-2" x 3'-6"
<i>Balcon</i>	<i>53 pi<sup>2</sup> / 4.9 m<sup>2</sup></i>

Le constructeur se réserve le droit de procéder aux modifications nécessaires et les dimensions et superficies construites peuvent varier de celles indiquées sur le plan. Les dimensions et les superficies indiquées sur les plans et dans les brochures sont à titre informatif seulement. Les dimensions linéaires indiquées sur les plans sont calculées d'un mur intérieur à un autre mur intérieur et basées sur les calculs architecturaux standards. La seule obligation du constructeur étant de délivrer un logement comportant le nombre de pièces prévues. Les photos des meubles, de l'aménagement et des revêtements sont également à titre indicatif. Date de révision 15 décembre 2020.

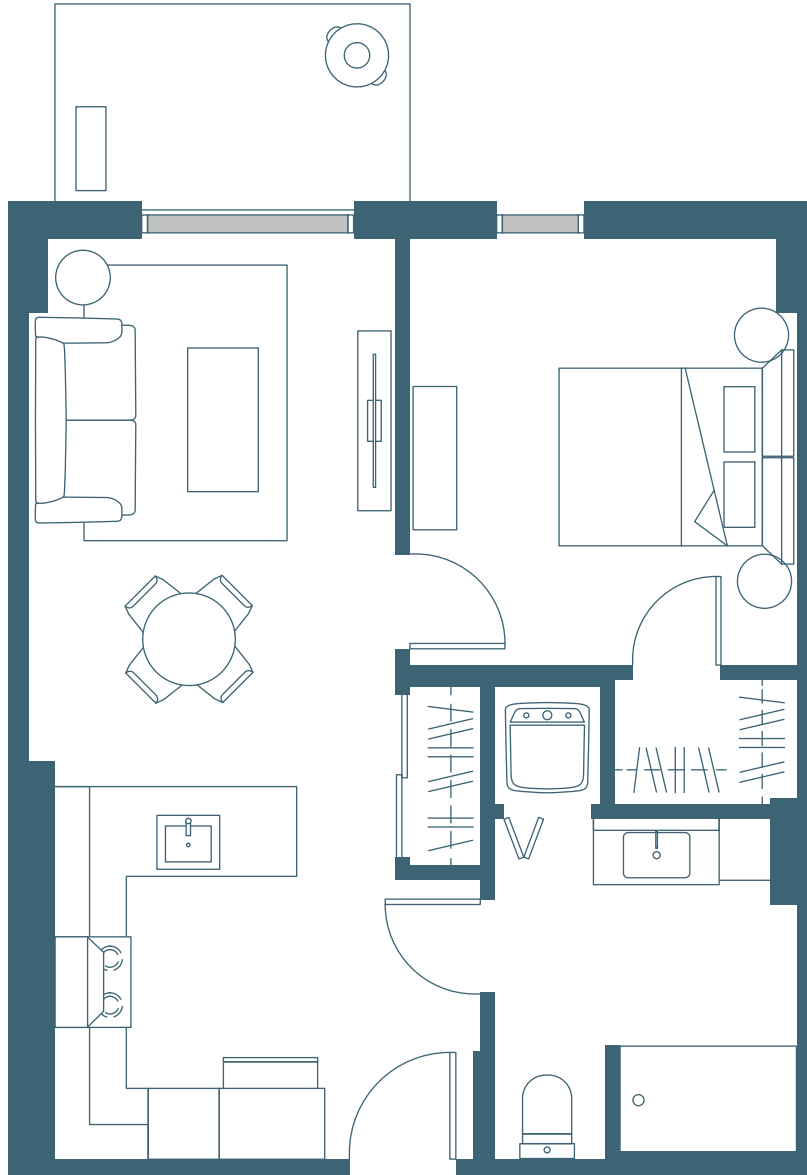


SAINT-NICOLAS II  
**CHÂTEAU  
BELLEVUE**

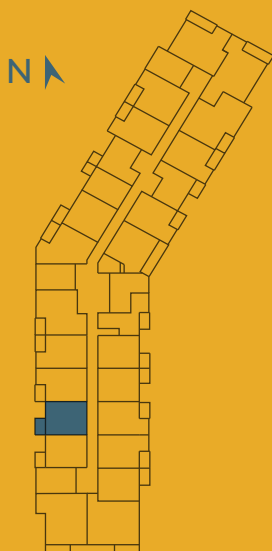
3 1/2

601 pi<sup>2</sup>  
55.8 m<sup>2</sup>

310 - 410 - 510  
610 - 710 - 810  
910 1010 - 1109  
1209 - 1309



### Plan d'étage



### Grandeurs

Cuisine	12'-0" x 10'-6"
Salle à manger	10'-4" x 7'-0"
Salon	10'-4" x 8'-5"
Salle de bain	8'-6" x 9'-7"
Chambre	10'-11" x 12'-0"
Walk-In	5'-2" x 3'-6"
<i>Balcon</i>	<i>56 pi<sup>2</sup> / 5.2 m<sup>2</sup></i>

Le constructeur se réserve le droit de procéder aux modifications nécessaires et les dimensions et superficies construites peuvent varier de celles indiquées sur le plan. Les dimensions et les superficies indiquées sur les plans et dans les brochures sont à titre informatif seulement. Les dimensions linéaires indiquées sur les plans sont calculées d'un mur intérieur à un autre mur intérieur et basées sur les calculs architecturaux standards. La seule obligation du constructeur étant de délivrer un logement comportant le nombre de pièces prévues. Les photos des meubles, de l'aménagement et des revêtements sont également à titre indicatif. Date de révision 15 décembre 2020.

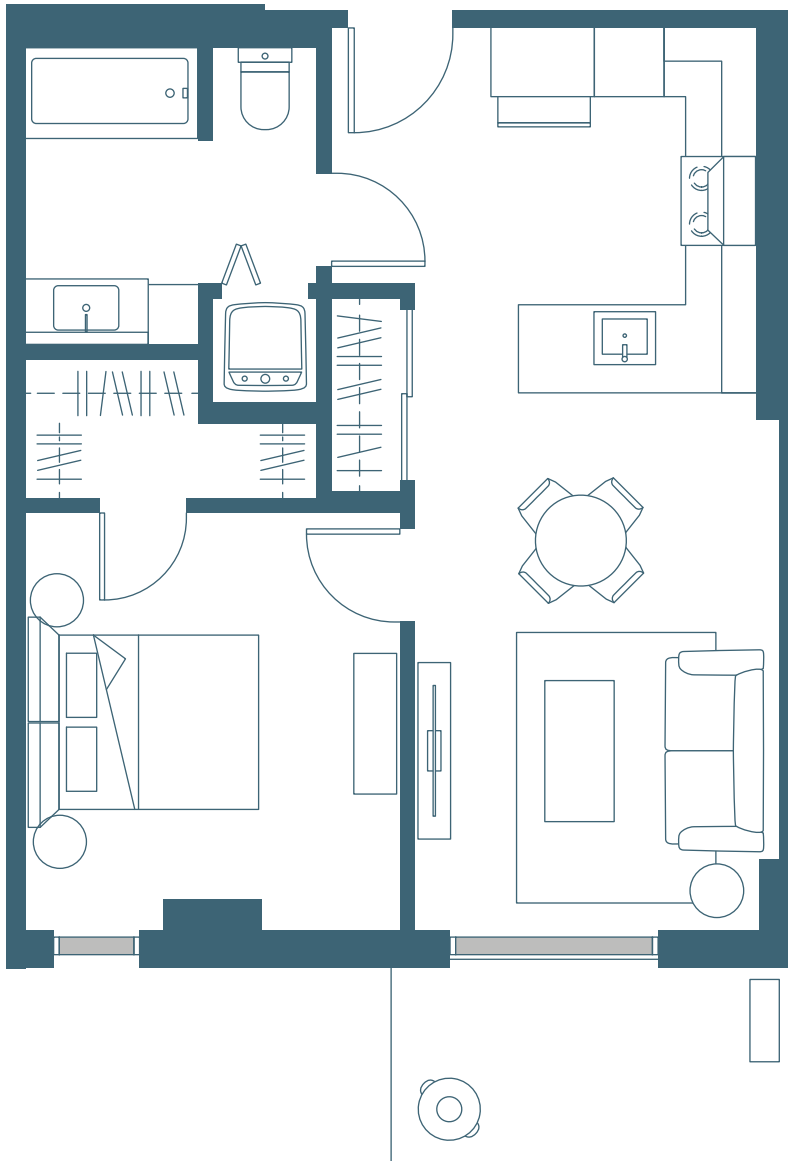


SAINT-NICOLAS II  
**CHÂTEAU  
BELLEVUE**

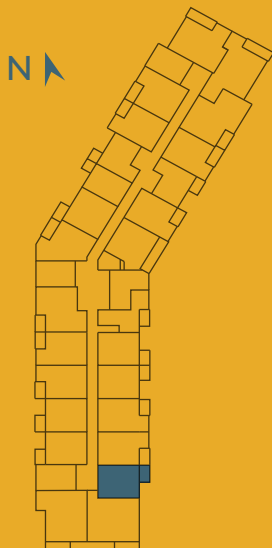
3 1/2

602 pi<sup>2</sup>  
56 m<sup>2</sup>

306 - 406 - 506  
606 - 706 - 806  
906 1006



### Plan d'étage



### Grandeurs

Cuisine	12'-3" x 10'-6"
Salle à manger	10'-6" x 6'-6"
Salon	10'-6" x 9'-0"
Salle de bain	8'-5" x 8'-7"
Chambre	10'-9" x 12'-0"
Walk-In	8'-5" x 4'-0"
<i>Balcon</i>	<i>65 pi<sup>2</sup> / 6 m<sup>2</sup></i>

Le constructeur se réserve le droit de procéder aux modifications nécessaires et les dimensions et superficies construites peuvent varier de celles indiquées sur le plan. Les dimensions et les superficies indiquées sur les plans et dans les brochures sont à titre informatif seulement. Les dimensions linéaires indiquées sur les plans sont calculées d'un mur intérieur à un autre mur intérieur et basées sur les calculs architecturaux standards. La seule obligation du constructeur étant de délivrer un logement comportant le nombre de pièces prévues. Les photos des meubles, de l'aménagement et des revêtements sont également à titre indicatif. Date de révision 15 décembre 2020.

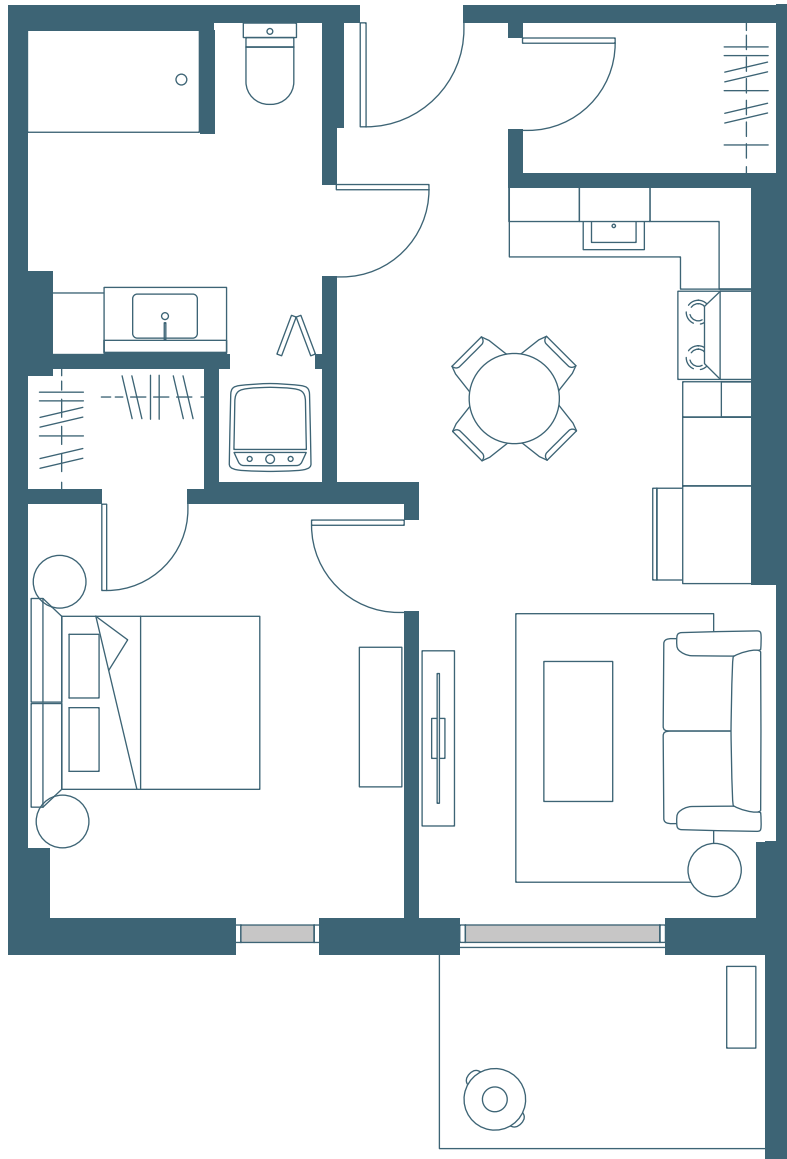


SAINT-NICOLAS II  
**CHÂTEAU  
BELLEVUE**

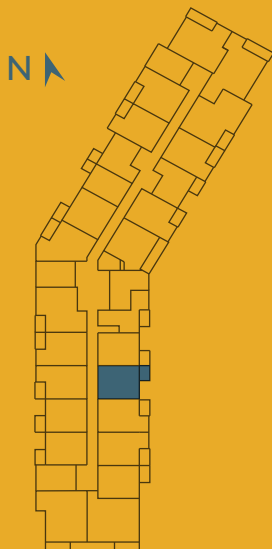
3 1/2

601 pi<sup>2</sup>  
55.8 m<sup>2</sup>

303 - 403 - 503  
603 - 703 - 803  
903 1003 - 1103  
1203 - 1303



### Plan d'étage



### Grandeurs

Cuisine / Salle à manger	12'-0" x 11'-6"
Salon	10'-4" x 9'-8"
Salle de bain	8'-6" x 9'-7"
Chambre	10'-11" x 12'-0"
Walk-In 1	7'-4" x 4'-5"
Walk-In 2	5'-2" x 3'-6"
<i>Balcon</i>	<i>53 pi<sup>2</sup> / 4.9 m<sup>2</sup></i>

Le constructeur se réserve le droit de procéder aux modifications nécessaires et les dimensions et superficies construites peuvent varier de celles indiquées sur le plan. Les dimensions et les superficies indiquées sur les plans et dans les brochures sont à titre informatif seulement. Les dimensions linéaires indiquées sur les plans sont calculées d'un mur intérieur à un autre mur intérieur et basées sur les calculs architecturaux standards. La seule obligation du constructeur étant de délivrer un logement comportant le nombre de pièces prévues. Les photos des meubles, de l'aménagement et des revêtements sont également à titre indicatif. Date de révision 15 décembre 2020.

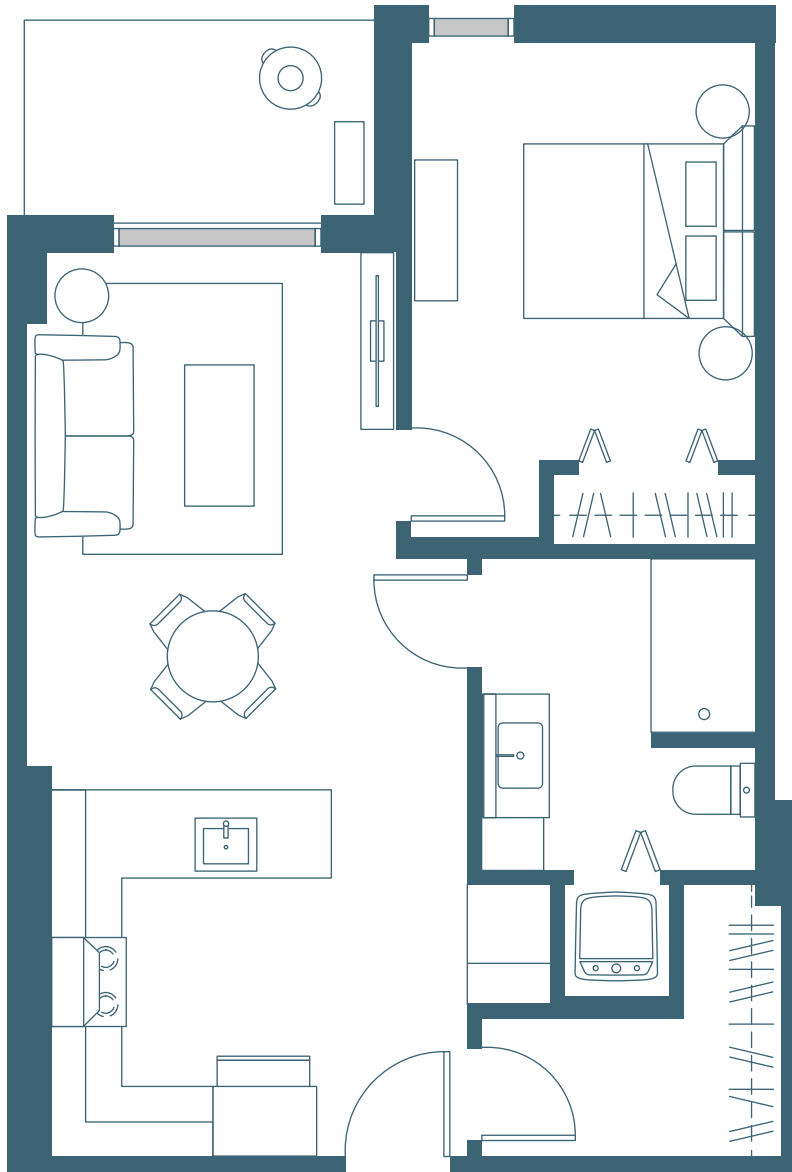


SAINT-NICOLAS II  
**CHÂTEAU  
BELLEVUE**

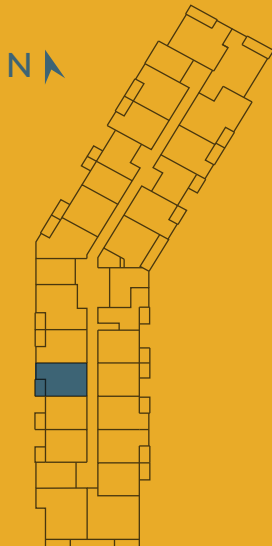
3 1/2

673 pi<sup>2</sup>  
62 m<sup>2</sup>

311 - 411 - 511  
611 - 711 - 811  
911 1011 - 1110  
1210 - 1310



### Plan d'étage



### Grandeurs

Cuisine	11'-11" x 10'-6"
Salle à manger	12'-8" x 7'-0"
Salon	10'-8" x 8'-5"
Salle de bain	7'-11" x 8'-11"
Chambre	9'-11" x 12'-0"
Walk-In	8'-7" x 7'-10"
<i>Balcon</i>	<i>56 pi<sup>2</sup>/5.2 m<sup>2</sup></i>

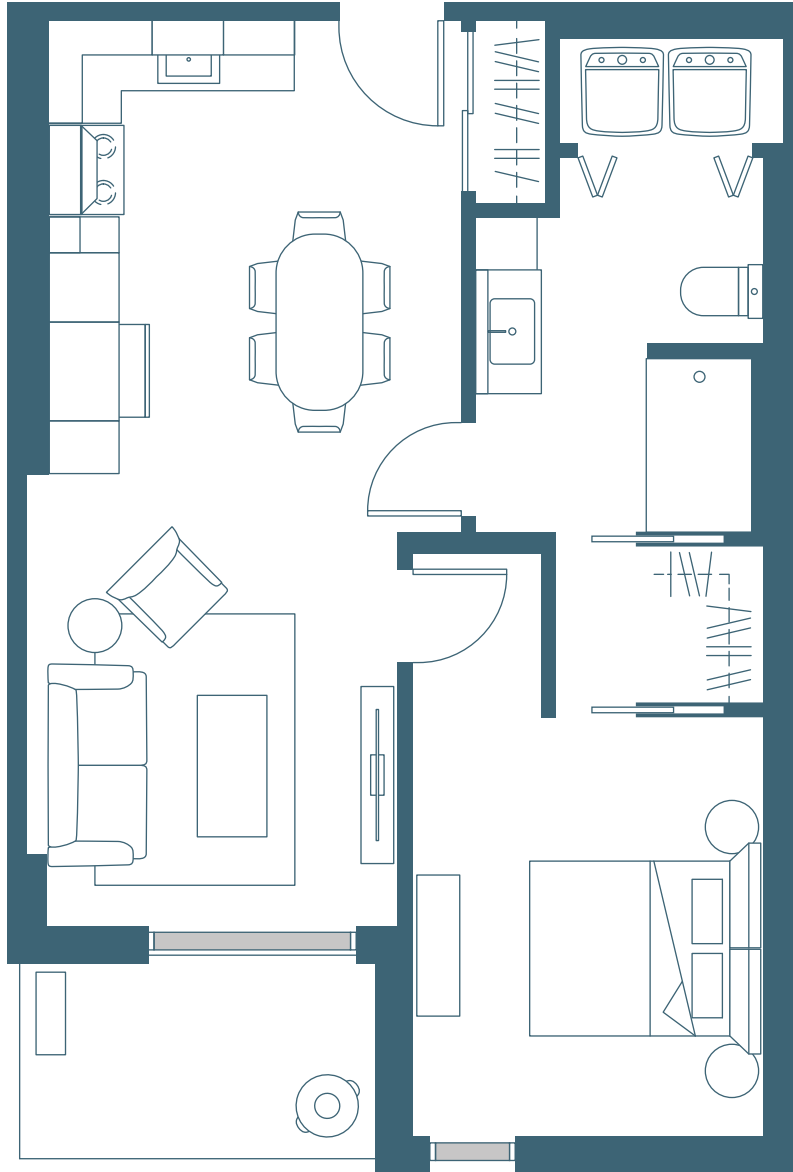


SAINT-NICOLAS II  
**CHÂTEAU  
BELLEVUE**

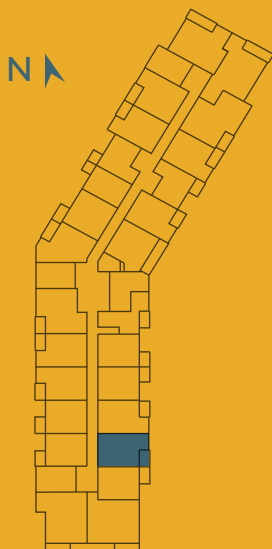
3 1/2

673 pi<sup>2</sup>  
62.5 m<sup>2</sup>

305 - 405 - 505  
605 - 705 - 805  
905 - 1005



### Plan d'étage



### Grandeurs

Cuisine / Salle à manger	11'-10" x 13'-0"
Salon	10'-8" x 12'-11"
Salle de bain	8'-3" x 10'-9"
Chambre	10'-1" x 12'-0"
Walk-In	6'-0" x 4'-6"
<i>Balcon</i>	<i>57 pi<sup>2</sup> / 5.3 m<sup>2</sup></i>

Le constructeur se réserve le droit de procéder aux modifications nécessaires et les dimensions et superficies construites peuvent varier de celles indiquées sur le plan. Les dimensions et les superficies indiquées sur les plans et dans les brochures sont à titre informatif seulement. Les dimensions linéaires indiquées sur les plans sont calculées d'un mur intérieur à un autre mur intérieur et basées sur les calculs architecturaux standards. La seule obligation du constructeur étant de délivrer un logement comportant le nombre de pièces prévues. Les photos des meubles, de l'aménagement et des revêtements sont également à titre indicatif. Date de révision 15 décembre 2020.



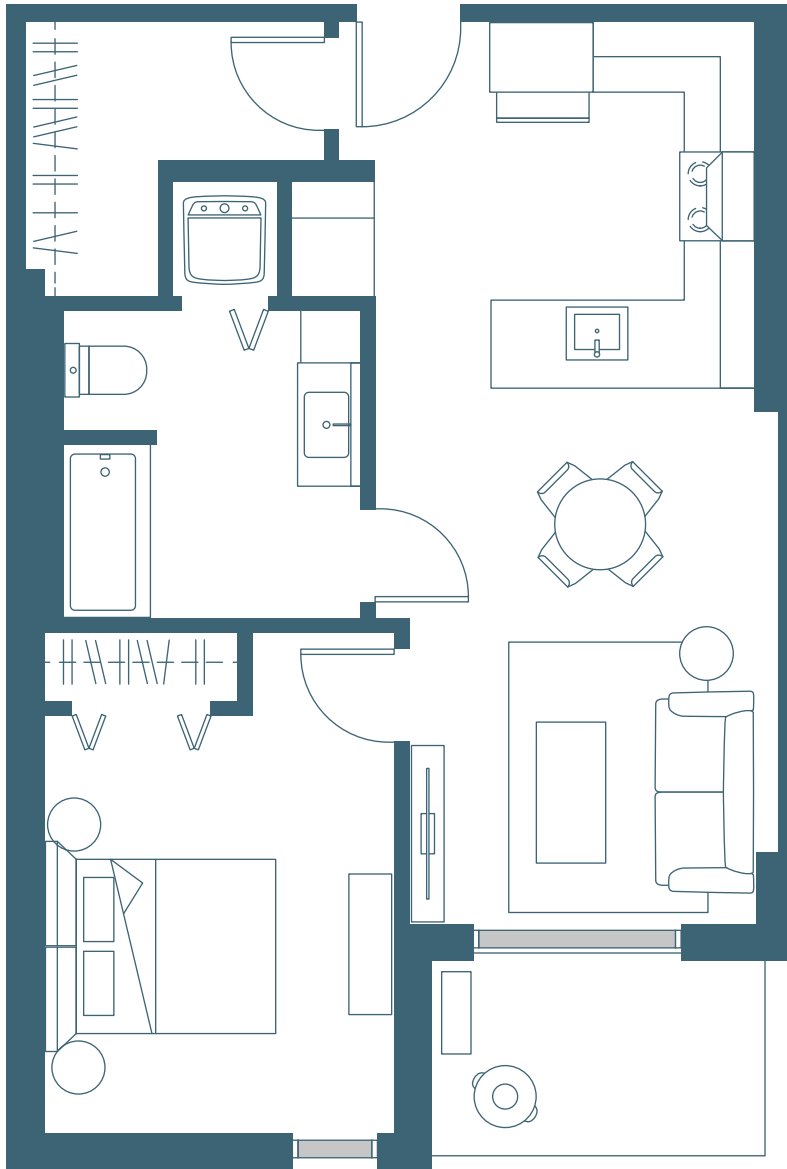


SAINT-NICOLAS II  
**CHÂTEAU  
BELLEVUE**

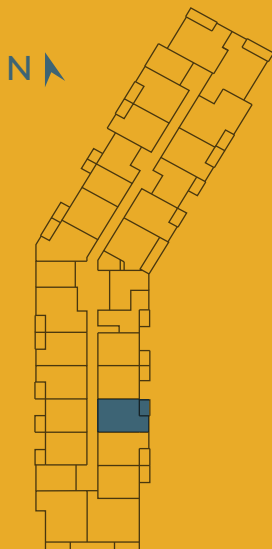
3 1/2

673 pi<sup>2</sup>  
62.5 m<sup>2</sup>

304 - 404 - 504  
604 - 704 - 804  
904 1004 - 1104  
1204 - 1304



### Plan d'étage



### Grandeurs

Cuisine	10'-11" x 10'-6"
Salle à manger	10'-7" x 6'-8"
Salon	10'-8" x 8'-9"
Salle de bain	8'-6" x 8'-10"
Chambre	10'-1" x 12'-0"
Walk-In	8'-7" x 7'-11"
<i>Balcon</i>	<i>54 pi<sup>2</sup>/5 m<sup>2</sup></i>

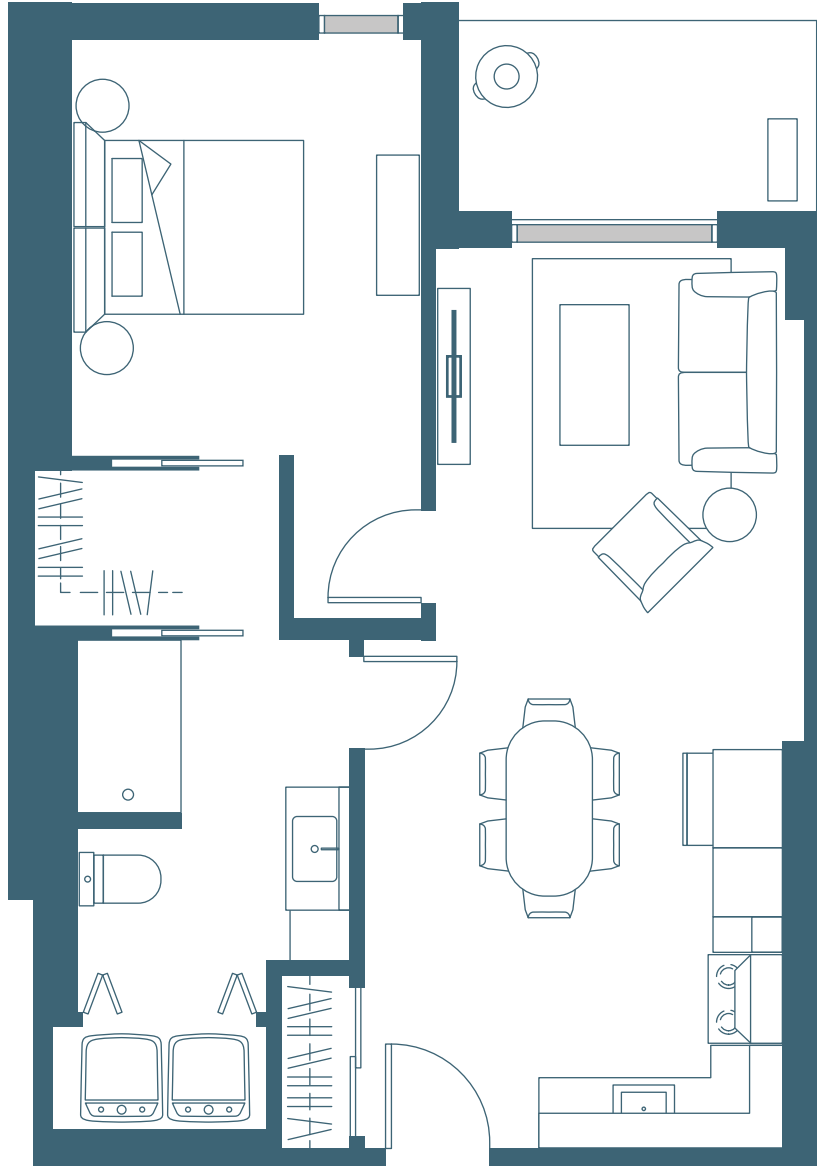


SAINT-NICOLAS II  
**CHÂTEAU  
BELLEVUE**

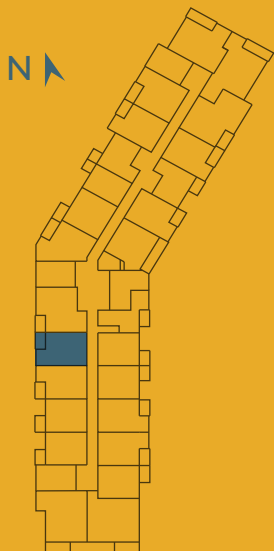
3 1/2

673 pi<sup>2</sup>  
62.5 m<sup>2</sup>

312 - 412 - 512  
612 - 712 - 812  
912 1012 - 1111  
1211 - 1311



### Plan d'étage



### Grandeurs

Cuisine / Salle à manger	12'-1" x 14'-8"
Salon	10'-7" x 11'-3"
Salle de bain	7'-10" x 10'-9"
Chambre	10'-1" x 12'-0"
Walk-In	7'-3" x 4'-6"
<i>Balcon</i>	<i>56 pi<sup>2</sup>/5.2 m<sup>2</sup></i>

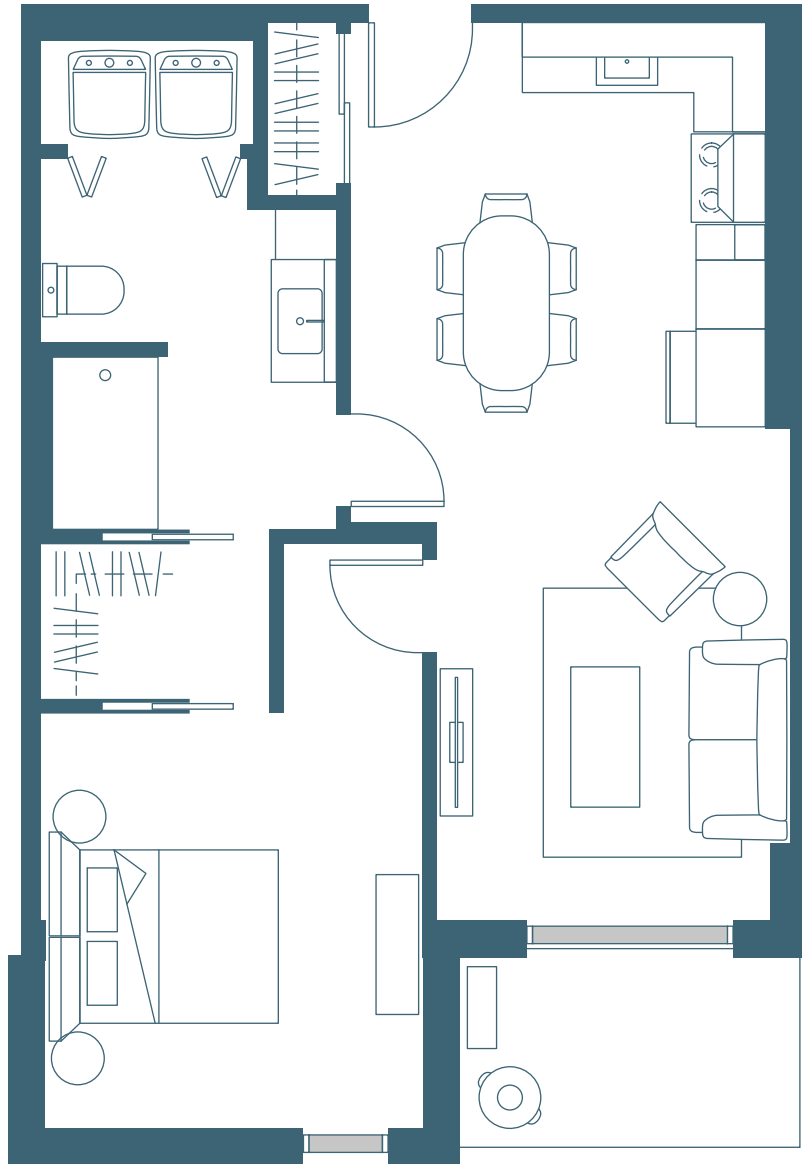


SAINT-NICOLAS II  
**CHÂTEAU  
BELLEVUE**

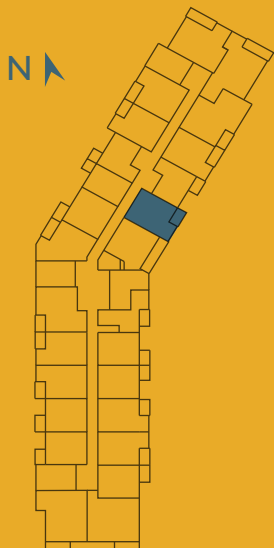
3 1/2

679 pi<sup>2</sup>  
63.1 m<sup>2</sup>

324 - 425 - 525  
625 - 725 - 825  
925 1025 - 1124  
1224 - 1324



### Plan d'étage



### Grandeurs

Cuisine / Salle à manger	12'-0" x 11'-9"
Salon	10'-2" x 14'-2"
Salle de bain	8'-7" x 10'-9"
Chambre	11'-1" x 12'-0"
Walk-In	6'-7" x 4'-6"
<i>Balcon</i>	<i>54 pi<sup>2</sup> / 5 m<sup>2</sup></i>

Le constructeur se réserve le droit de procéder aux modifications nécessaires et les dimensions et superficies construites peuvent varier de celles indiquées sur le plan. Les dimensions et les superficies indiquées sur les plans et dans les brochures sont à titre informatif seulement. Les dimensions linéaires indiquées sur les plans sont calculées d'un mur intérieur à un autre mur intérieur et basées sur les calculs architecturaux standards. La seule obligation du constructeur étant de délivrer un logement comportant le nombre de pièces prévues. Les photos des meubles, de l'aménagement et des revêtements sont également à titre indicatif. Date de révision 15 décembre 2020.

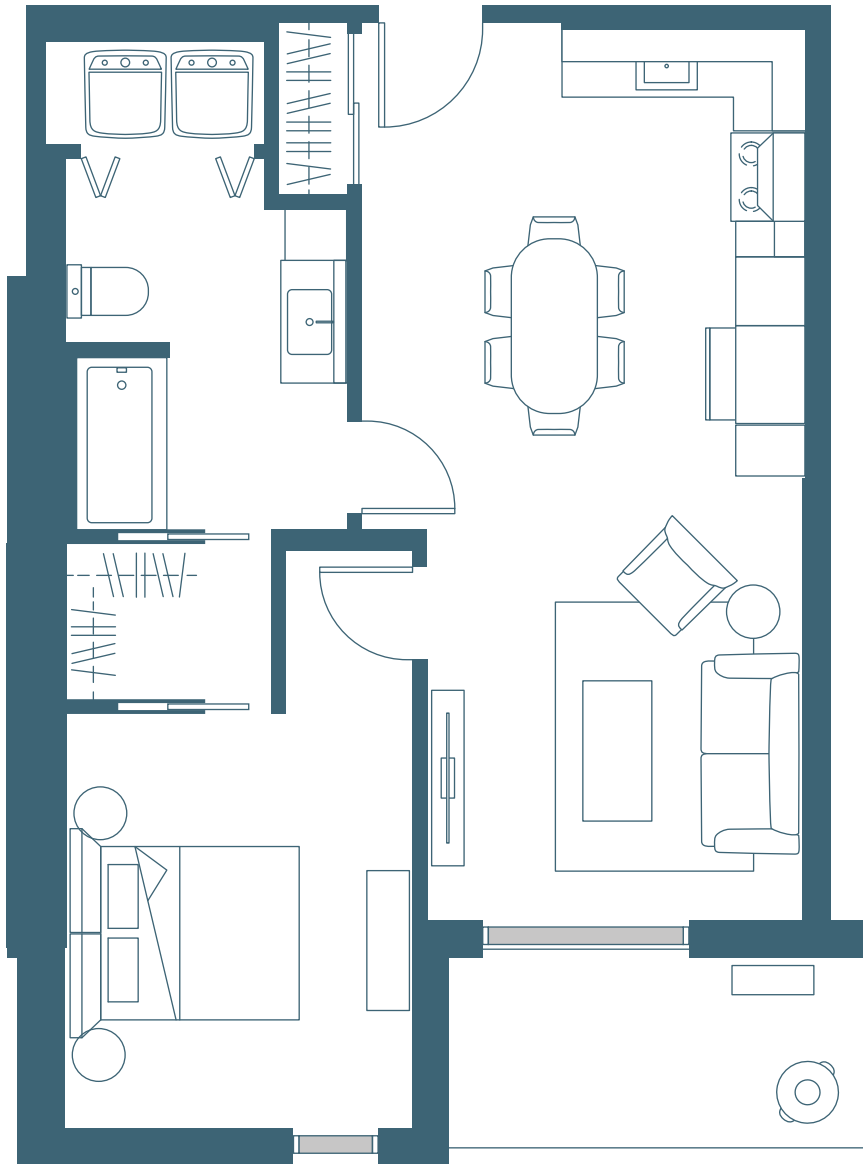


SAINT-NICOLAS II  
**CHÂTEAU  
BELLEVUE**

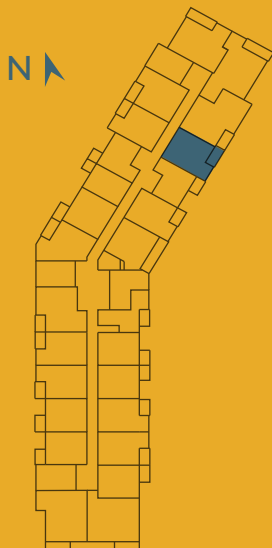
3 1/2

689 pi<sup>2</sup>  
64 m<sup>2</sup>

322 - 423 - 523  
623 - 723 - 823  
923 1023 - 1122  
1222 - 1322



### Plan d'étage



### Grandeurs

Cuisine / Salle à manger	12'-10" x 13'-0"
Salon	10'-10" x 12'-9"
Salle de bain	8'-2" x 10'-9"
Chambre	10'-0" x 12'-0"
Walk-In	6'-0" x 4'-6"
<i>Balcon</i>	<i>66 pi<sup>2</sup>/6.1 m<sup>2</sup></i>

Le constructeur se réserve le droit de procéder aux modifications nécessaires et les dimensions et superficies construites peuvent varier de celles indiquées sur le plan. Les dimensions et les superficies indiquées sur les plans et dans les brochures sont à titre informatif seulement. Les dimensions linéaires indiquées sur les plans sont calculées d'un mur intérieur à un autre mur intérieur et basées sur les calculs architecturaux standards. La seule obligation du constructeur étant de délivrer un logement comportant le nombre de pièces prévues. Les photos des meubles, de l'aménagement et des revêtements sont également à titre indicatif. Date de révision 15 décembre 2020.

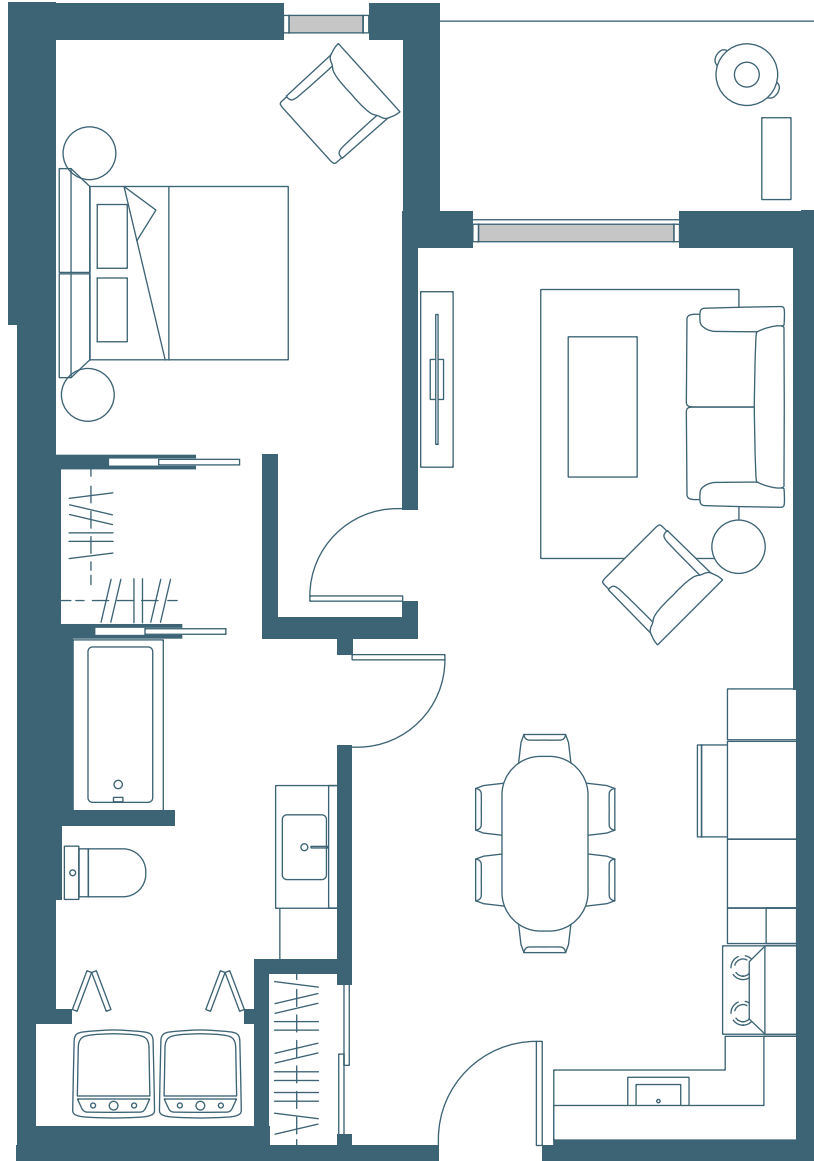


SAINT-NICOLAS II  
**CHÂTEAU  
BELLEVUE**

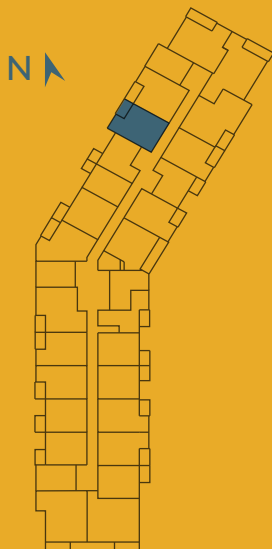
3 1/2

689 pi<sup>2</sup>  
64 m<sup>2</sup>

317 - 418 - 518  
618 - 718 - 818  
918 1018 - 1117  
1217 - 1317



### Plan d'étage



### Grandeurs

Cuisine / Salle à manger	12'-10" x 13'-0"
Salon	10'-10" x 12'-9"
Salle de bain	8'-0" x 10'-9"
Chambre	10'-1" x 12'-0"
Walk-In	5'-10" x 4'-6"
<i>Balcon</i>	<i>59 pi<sup>2</sup> / 5.5 m<sup>2</sup></i>

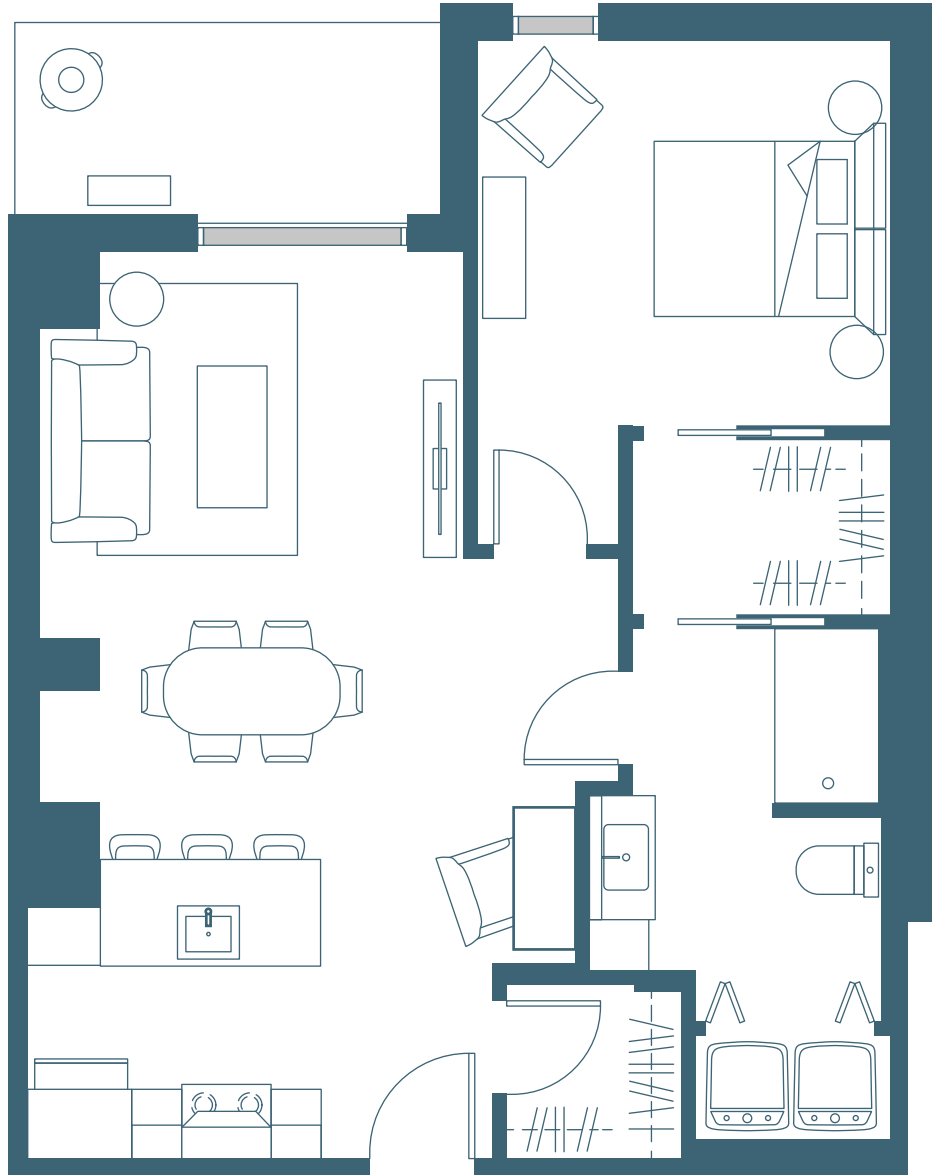


SAINT-NICOLAS II  
**CHÂTEAU  
BELLEVUE**

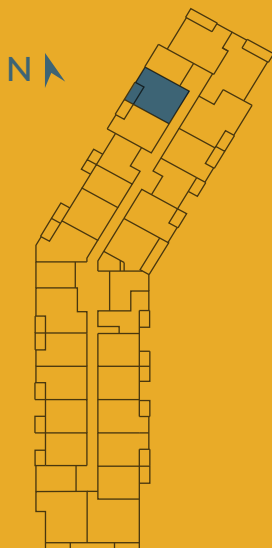
3 1/2

772 pi<sup>2</sup>  
71.7 m<sup>2</sup>

318 - 419 - 519  
619 - 719 - 819  
919 1019 - 1118  
1218 - 1318



### Plan d'étage



### Grandeurs

Cuisine	8'-5" x 8'-7"
Salle à manger	16'-6" x 8'-0"
Salon	12'-1" x 9'-4"
Salle de bain	8'-4" x 11'-3"
Chambre	11'-10" x 11'-0"
Walk-In	7'-5" x 5'-0"
Walk-In	5'-0" x 5'-0"
<i>Balcon</i>	<i>59 pi<sup>2</sup> / 5.5 m<sup>2</sup></i>

Le constructeur se réserve le droit de procéder aux modifications nécessaires et les dimensions et superficies construites peuvent varier de celles indiquées sur le plan. Les dimensions et les superficies indiquées sur les plans et dans les brochures sont à titre informatif seulement. Les dimensions linéaires indiquées sur les plans sont calculées d'un mur intérieur à un autre mur intérieur et basées sur les calculs architecturaux standards. La seule obligation du constructeur étant de délivrer un logement comportant le nombre de pièces prévues. Les photos des meubles, de l'aménagement et des revêtements sont également à titre indicatif. Date de révision 15 décembre 2020.

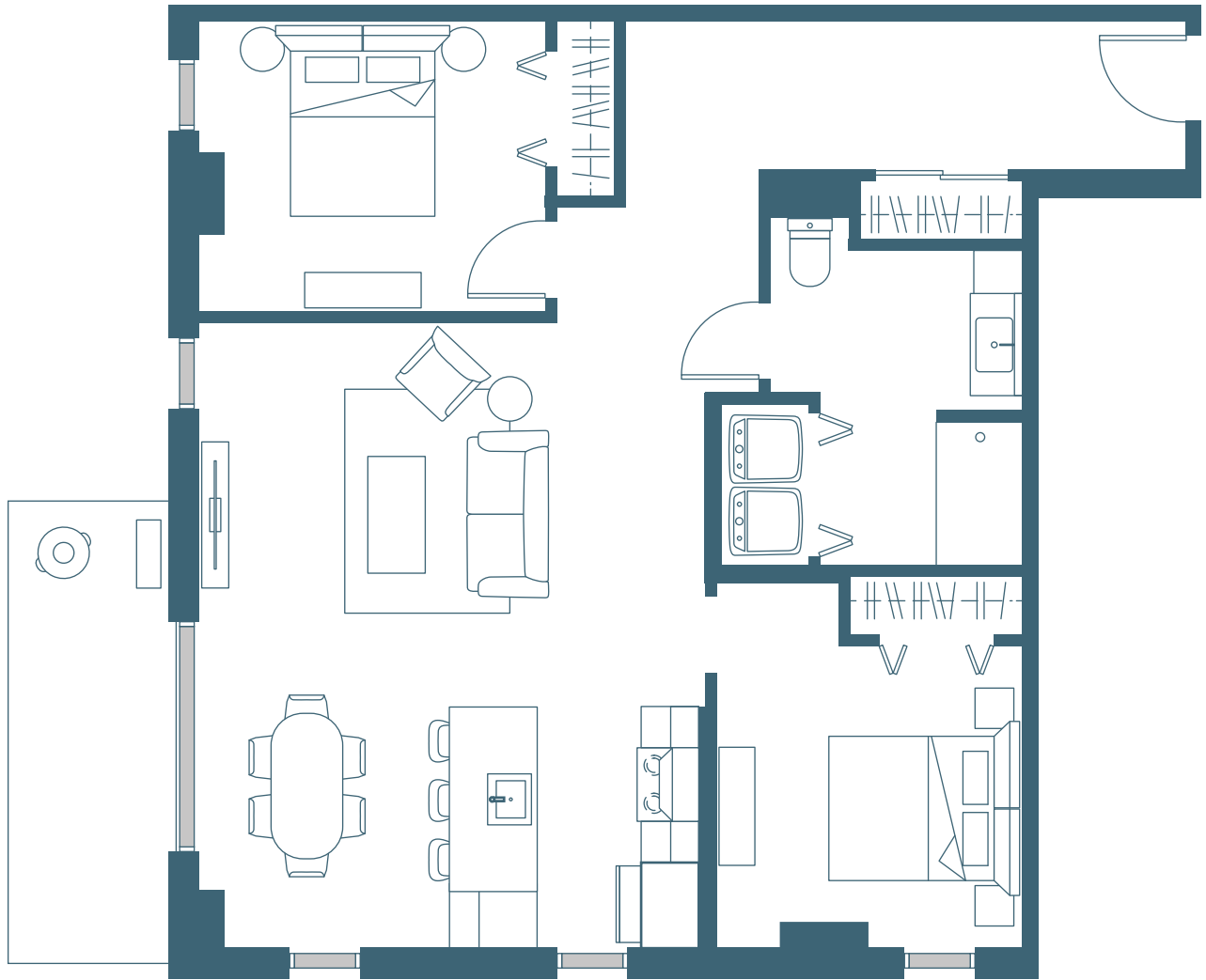


SAINT-NICOLAS II  
**CHÂTEAU  
BELLEVUE**

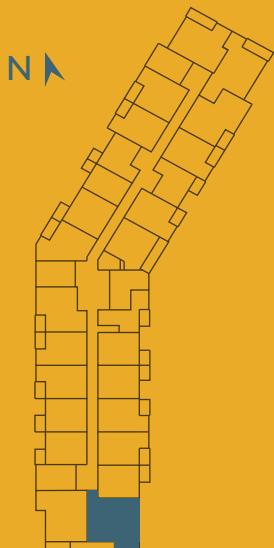
4 1/2

1030 pi<sup>2</sup>  
95.6 m<sup>2</sup>

307 - 407 - 507  
607 - 707 - 807  
907 1007



### Plan d'étage



### Grandeurs

Cuisine	8'-7" x 8'-5"
Salle à manger	8'-8" x 11'-4"
Salon	17'-6" x 10'-4"
Salle de bain	8'-9" x 10'-11"
Chambre 1	10'-7" x 10'-6"
Chambre 2	12'-0" x 10'-1"
Entrée	19'-5" x 5'-2"
<i>Balcon</i>	<i>90 pi<sup>2</sup>/8.4 m<sup>2</sup></i>

Le constructeur se réserve le droit de procéder aux modifications nécessaires et les dimensions et superficies construites peuvent varier de celles indiquées sur le plan. Les dimensions et les superficies indiquées sur les plans et dans les brochures sont à titre informatif seulement. Les dimensions linéaires indiquées sur les plans sont calculées d'un mur intérieur à un autre mur intérieur et basées sur les calculs architecturaux standards. La seule obligation du constructeur étant de délivrer un logement comportant le nombre de pièces prévues. Les photos des meubles, de l'aménagement et des revêtements sont également à titre indicatif. Date de révision 15 décembre 2020.

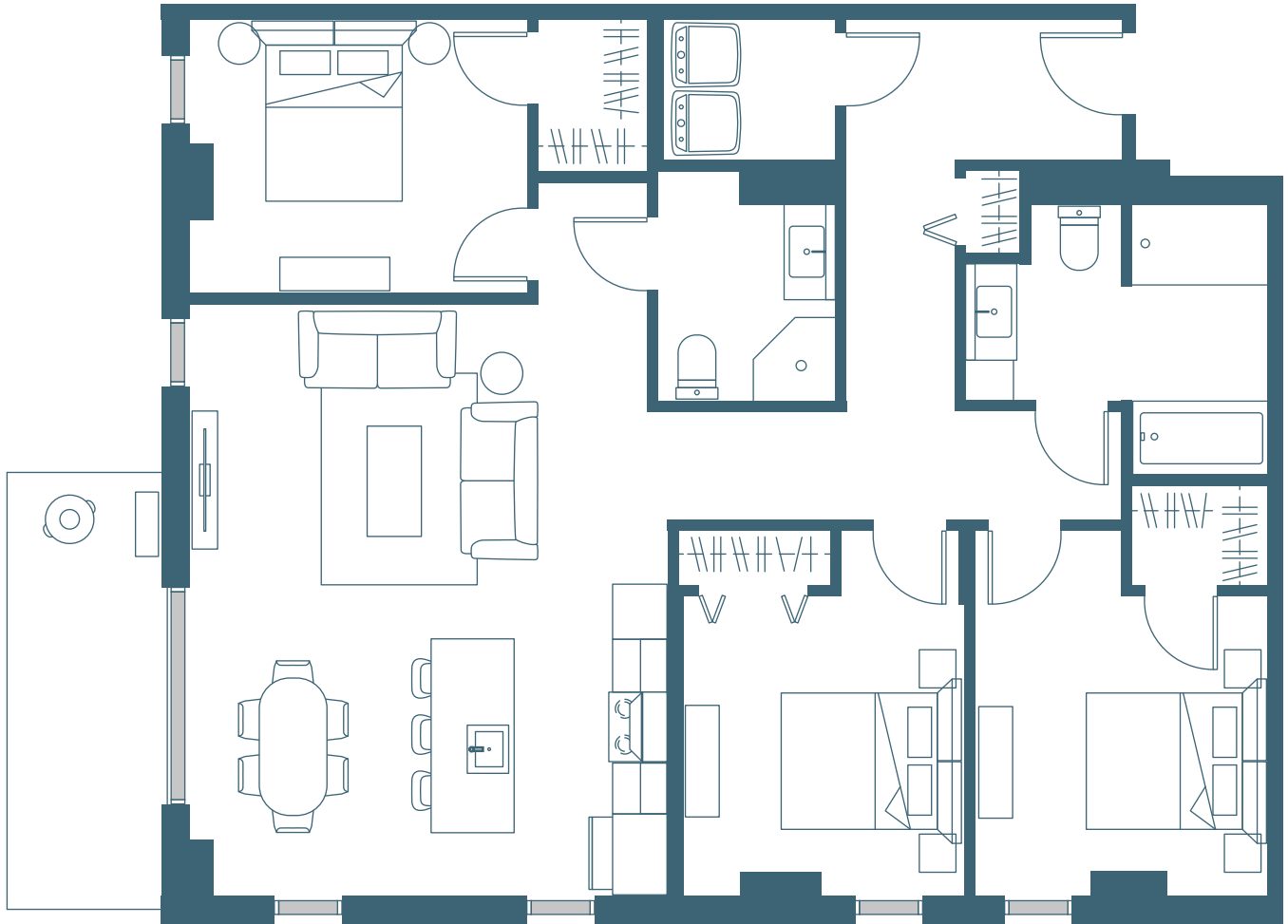


SAINT-NICOLAS II  
**CHÂTEAU  
BELLEVUE**

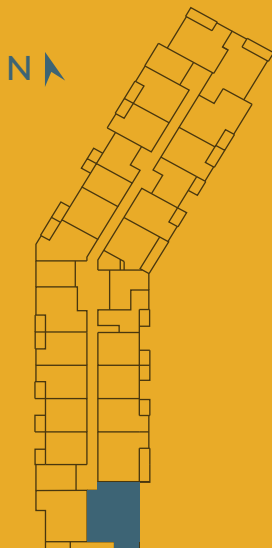
5 1/2

1330 pi<sup>2</sup>  
123.6 m<sup>2</sup>

1106 - 1206 - 1306



### Plan d'étage



### Grandeurs

Cuisine	10'-5" x 8'-7"
Salle à manger	8'-11" x 11'-5"
Salon	16'-9" x 10'-3"
Salle de bain 1	11'-1" x 7'-3"
Salle de bain 2	6'-6" x 8'-5"
Salle de lavage	6'-4" x 5'-2"
Chambre 1	12'-5" x 10'-1"
Chambre 2	10'-9" x 11'-0"
Chambre 3	10'-4" x 11'-0"
Walk-In 1	4'-0" x 5'-7"
Walk-In 2	5'-0" x 3'-8"
Entrée	10'-2" x 5'-2"

*Balcon*

90 pi<sup>2</sup>/8.4 m<sup>2</sup>

Le constructeur se réserve le droit de procéder aux modifications nécessaires et les dimensions et superficies construites peuvent varier de celles indiquées sur le plan. Les dimensions et les superficies indiquées sur les plans et dans les brochures sont à titre informatif seulement. Les dimensions linéaires indiquées sur les plans sont calculées d'un mur intérieur à un autre mur intérieur et basées sur les calculs architecturaux standards. La seule obligation du constructeur étant de délivrer un logement comportant le nombre de pièces prévues. Les photos des meubles, de l'aménagement et des revêtements sont également à titre indicatif. Date de révision 15 décembre 2020.



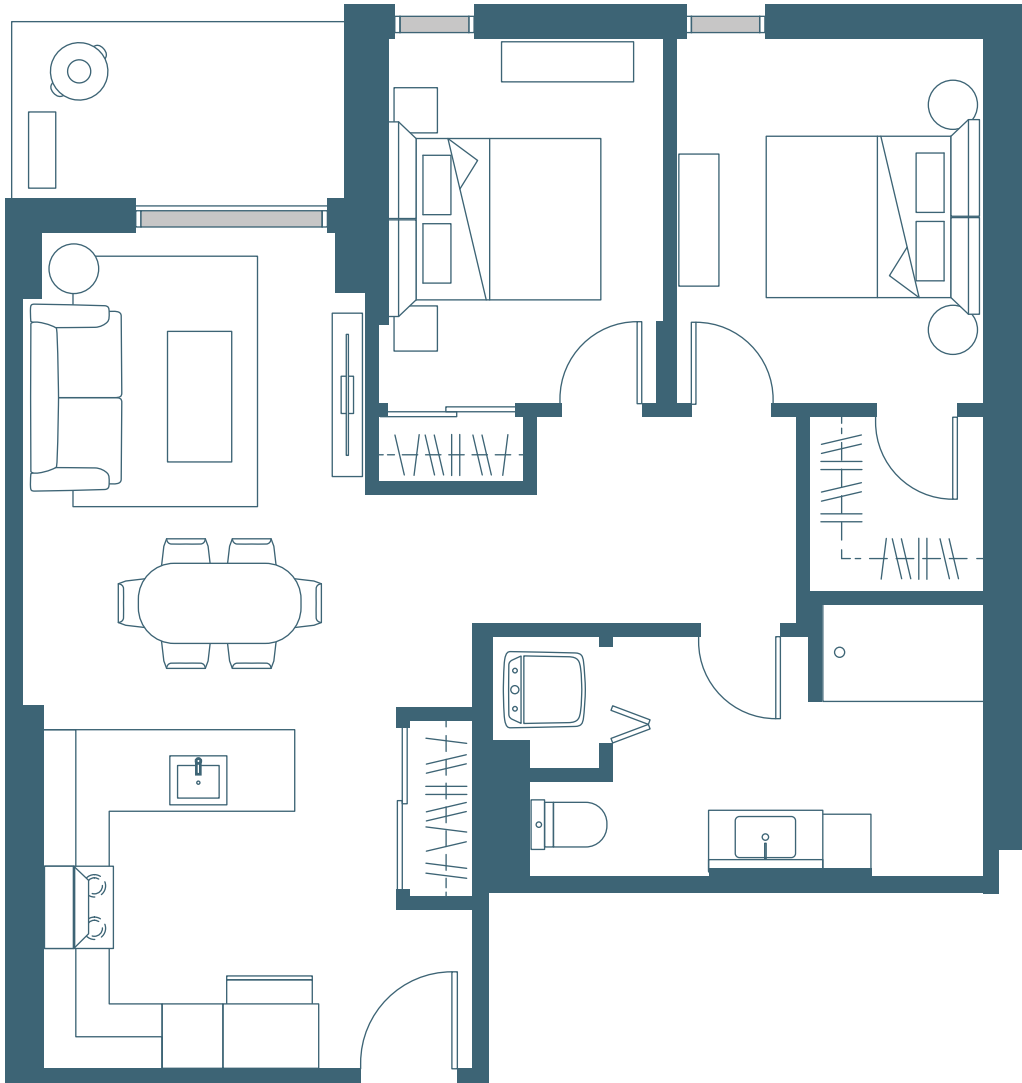


SAINT-NICOLAS II  
**CHÂTEAU  
BELLEVUE**

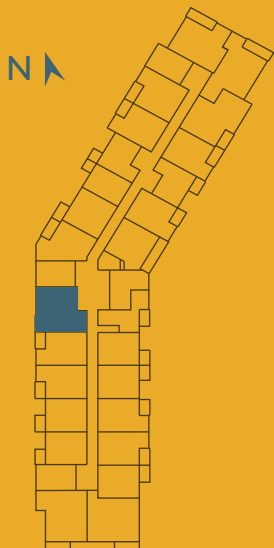
4<sup>1</sup>/<sub>2</sub>

859 pi<sup>2</sup>  
79.8 m<sup>2</sup>

313 - 413 - 513  
613 - 713 - 813  
913 1013 - 1112  
212 - 1312



### Plan d'étage



### Grandeurs

Cuisine	10'-11" x 10'-6"
Salle à manger	10'-7" x 7'-4"
Salon	10'-7" x 8'-1"
Salle de bain	11'-6" x 7'-6"
Chambre 1	9'-6" x 11'-4"
Chambre 2	8'-6" x 11'-4"
Walk-In	5'-5" x 5'-5"

*Balcon* 56 pi<sup>2</sup>/5.2 m<sup>2</sup>

Le constructeur se réserve le droit de procéder aux modifications nécessaires et les dimensions et superficies construites peuvent varier de celles indiquées sur le plan. Les dimensions et les superficies indiquées sur les plans et dans les brochures sont à titre informatif seulement. Les dimensions linéaires indiquées sur les plans sont calculées d'un mur intérieur à un autre mur intérieur et basées sur les calculs architecturaux standards. La seule obligation du constructeur étant de délivrer un logement comportant le nombre de pièces prévues. Les photos des meubles, de l'aménagement et des revêtements sont également à titre indicatif. Date de révision 15 décembre 2020.

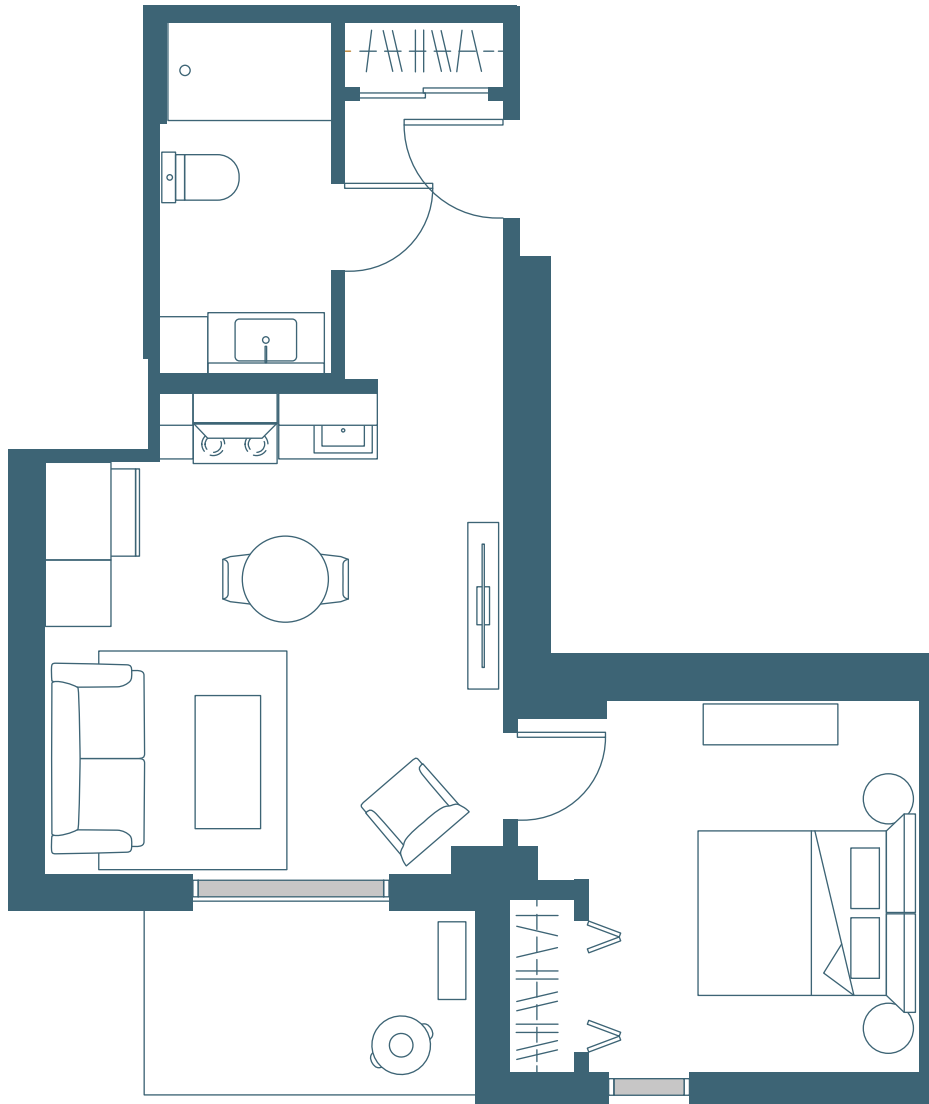


SAINT-NICOLAS II  
CHÂTEAU  
BELLEVUE

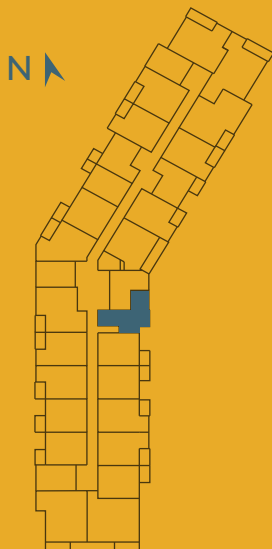
3 1/2

583 pi<sup>2</sup>  
54.2m<sup>2</sup>

301 - 401 - 501  
601 - 701 - 801  
901 1001 - 1101  
1201 - 1301



### Plan d'étage



### Grandeurs

Cuisine / Salle  
à manger / Salon 13'-11" x 14'-8"

Salle de bain 5'-3" x 10'-8"

Chambre 10'-1" x 11'-4"

Balcon 58 pi<sup>2</sup> / 5.4 m<sup>2</sup>

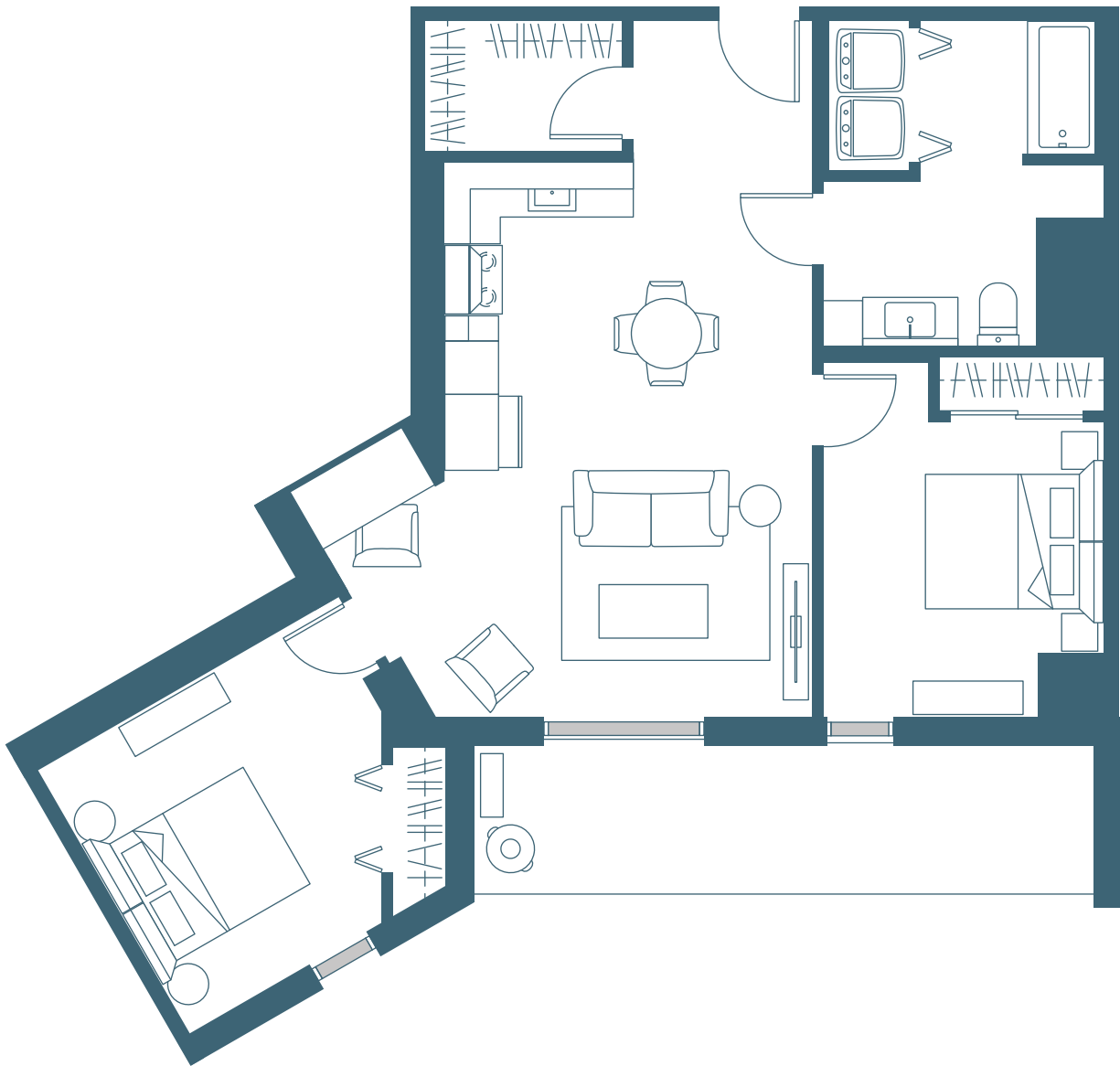


SAINT-NICOLAS II  
**CHÂTEAU  
BELLEVUE**

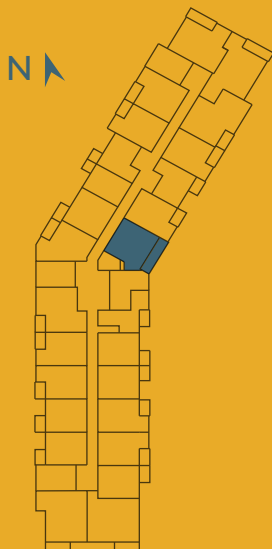
4 1/2

902 pi<sup>2</sup>  
83.8 m<sup>2</sup>

325 - 426 - 526  
626 - 726 - 826  
926 - 1026 - 1125  
1225 - 1325



### Plan d'étage



### Grandeurs

Cuisine / Salle à manger	13'-8" x 11'-6"
Salon	15'-4" x 9'-2"
Salle de bain	10'-5" x 12'-2"
Chambre 1	12'-2" x 11'-4"
Chambre 2	10'-5" x 11'-0"
Walk-In	7'-4" x 4'-11"

*Balcon* 127 pi<sup>2</sup>/11.8 m<sup>2</sup>

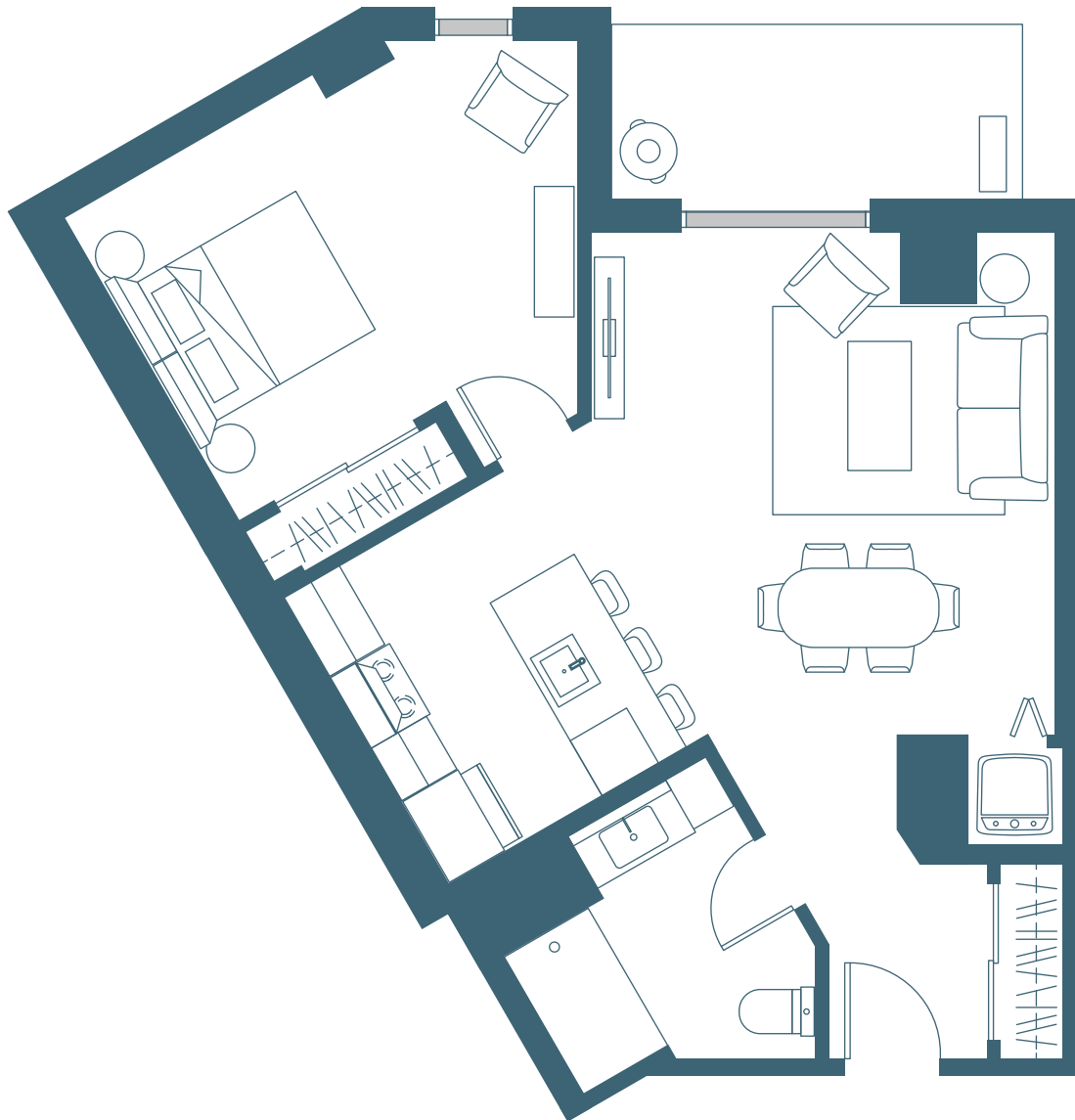


SAINT-NICOLAS II  
**CHÂTEAU  
BELLEVUE**

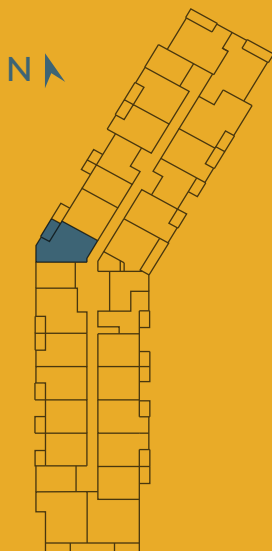
3 1/2

752 pi<sup>2</sup>  
69.9 m<sup>2</sup>

414 - 514 - 614  
714 - 814 - 914  
1014 - 1113 - 1213  
1313



### Plan d'étage



### Grandeurs

Cuisine	10'-4" x 8'-7"
Salle à manger	12'-4" x 6'-11"
Salon	14'-7" x 8'-10"
Salle de bain	7'-9" x 8'-7"
Chambre	14'-6" x 11'-0"
Entrée	5'-0" x 6'-2"

*Balcon* 70 pi<sup>2</sup> / 6.5 m<sup>2</sup>

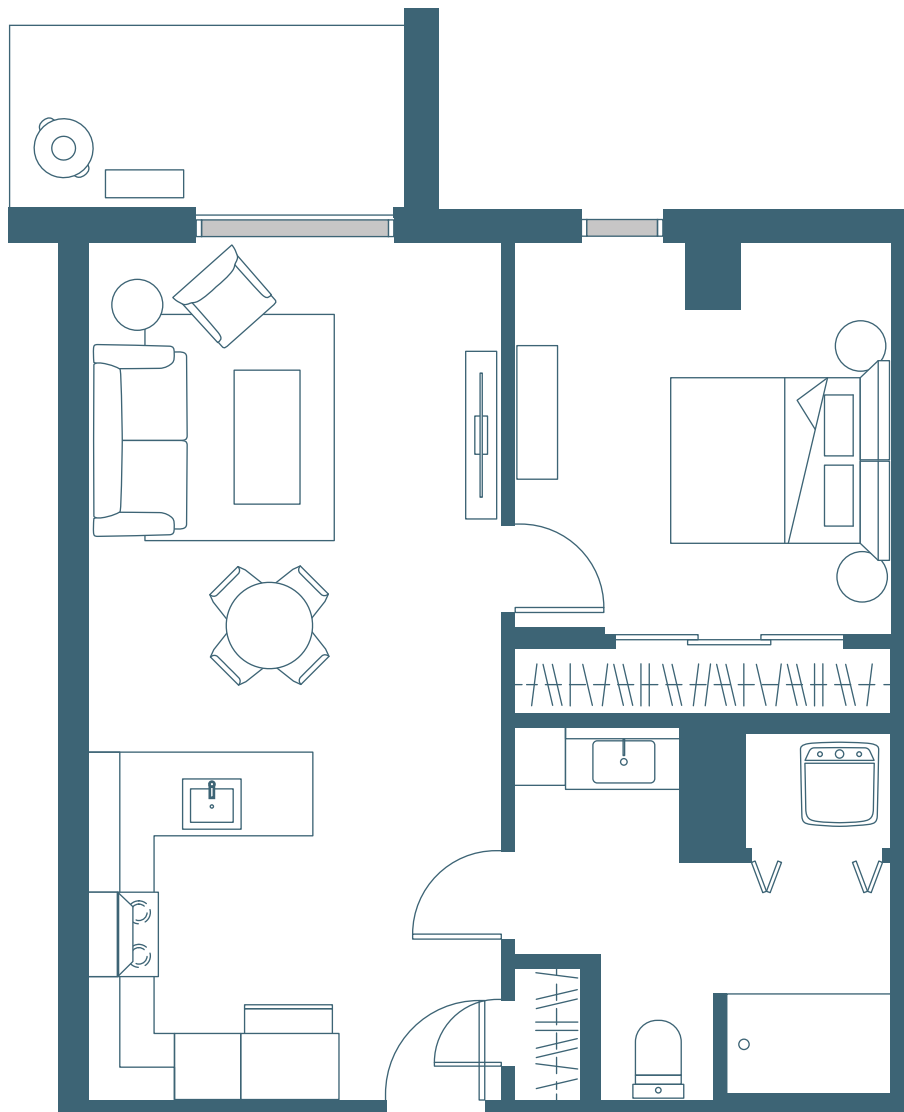


SAINT-NICOLAS II  
**CHÂTEAU  
BELLEVUE**

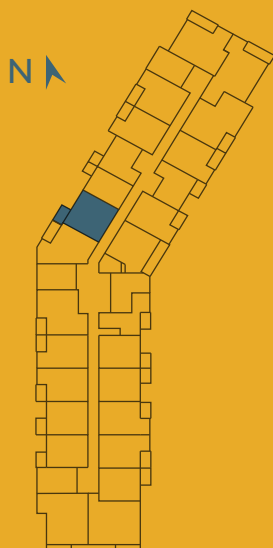
3 1/2

681 pi<sup>2</sup>  
63.3 m<sup>2</sup>

415 - 515 - 615  
715 - 815 - 915  
1015 - 1114 - 1214  
1314



### Plan d'étage



### Grandeurs

Cuisine	12'-6" x 10'-6"
Salle à manger	12'-6" x 7'-0"
Salon	12'-6" x 8'-5"
Salle de bain	11'-5" x 11'-3"
Chambre	11'-5" x 11'-10"
<i>Balcon</i>	<i>65 pi<sup>2</sup> / 6 m<sup>2</sup></i>

Le constructeur se réserve le droit de procéder aux modifications nécessaires et les dimensions et superficies construites peuvent varier de celles indiquées sur le plan. Les dimensions et les superficies indiquées sur les plans et dans les brochures sont à titre informatif seulement. Les dimensions linéaires indiquées sur les plans sont calculées d'un mur intérieur à un autre mur intérieur et basées sur les calculs architecturaux standards. La seule obligation du constructeur étant de délivrer un logement comportant le nombre de pièces prévues. Les photos des meubles, de l'aménagement et des revêtements sont également à titre indicatif. Date de révision 15 décembre 2020.

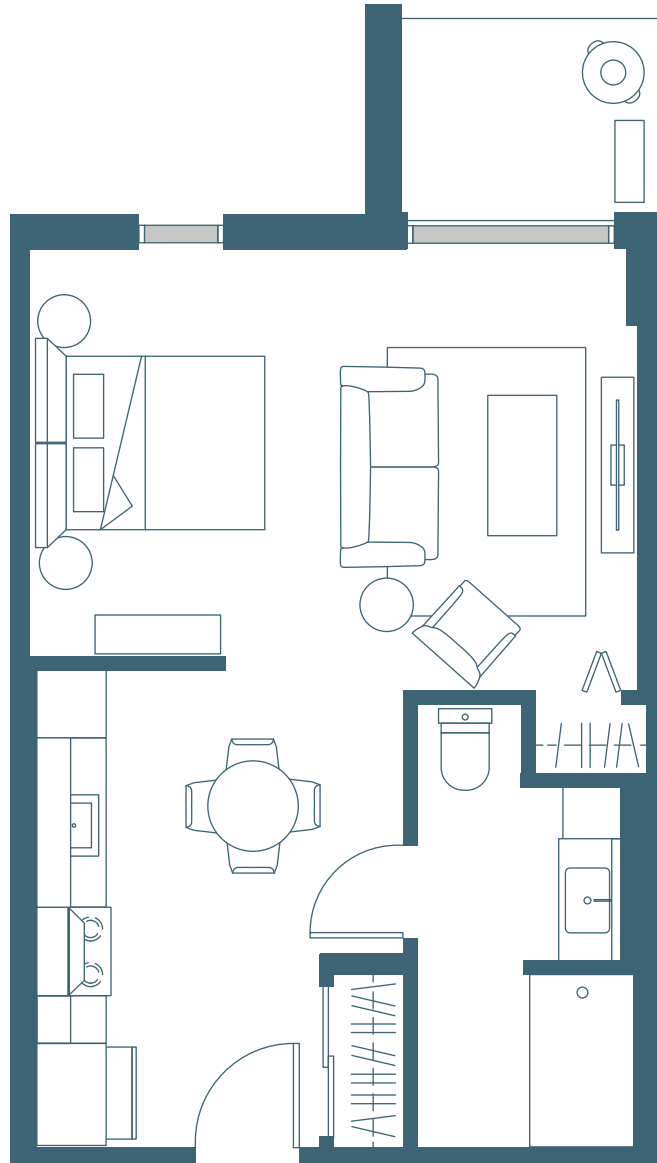


SAINT-NICOLAS II  
**CHÂTEAU  
BELLEVUE**

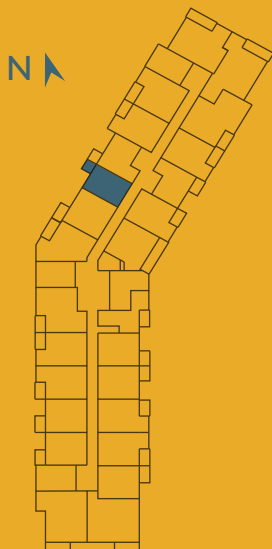
1 1/2

496 pi<sup>2</sup>  
46.1 m<sup>2</sup>

416 - 516 - 616  
716 - 816 - 916  
1016 - 1115 - 1215  
1315



### Plan d'étage



### Grandeurs

Cuisine / Salle à manger 10'-7" x 13'-9"

Salon 9'-6" x 12'-9"

Salle de bain 5'-11" x 12'-9"

Chambre 8'-0" x 12'-9"

Balcon 41 pi<sup>2</sup> / 3.8 m<sup>2</sup>

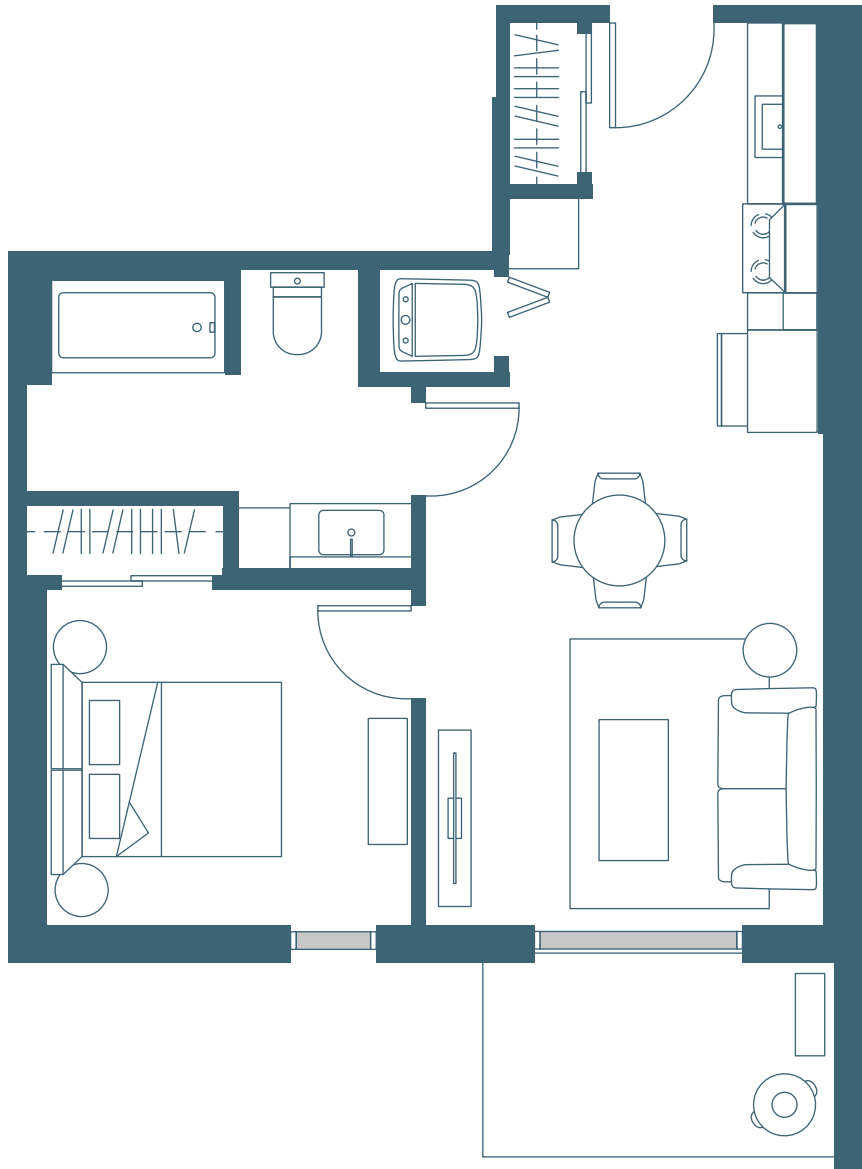


SAINT-NICOLAS II  
**CHÂTEAU  
BELLEVUE**

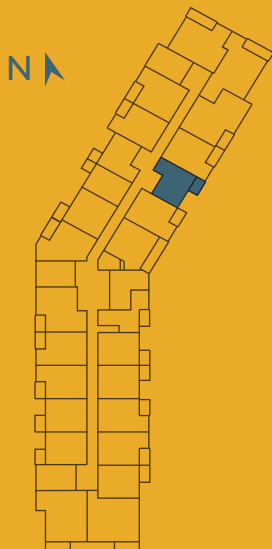
3 1/2

553 pi<sup>2</sup>  
51.4 m<sup>2</sup>

323 - 424 - 524  
624 - 724 - 824  
924 1024 - 1123  
1223 - 1323



### Plan d'étage



### Grandeurs

Cuisine	8'-11" x 11'-10"
Salle à manger	11'-5" x 6'-1"
Salon	11'-5" x 8'-0"
Salle de bain	11'-1" x 8'-7"
Chambre	10'-6" x 9'-8"
<i>Balcon</i>	<i>56 pi<sup>2</sup> / 5.2 m<sup>2</sup></i>

Le constructeur se réserve le droit de procéder aux modifications nécessaires et les dimensions et superficies construites peuvent varier de celles indiquées sur le plan. Les dimensions et les superficies indiquées sur les plans et dans les brochures sont à titre informatif seulement. Les dimensions linéaires indiquées sur les plans sont calculées d'un mur intérieur à un autre mur intérieur et basées sur les calculs architecturaux standards. La seule obligation du constructeur étant de délivrer un logement comportant le nombre de pièces prévues. Les photos des meubles, de l'aménagement et des revêtements sont également à titre indicatif. Date de révision 15 décembre 2020.

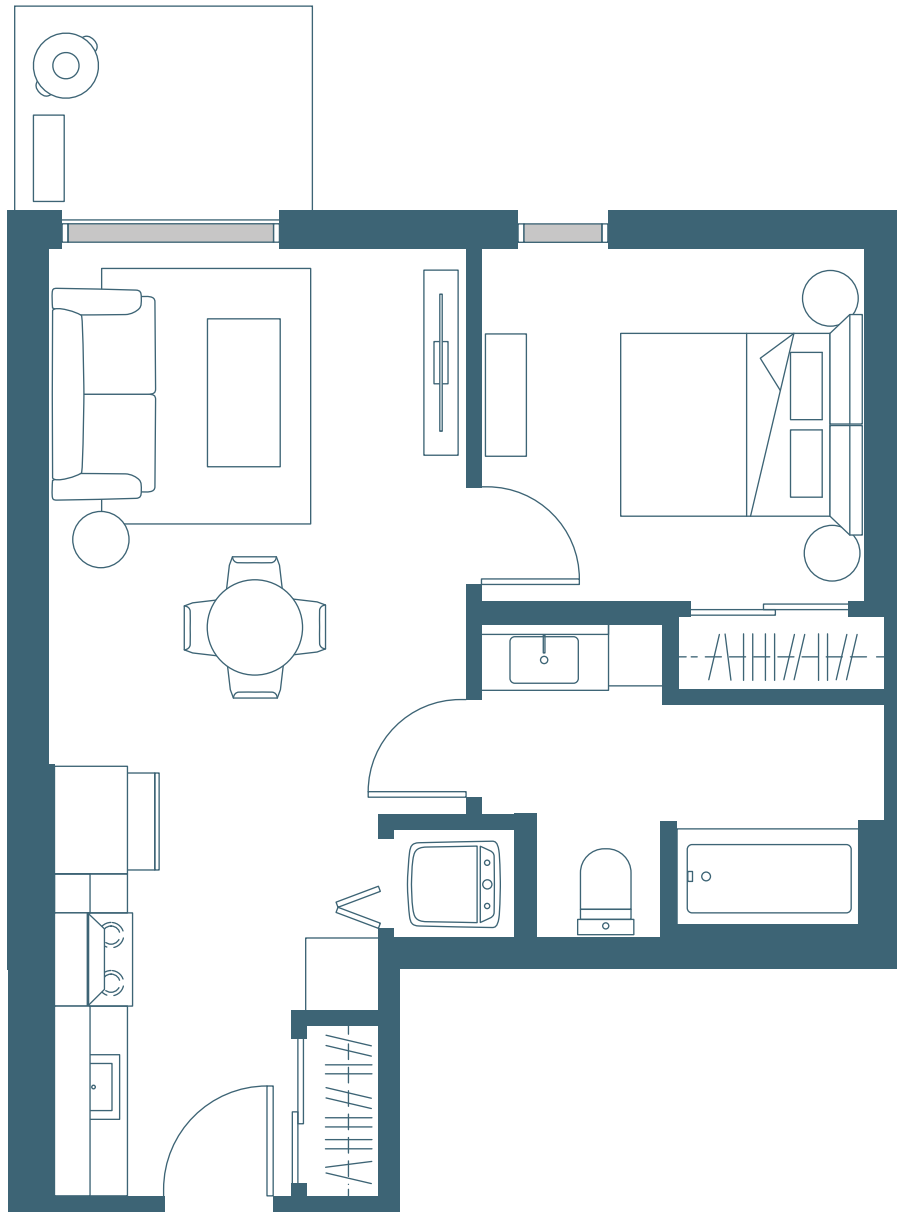


SAINT-NICOLAS II  
**CHÂTEAU  
BELLEVUE**

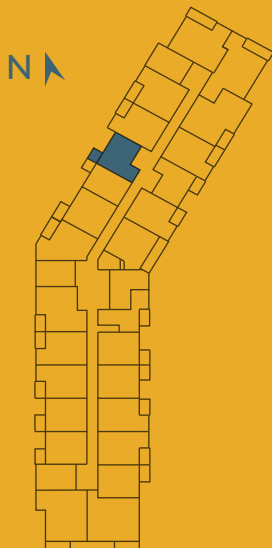
3 1/2

554 pi<sup>2</sup>  
51.4 m<sup>2</sup>

323 - 424 - 524  
624 - 724 - 824  
924 1024 - 1123  
1223 - 1323



### Plan d'étage



### Grandeurs

Cuisine	8'-11" x 11'-10"
Salle à manger	11'-5" x 6'-8"
Salon	11'-5" x 7'-5"
Salle de bain	11'-1" x 8'-7"
Chambre	10'-6" x 9'-8"
<i>Balcon</i>	<i>45 pi<sup>2</sup> / 4.2 m<sup>2</sup></i>



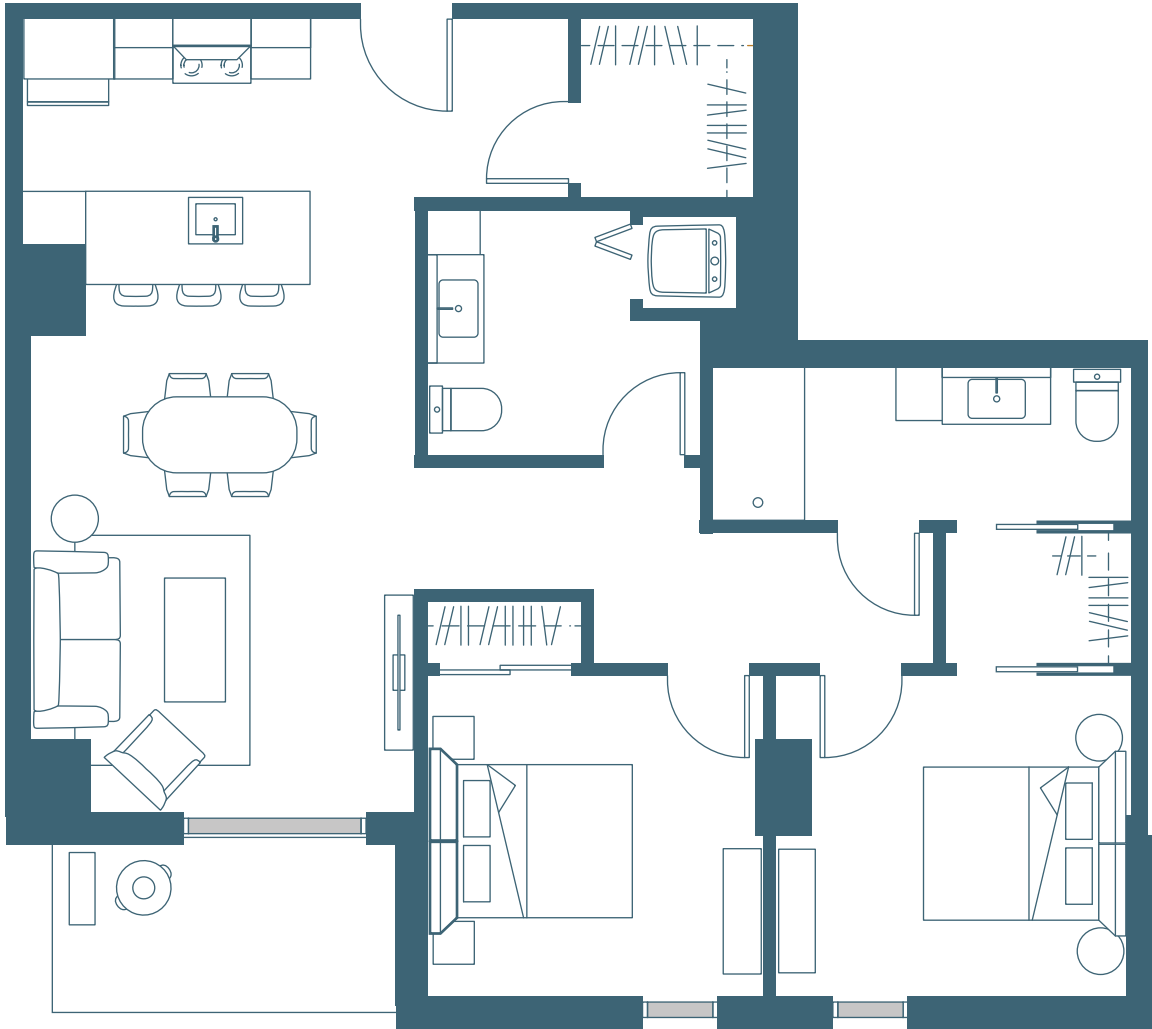


SAINT-NICOLAS II  
**CHÂTEAU  
BELLEVUE**

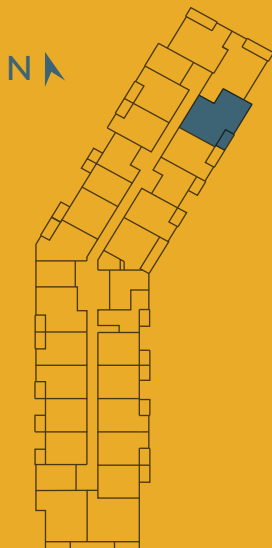
4<sup>1</sup>/<sub>2</sub>

1021 pi<sup>2</sup>  
94.8 m<sup>2</sup>

321 - 422 - 522  
622 - 722 - 822  
922 1022 - 1121  
1221 - 1321



### Plan d'étage



### Grandeurs

Cuisine	9'-5" x 8'-7"
Salle à manger	12'-7" x 7'-4"
Salon	12'-7" x 10'-0"
Salle de bain 1	8'-11" x 8'-0"
Salle de bain 2	13'-8" x 5'-0"
Chambre 1	11'-6" x 10'-6"
Chambre 2	11'-0" x 10'-6"
Walk-In 1	5'-8" x 5'-10"
Walk-In 2	6'-1" x 4'-3"
<i>Balcon</i>	<i>61 pi<sup>2</sup> / 5.7 m<sup>2</sup></i>

Le constructeur se réserve le droit de procéder aux modifications nécessaires et les dimensions et superficies construites peuvent varier de celles indiquées sur le plan. Les dimensions et les superficies indiquées sur les plans et dans les brochures sont à titre informatif seulement. Les dimensions linéaires indiquées sur les plans sont calculées d'un mur intérieur à un autre mur intérieur et basées sur les calculs architecturaux standards. La seule obligation du constructeur étant de délivrer un logement comportant le nombre de pièces prévues. Les photos des meubles, de l'aménagement et des revêtements sont également à titre indicatif. Date de révision 15 décembre 2020.

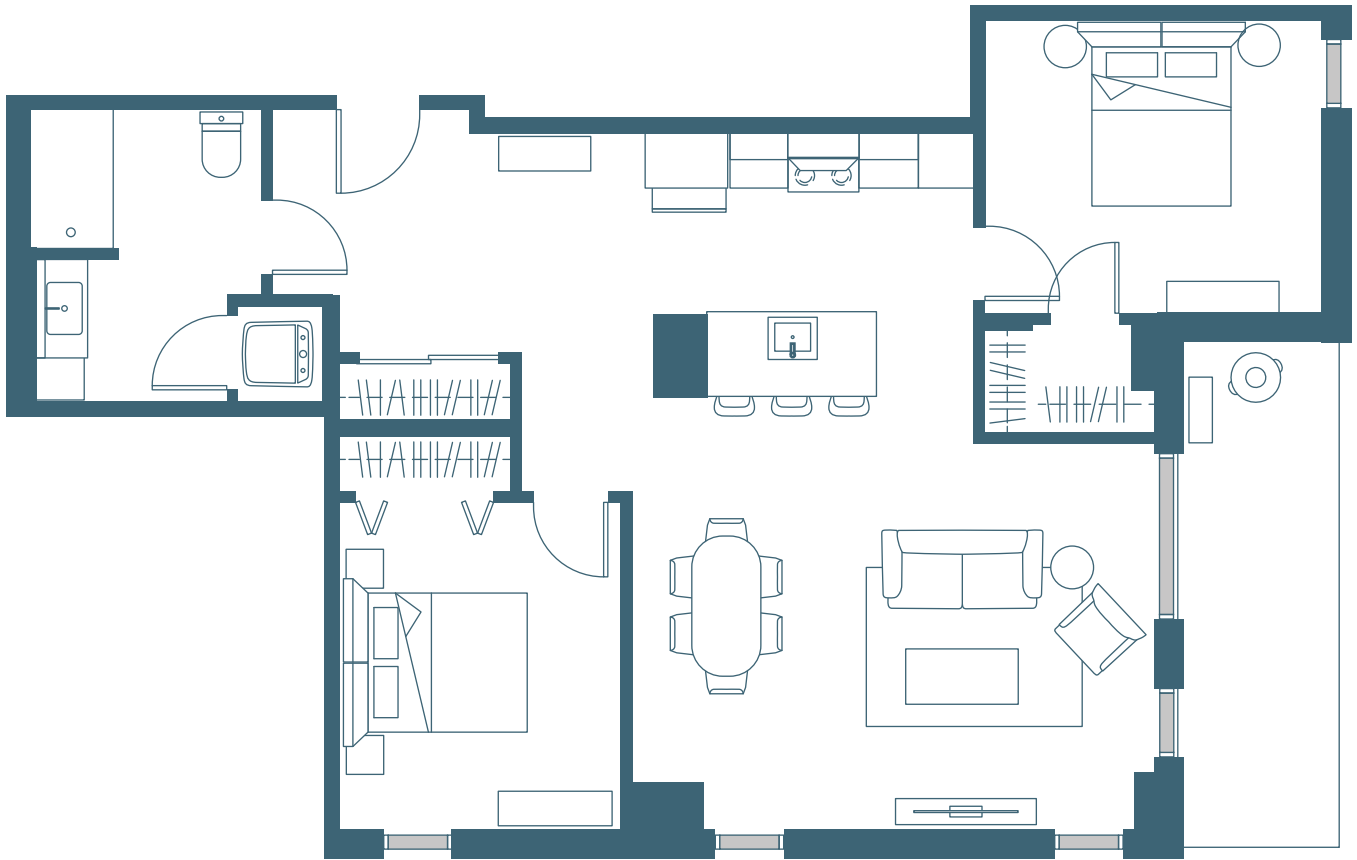


SAINT-NICOLAS II  
**CHÂTEAU  
BELLEVUE**

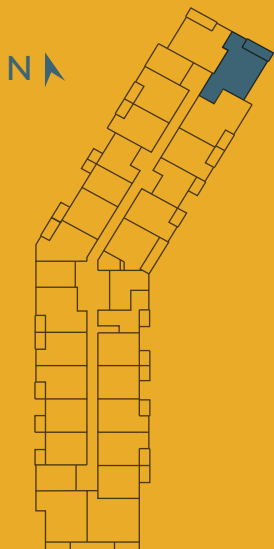
4<sup>1</sup>/<sub>2</sub>

1036 pi<sup>2</sup>  
96.2 m<sup>2</sup>

320 - 421 - 521  
621 - 721 - 821  
921 1021 - 1120  
1220 - 1320



### Plan d'étage



### Grandeurs

Cuisine	11'-11" x 9'-6"
Salle à manger	7'-2" x 15'-9"
Salon	11'-7" x 13'-11"
Salle de bain	8'-4" x 10'-6"
Chambre 1	12'-2" x 10'-7"
Chambre 2	12'-2" x 11'-10"
Walk-In	6'-1" x 3'-8"
Entrée	7'-1" x 8'-9"

*Balcon* 102 pi<sup>2</sup> / 9.5 m<sup>2</sup>

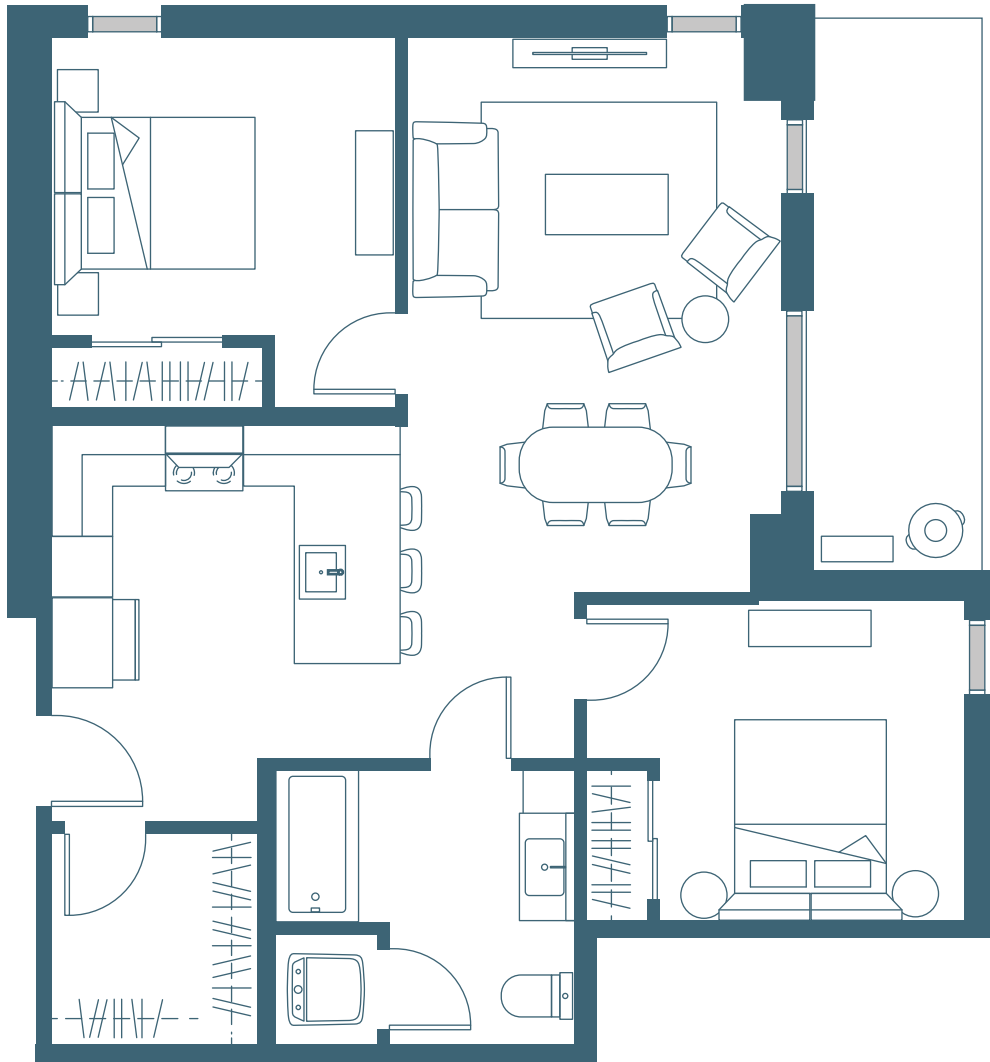


SAINT-NICOLAS II  
**CHÂTEAU  
BELLEVUE**

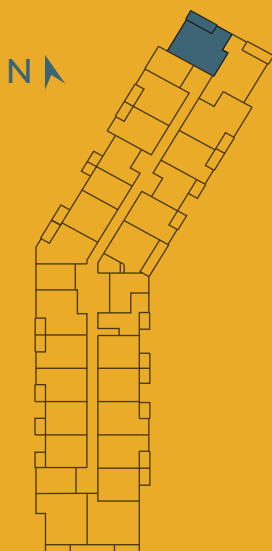
4<sup>1/2</sup>

924 pi<sup>2</sup>  
86 m<sup>2</sup>

319 - 420 - 520  
620 - 720 - 820  
920 1020 - 1119  
1219 - 1319



### Plan d'étage



### Grandeurs

Cuisine	11'-6" x 8'-6"
Salle à manger	12'-4" x 8'-4"
Salon	12'-4" x 10'-0"
Salle de bain	9'-10" x 9'-1"
Chambre 1	10'-1" x 10'-7"
Chambre 2	11'-4" x 9'-10"
Walk-In	6'-10" x 7'-0"

*Balcon* 102 pi<sup>2</sup> / 9.5 m<sup>2</sup>

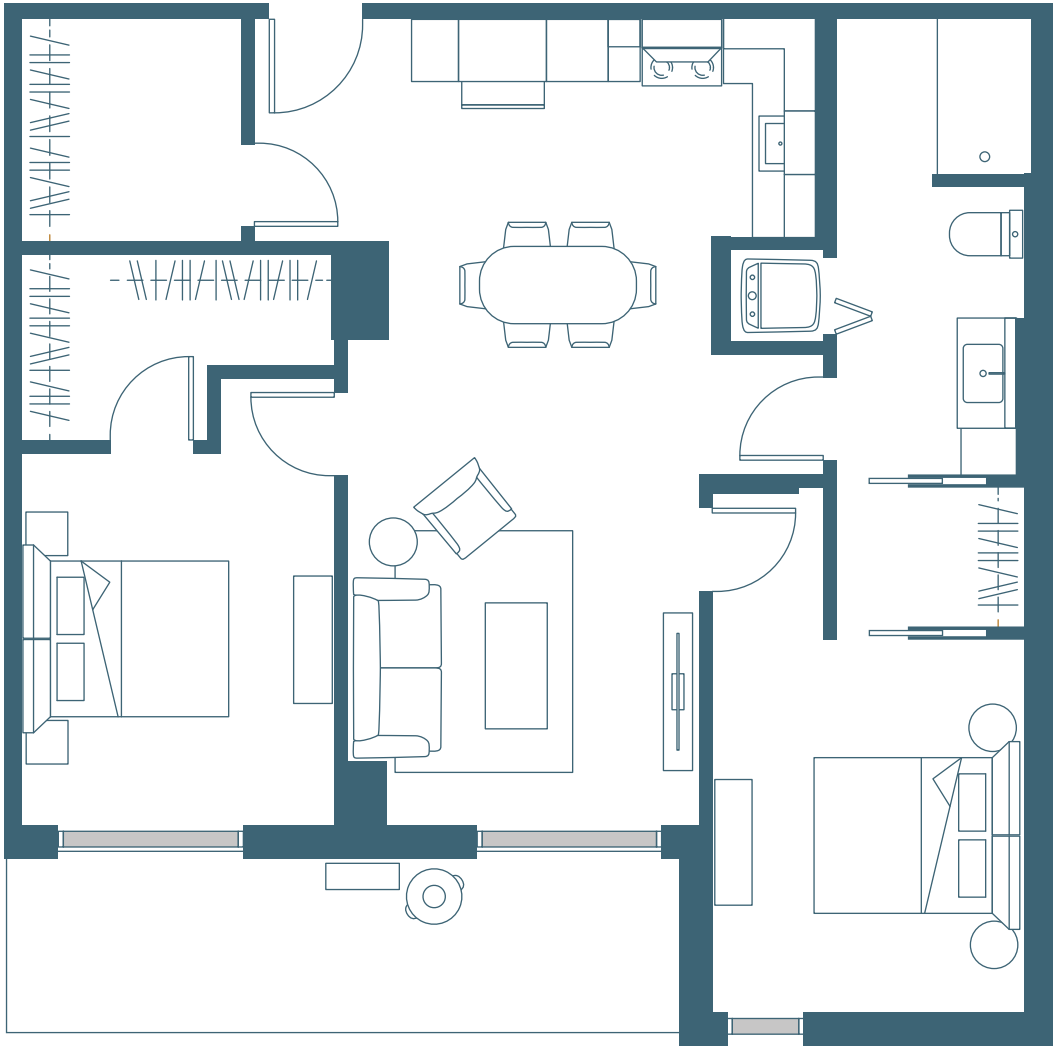


SAINT-NICOLAS II  
**CHÂTEAU  
BELLEVUE**

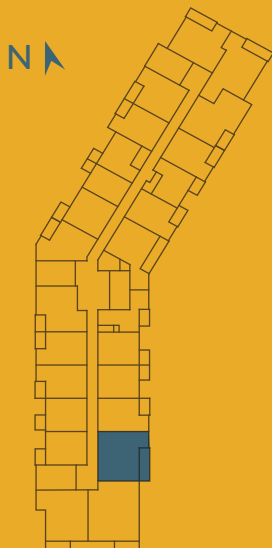
4<sup>1/2</sup>

975 pi<sup>2</sup>  
90.6 m<sup>2</sup>

1105 - 1205  
1305



### Plan d'étage



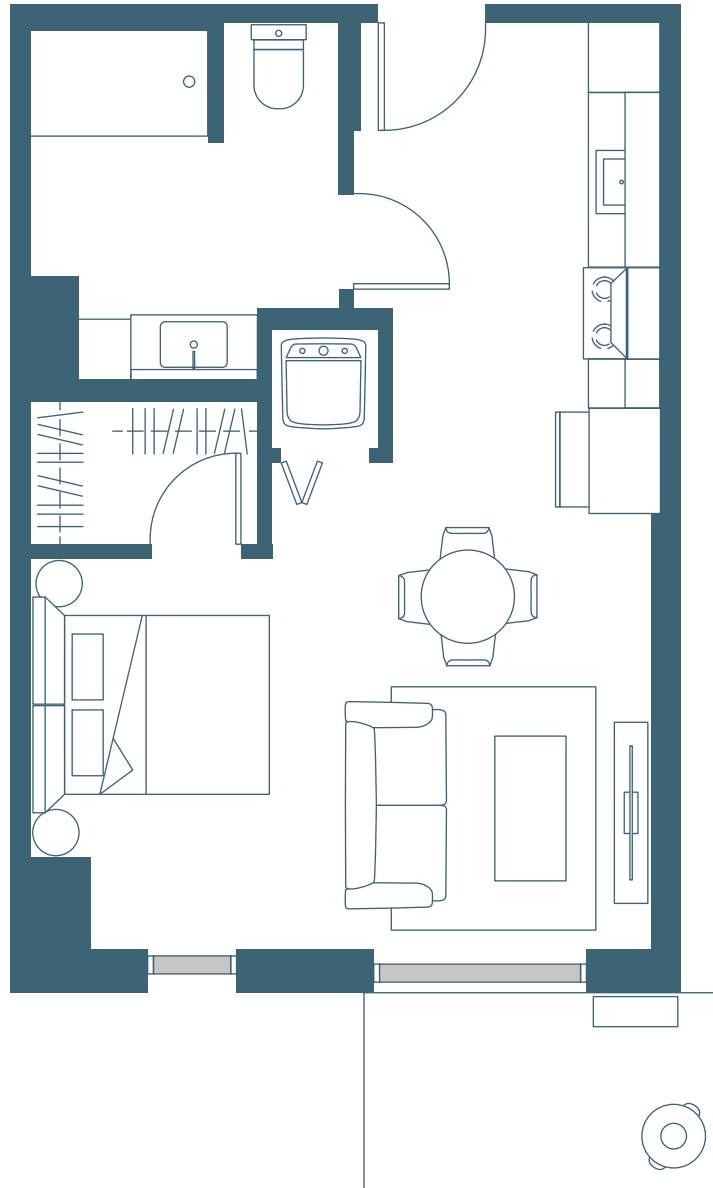
### Grandeurs

Cuisine / Salle à manger	13'-0" x 12'-11"
Salon	11'-4" x 13'-0"
Salle de bain	6'-1" x 14'-8"
Chambre 1	10'-1" x 12'-0"
Chambre 2	10'-1" x 12'-0"
Walk-In 1	7'-1" x 7'-2"
Walk-In 2	10'-0" x 6'-0"
Walk-In 3	6'-1" x 4'-6"

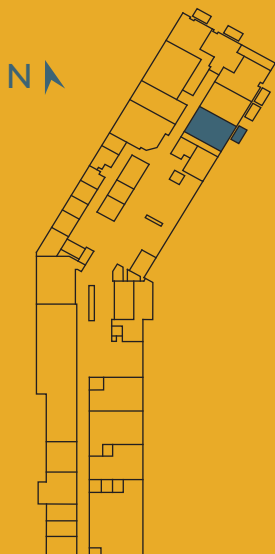
*Balcon*

121 pi<sup>2</sup> / 11.2 m<sup>2</sup>

Le constructeur se réserve le droit de procéder aux modifications nécessaires et les dimensions et superficies construites peuvent varier de celles indiquées sur le plan. Les dimensions et les superficies indiquées sur les plans et dans les brochures sont à titre informatif seulement. Les dimensions linéaires indiquées sur les plans sont calculées d'un mur intérieur à un autre mur intérieur et basées sur les calculs architecturaux standards. La seule obligation du constructeur étant de délivrer un logement comportant le nombre de pièces prévues. Les photos des meubles, de l'aménagement et des revêtements sont également à titre indicatif. Date de révision 15 décembre 2020.



### Plan d'étage



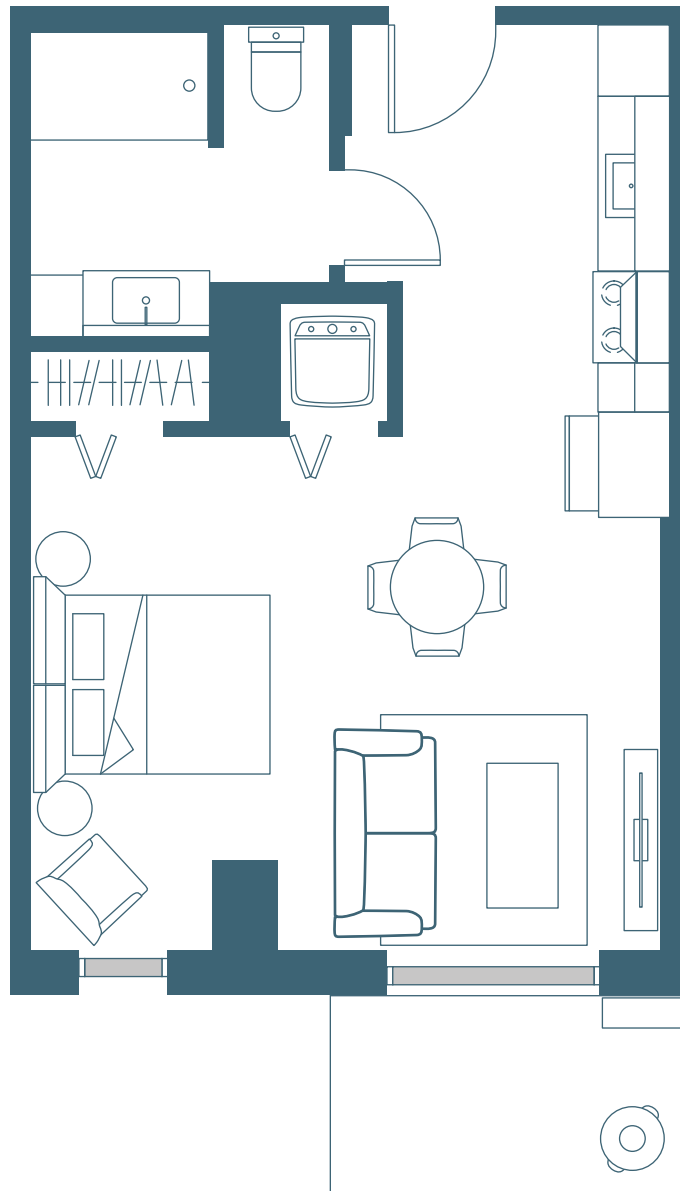
### Grandeurs

Cuisine	13'-9" x 7'-6"
Salon / Salle à manger / Chambre	17'-4" x 12'-2"
Salle de bain	8'-8" x 8'-0"
Balcon	55 pi <sup>2</sup> / 5.1 m <sup>2</sup>

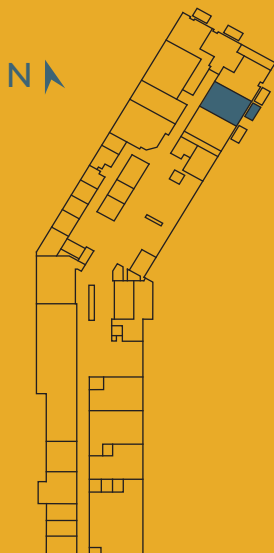


SAINT-NICOLAS II  
**CHÂTEAU  
BELLEVUE**

**LOFT** | 502 pi<sup>2</sup> | 130  
46.6 m<sup>2</sup>

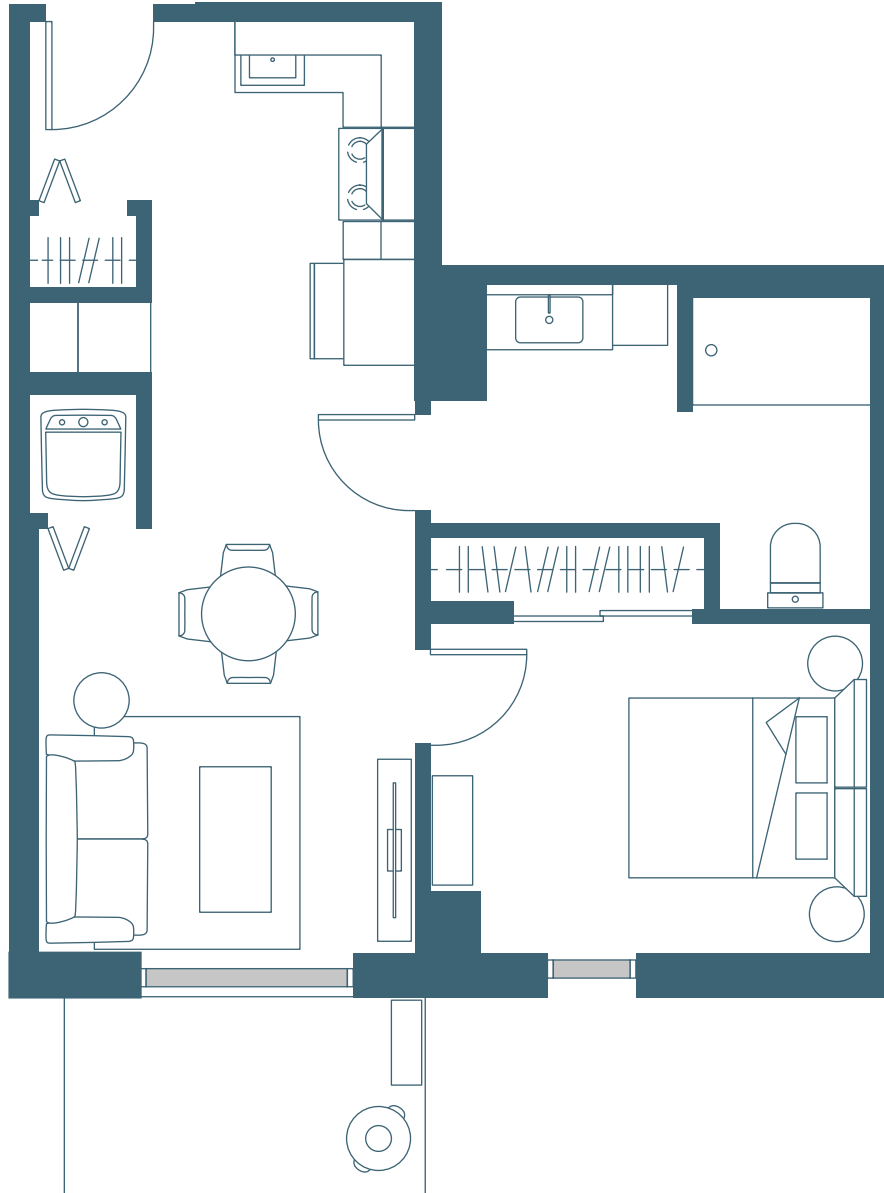


**Plan d'étage**

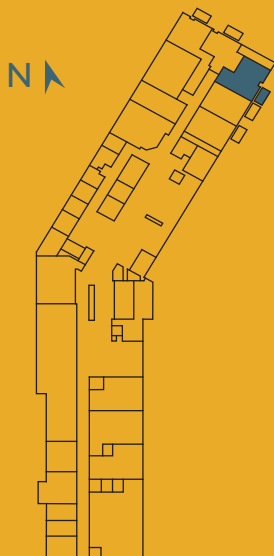


**Grandeurs**

Cuisine	7'-6" x 13'-10"
Salon / Salle à manger / Chambre	17'-8" x 14'-5"
Salle de bain	8'-5" x 7'-2"
Balcon	55 pi <sup>2</sup> / 5.1 m <sup>2</sup>

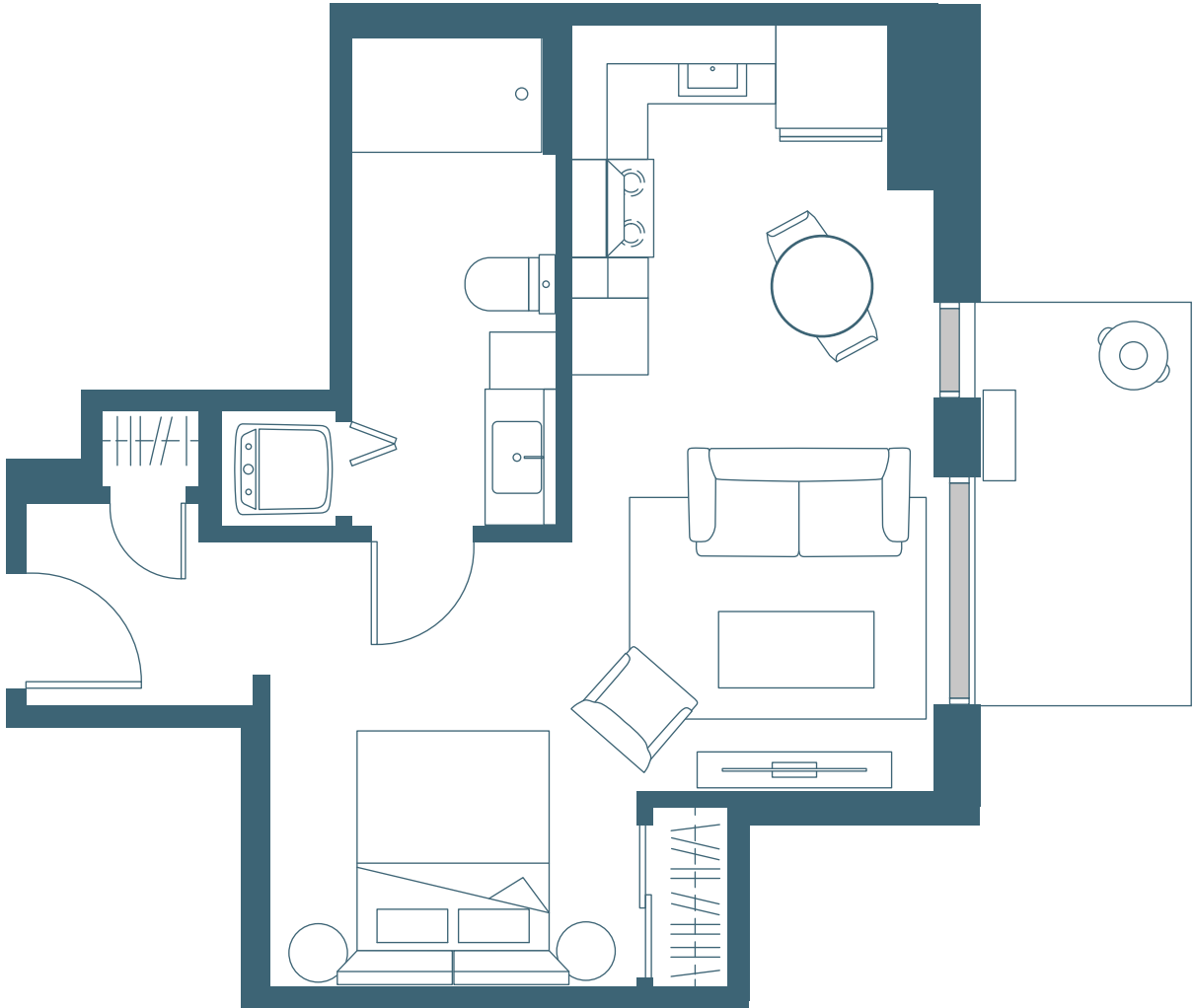


### Plan d'étage

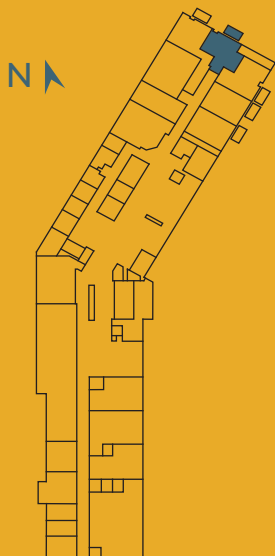


### Grandeurs

Cuisine	7'-4" x 9'-4"
Salon / Salle à manger	10'-6" x 16'-7"
Chambre	12'-3" x 9'-2"
Salle de bain	12'-3" x 6'-8"
Balcon	55 pi <sup>2</sup> / 5.1 m <sup>2</sup>



## Plan d'étage



## Grandeurs

Cuisine / Salon /  
Salle à manger

9'-5" x 20'-0"

Salle de bain

5'-4" x 12'-8"

Chambre

9'-7" x 11'-7"

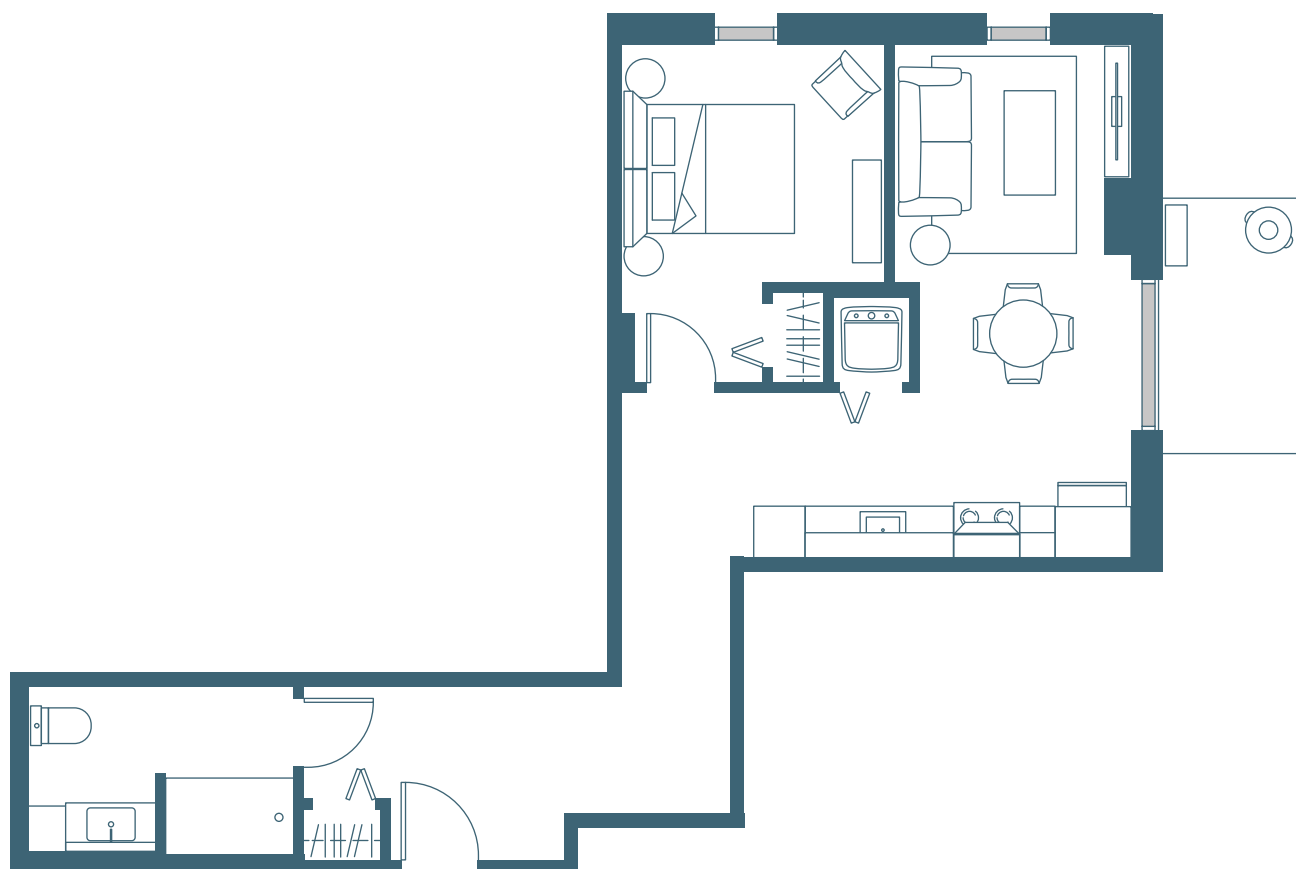
Entrée

6'-0" x 4'-4"

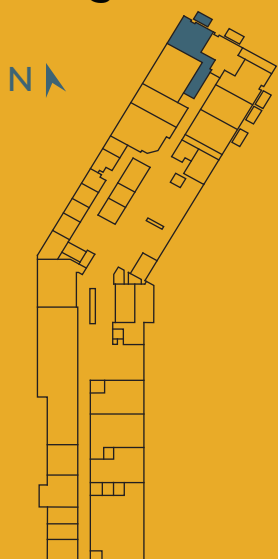
*Balcon*

58 pi<sup>2</sup> / 5.4 m<sup>2</sup>



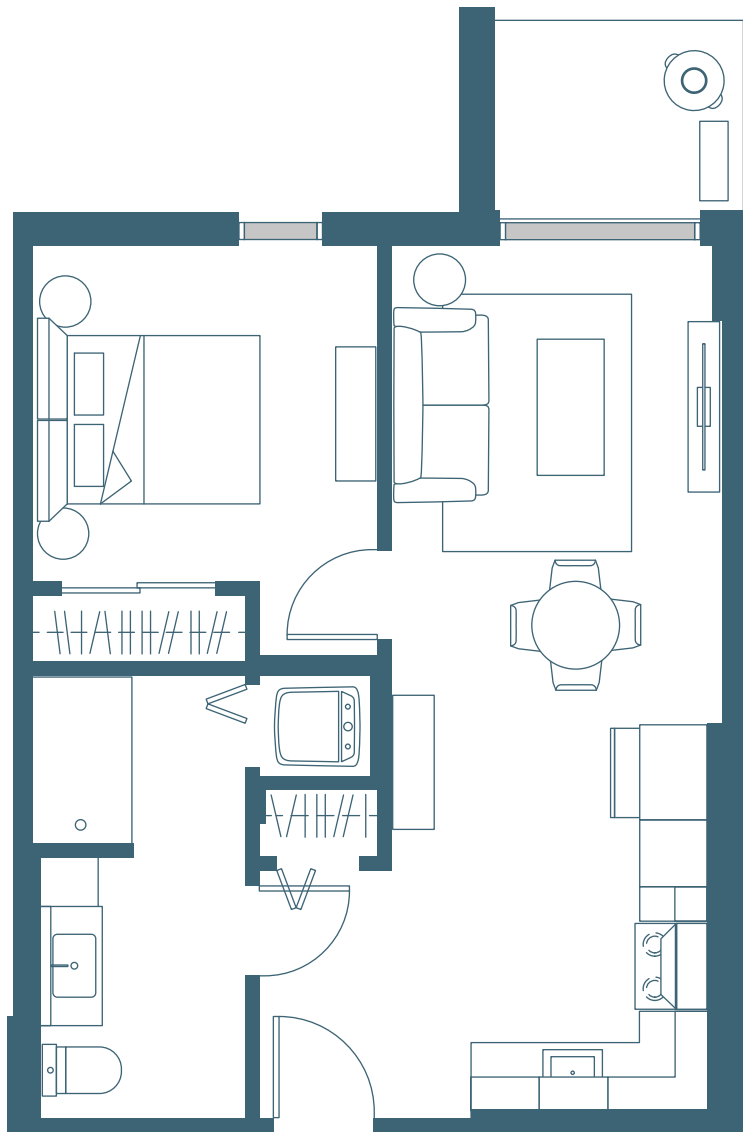


## Plan d'étage

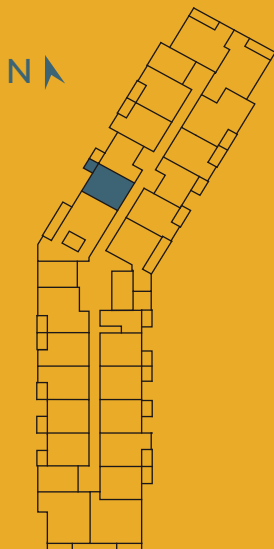


## Grandeurs

Cuisine	14'-9" x 6'-5"
Salon / Salle à manger	9'-3" x 18'-1"
Salle de bain	10'-5" x 6'-6"
Chambre	10'-3" x 9'-4"
Entrée	16'-8" x 6'-10"
Balcon	55 pi <sup>2</sup> / 5.1 m <sup>2</sup>



## Plan d'étage



## Grandeurs

Cuisine	9'-5" x 11'-6"
Salle à manger	9'-10" x 6'-3"
Salon	9'-10" x 8'-0"
Salle de bain	6'-1" x 13'-2"
Chambre	10'-3" x 10'-0"
<i>Balcon</i>	<i>41 pi<sup>2</sup> / 3.8 m<sup>2</sup></i>

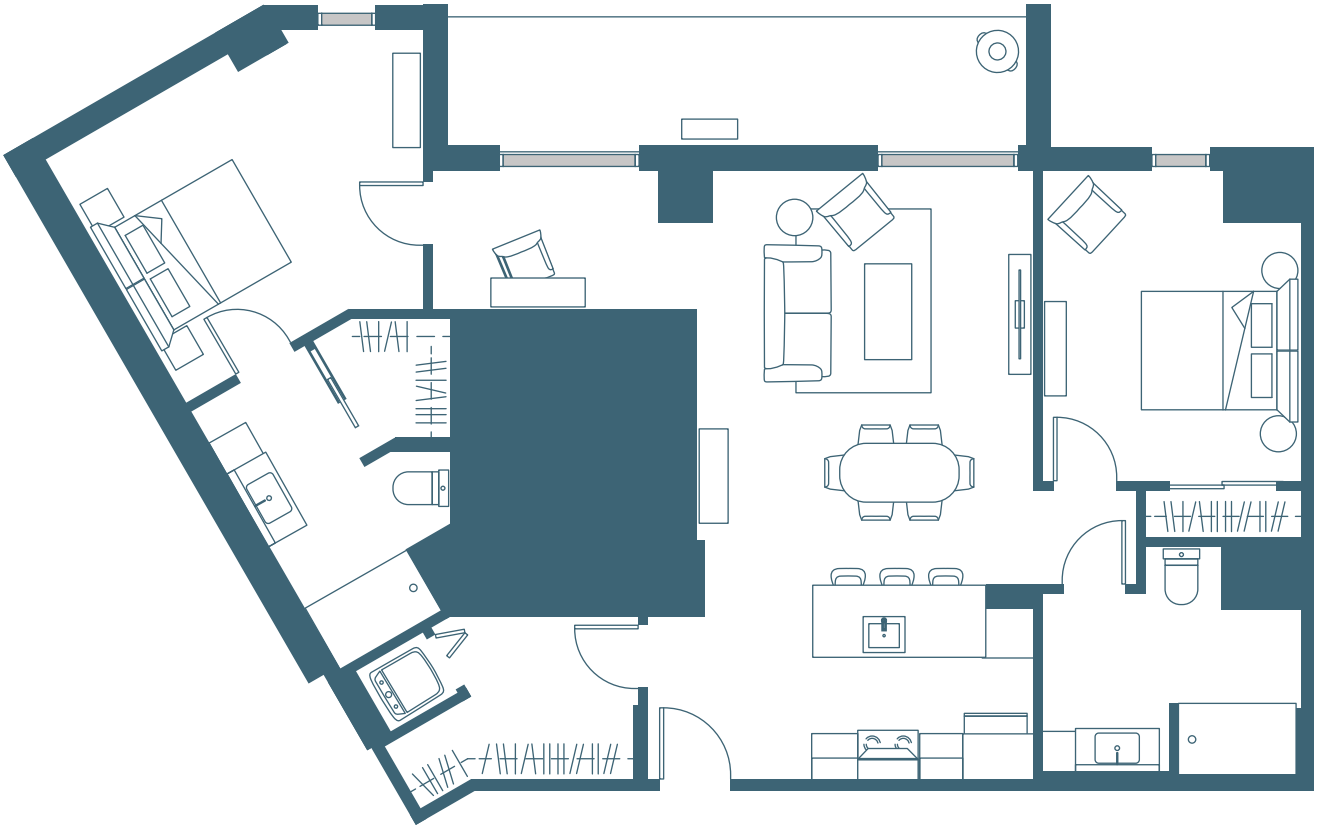


SAINT-NICOLAS II  
**CHÂTEAU  
BELLEVUE**

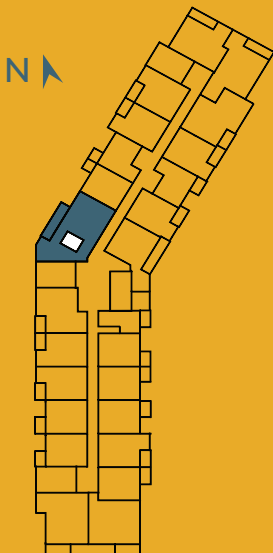
4 1/2

1104 pi<sup>2</sup>  
102.6 m<sup>2</sup>

314



### Plan d'étage



### Grandeurs

Cuisine	9'-5" x 8'-4"
Salle à manger	14'-4" x 8'-6"
Salon	14'-4" x 9'-2"
Salle de bain 1	11'-0" x 9'-9"
Salle de bain 2	5'-7" x 12'-8"
Chambre 1	11'-0" x 13'-3"
Chambre 2	14'-10" x 12'-0"
Bureau	9'-7" x 5'-11"
Walk-In 1	9'-9" x 7'-0"
Walk-In 2	4'-7" x 5'-1"
<i>Balcon</i>	<i>135 pi<sup>2</sup> / 12.5 m<sup>2</sup></i>

Le constructeur se réserve le droit de procéder aux modifications nécessaires et les dimensions et superficies construites peuvent varier de celles indiquées sur le plan. Les dimensions et les superficies indiquées sur les plans et dans les brochures sont à titre informatif seulement. Les dimensions linéaires indiquées sur les plans sont calculées d'un mur intérieur à un autre mur intérieur et basées sur les calculs architecturaux standards. La seule obligation du constructeur étant de délivrer un logement comportant le nombre de pièces prévues. Les photos des meubles, de l'aménagement et des revêtements sont également à titre indicatif. Date de révision 15 décembre 2020.

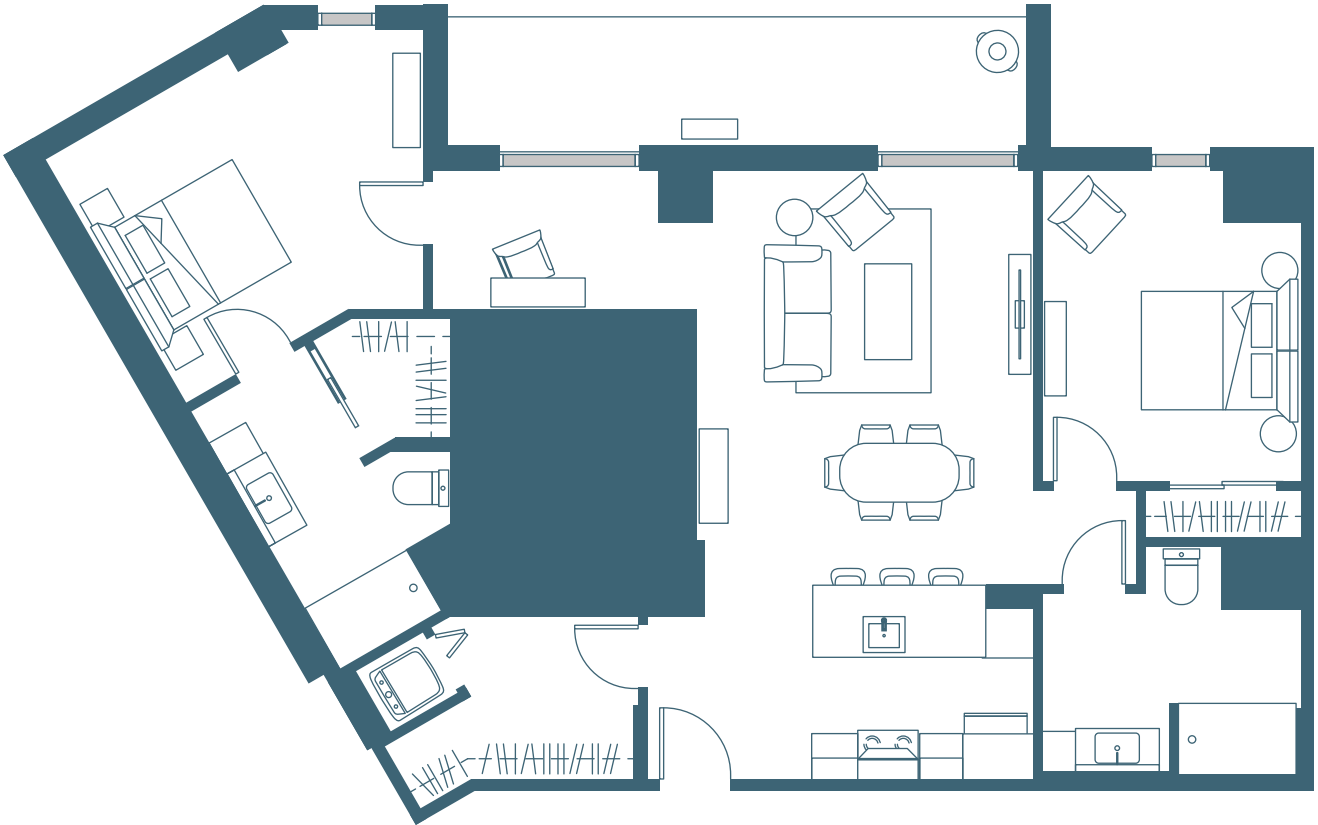


SAINT-NICOLAS II  
**CHÂTEAU  
BELLEVUE**

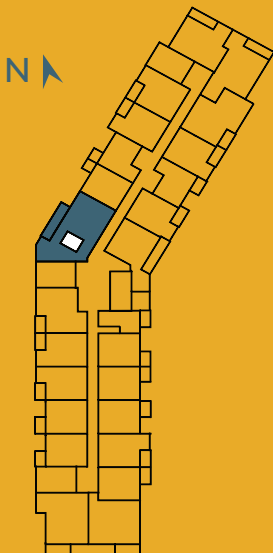
4 1/2

1104 pi<sup>2</sup>  
102.6 m<sup>2</sup>

314



### Plan d'étage



### Grandeurs

Cuisine	9'-5" x 8'-4"
Salle à manger	14'-4" x 8'-6"
Salon	14'-4" x 9'-2"
Salle de bain 1	11'-0" x 9'-9"
Salle de bain 2	5'-7" x 12'-8"
Chambre 1	11'-0" x 13'-3"
Chambre 2	14'-10" x 12'-0"
Bureau	9'-7" x 5'-11"
Walk-In 1	9'-9" x 7'-0"
Walk-In 2	4'-7" x 5'-1"
<i>Balcon</i>	<i>135 pi<sup>2</sup> / 12.5 m<sup>2</sup></i>

Le constructeur se réserve le droit de procéder aux modifications nécessaires et les dimensions et superficies construites peuvent varier de celles indiquées sur le plan. Les dimensions et les superficies indiquées sur les plans et dans les brochures sont à titre informatif seulement. Les dimensions linéaires indiquées sur les plans sont calculées d'un mur intérieur à un autre mur intérieur et basées sur les calculs architecturaux standards. La seule obligation du constructeur étant de délivrer un logement comportant le nombre de pièces prévues. Les photos des meubles, de l'aménagement et des revêtements sont également à titre indicatif. Date de révision 15 décembre 2020.