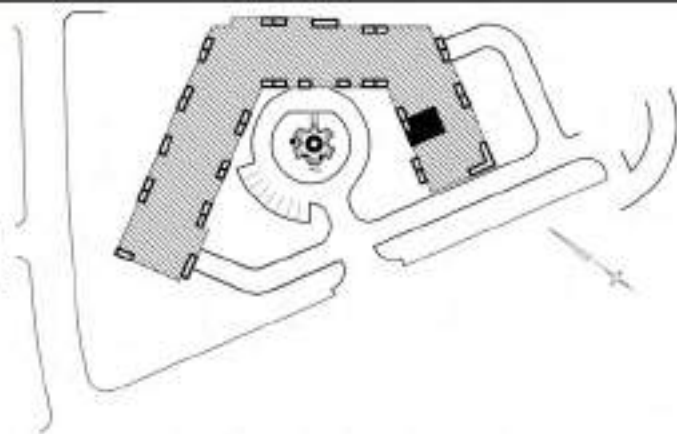




SHAWINIGAN
CHÂTEAU
BELLEVUE



DATE DE RÉVISION : 2021-03-26

LOGEMENT TYPE : TYPE "B8" (3½)

LOGEMENT : 1230-1330-1430-1530
1630-1730-1830

PIEDS CARRÉ LOG.
733 pi.ca

PIEDS CARRÉ BALCON
64 pi.ca

TOTAL
797 pi.ca

ÉQUIPEMENT SANITAIRE PAR LOGEMENT:

1230: DOUCHE
1330: DOUCHE
1430: BAIN
1530: DOUCHE
1630: DOUCHE
1730: DOUCHE
1830: DOUCHE

ÉQUIPEMENT SPÉCIALISÉ PAR LOGEMENT:

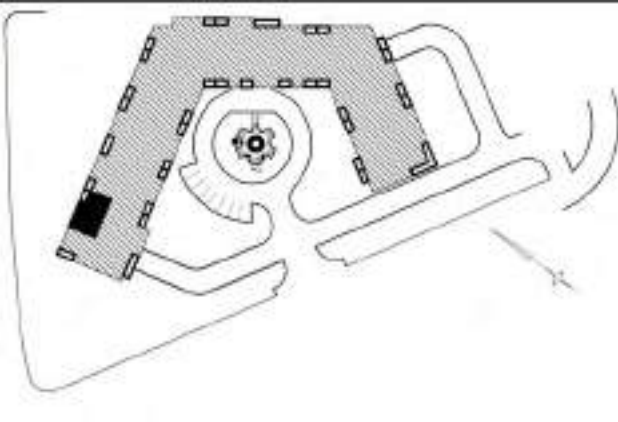
1230: LASY SUSSAN
DOUBLE TABLETTES DANS LES WALK-IN



Le constructeur se réserve le droit de procéder aux modifications nécessaires et les dimensions et superficies construites peuvent varier de celles indiquées sur le plan. Les dimensions et les superficies indiquées sur les plans et dans les brochures sont à titre informatif seulement. Les dimensions linéaires indiquées sur les plans sont calculées d'un mur intérieur à un autre mur intérieur et basées sur les calculs architecturaux standards. La seule obligation du constructeur étant de délivrer un logement comportant le nombre de pièces prévues. Les photos des meubles, de l'aménagement et des revêtements sont également à titre indicatif.



SHAWINIGAN
CHÂTEAU
BELLEVUE



DATE DE RÉVISION :	2021-03-26
LOGEMENT TYPE :	TYPE "C" (4½)
# LOGEMENT :	1203-1303-1403-1503 1603-1703-1803
PIEDS CARRÉ LOG.	PIEDS CARRÉ BALCON
899 pi.ca	70pi²
TOTAL	
969 pi.ca	

ÉQUIPEMENT SANITAIRE PAR LOGEMENT:

- 1203: DOUCHE
- 1303: DOUCHE
- 1403: DOUCHE
- 1503: DOUCHE
- 1603: DOUCHE
- 1703: DOUCHE
- 1803: BAIN

ÉQUIPEMENT SPÉCIALISÉ
PAR LOGEMENT

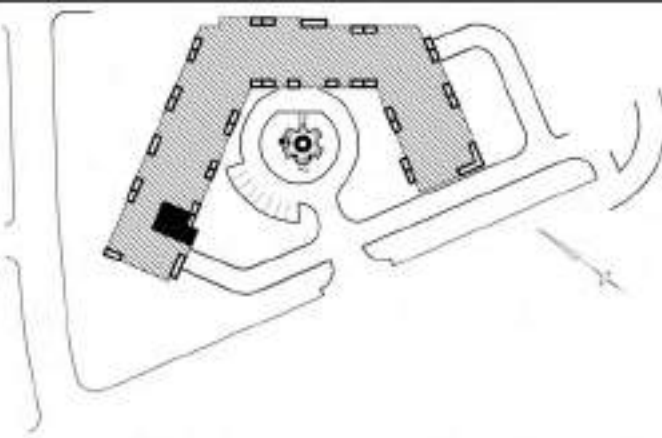
- 1803: LAVE-VAISSELLE



Le constructeur se réserve le droit de procéder aux modifications nécessaires et les dimensions et superficies construites peuvent varier de celles indiquées sur le plan. Les dimensions et les superficies indiquées sur les plans et dans les brochures sont à titre informatif seulement. Les dimensions linéaires indiquées sur les plans sont calculées d'un mur intérieur à un autre mur intérieur et basées sur les calculs architecturaux standards. La seule obligation du constructeur étant de délivrer un logement comportant le nombre de pièces prévues. Les photos des meubles, de l'aménagement et des revêtements sont également à titre indicatif.



SHAWINIGAN
CHÂTEAU
BELLEVUE



DATE DE RÉVISION : 2021-03-26

LOGEMENT TYPE : TYPE "D" (3½)

LOGEMENT : 1204-1304-1404-1504
1604-1704-1804

PIEDS CARRÉ LOG.
795 pi.ca

PIEDS CARRÉ BALCON
70 pi.ca

TOTAL
865 pi.ca

ÉQUIPEMENT SANITAIRE PAR LOGEMENT:

1204: DOUCHE
1304: BAIN
1404: DOUCHE
1504: DOUCHE
1604: BAIN
1704: DOUCHE
1804: DOUCHE

ÉQUIPEMENT SPÉCIALISÉ PAR LOGEMENT:

1204: LAVE-VAISSELLE
1304: LAVE-VAISSELLE
1504: LAVE-VAISSELLE
1704: LAVE-VAISSELLE



Le constructeur se réserve le droit de procéder aux modifications nécessaires et les dimensions et superficies construites peuvent varier de celles indiquées sur le plan. Les dimensions et les superficies indiquées sur les plans et dans les brochures sont à titre informatif seulement. Les dimensions linéaires indiquées sur les plans sont calculées d'un mur intérieur à un autre mur intérieur et basées sur les calculs architecturaux standards. La seule obligation du constructeur étant de délivrer un logement comportant le nombre de pièces prévues. Les photos des meubles, de l'aménagement et des revêtements sont également à titre indicatif.



SHAWINIGAN
CHÂTEAU
BELLEVUE



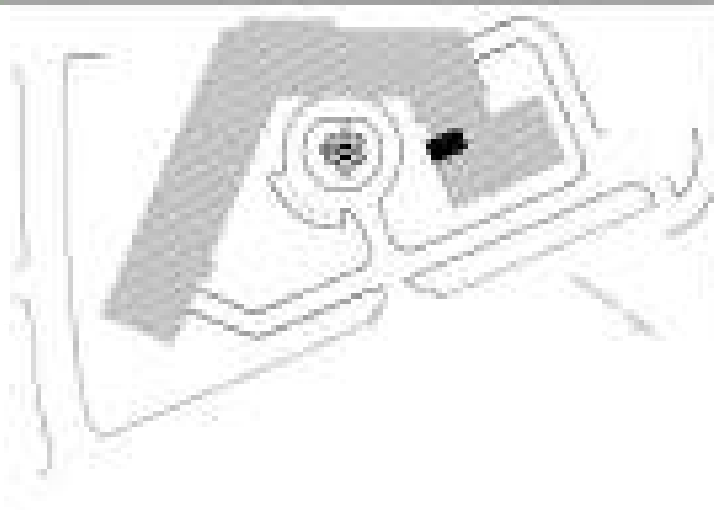
DATE DE RÉVISION :	2021-03-26
LOGEMENT TYPE :	TYPE 101 (STUDIO)
EMPLACEMENT :	1031
PIEDS CARRÉ LOG.	PIEDS CARRÉ BALCON
293 pi.ca	10 pi.ca
	TOTAL
	403 pi.ca



Le constructeur se réserve le droit de procéder aux modifications nécessaires et les dimensions et superficies construites peuvent varier de celles indiquées sur le plan. Les dimensions et les superficies indiquées sur les plans et dans les brochures sont à titre informatif seulement. Les dimensions linéaires indiquées sur les plans sont calculées d'un mur intérieur à un autre mur intérieur et basées sur les calculs architecturaux standards. La seule obligation du constructeur étant de délivrer un logement comportant le nombre de pièces prévues. Les photos des meubles, de l'aménagement et des revêtements sont également à titre indicatif.



SHAWINIGAN
**CHÂTEAU
BELLEVUE**
INCORPORATED



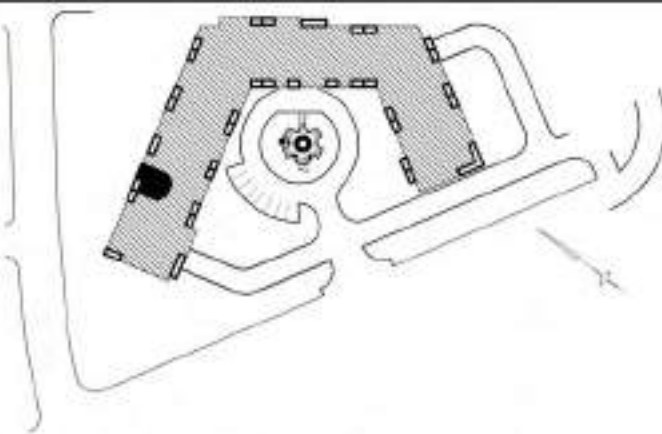
DATE DE RÉVISION :	2021-03-26
LOGEMENT TYPE :	TYPE '00' (STUDIO)
ÉLOGEMENT :	1037
PIEDS CARRÉ LOG.	PIEDS CARRÉ BALCON
377 pi.ca	72 pi.ca
TOTAL	
449 pi.ca	



Le constructeur se réserve le droit de procéder aux modifications nécessaires et les dimensions et superficies construites peuvent varier de celles indiquées sur le plan. Les dimensions et les superficies indiquées sur les plans et dans les brochures sont à titre informatif seulement. Les dimensions linéaires indiquées sur les plans sont calculées d'un mur intérieur à un autre mur intérieur et basées sur les calculs architecturaux standards. La seule obligation du constructeur étant de délivrer un logement comportant le nombre de pièces prévues. Les photos des meubles, de l'aménagement et des revêtements sont également à titre indicatif.



SHAWINIGAN
CHÂTEAU
BELLEVUE



DATE DE RÉVISION : 2021-03-26

LOGEMENT TYPE : TYPE "E" (3½)

LOGEMENT : 1205-1305-1405-1505
1605-1705-1805

PIEDS CARRÉ LOG.
707 pi.ca

PIEDS CARRÉ BALCON
71 pi.ca

TOTAL
778 pi.ca

ÉQUIPEMENT SANITAIRE PAR LOGEMENT:

1205: DOUCHE
1305: DOUCHE
1405: DOUCHE
1505: DOUCHE
1605: DOUCHE
1705: DOUCHE
1805: DOUCHE

ÉQUIPEMENT SPÉCIALISÉ PAR LOGEMENT:

1505: LAVE-VAISSELLE
1705: LAVE-VAISSELLE



Le constructeur se réserve le droit de procéder aux modifications nécessaires et les dimensions et superficies construites peuvent varier de celles indiquées sur le plan. Les dimensions et les superficies indiquées sur les plans et dans les brochures sont à titre informatif seulement. Les dimensions linéaires indiquées sur les plans sont calculées d'un mur intérieur à un autre mur intérieur et basées sur les calculs architecturaux standards. La seule obligation du constructeur étant de délivrer un logement comportant le nombre de pièces prévues. Les photos des meubles, de l'aménagement et des revêtements sont également à titre indicatif.



SHAWINIGAN
CHÂTEAU
BELLEVUE



DATE DE RÉVISION :	2021-03-26
LOGEMENT TYPE :	TYPE "1B" (STUDIO)
EMPLACEMENT :	1033
PIEDS CARRÉ LOG.	PIEDS CARRÉ BALCON
507 plus	55 plus
TOTAL	
562 plus	



Le constructeur se réserve le droit de procéder aux modifications nécessaires et les dimensions et superficies construites peuvent varier de celles indiquées sur le plan. Les dimensions et les superficies indiquées sur les plans et dans les brochures sont à titre informatif seulement. Les dimensions linéaires indiquées sur les plans sont calculées d'un mur intérieur à un autre mur intérieur et basées sur les calculs architecturaux standards. La seule obligation du constructeur étant de délivrer un logement comportant le nombre de pièces prévues. Les photos des meubles, de l'aménagement et des revêtements sont également à titre indicatif.



SHAWINIGAN
CHÂTEAU
BELLEVUE



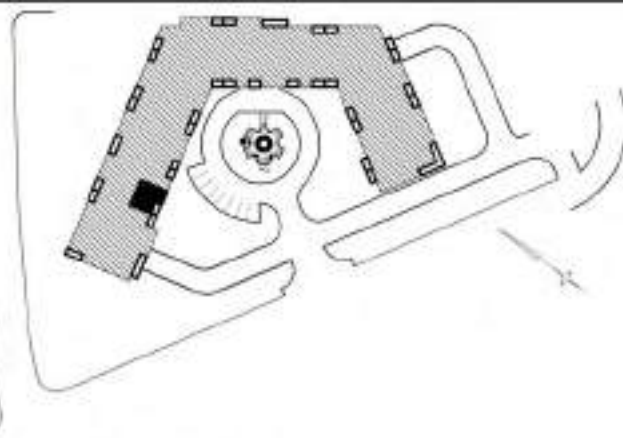
DATE DE RÉVISION :	2021-03-28
LOGEMENT TYPE :	TYPE '66' (STUDIO)
EMPLACEMENT :	1035
PIEDS CARRÉ LOG. 807 pi.ca	PIEDS CARRÉ BALCON 89 pi.ca
TOTAL 896 pi.ca	



Le constructeur se réserve le droit de procéder aux modifications nécessaires et les dimensions et superficies construites peuvent varier de celles indiquées sur le plan. Les dimensions et les superficies indiquées sur les plans et dans les brochures sont à titre informatif seulement. Les dimensions linéaires indiquées sur les plans sont calculées d'un mur intérieur à un autre mur intérieur et basées sur les calculs architecturaux standards. La seule obligation du constructeur étant de délivrer un logement comportant le nombre de pièces prévues. Les photos des meubles, de l'aménagement et des revêtements sont également à titre indicatif.



SHAWINIGAN
CHÂTEAU
BELLEVUE



DATE DE RÉVISION : 2021-03-26

LOGEMENT TYPE : TYPE "F" (3½)

LOGEMENT : 1206-1306-1406-1506
1606-1706-1806

PIEDS CARRÉ LOG.

607 pi.ca

PIEDS CARRÉ BALCON

69 pi.ca

TOTAL

676 pi.ca

ÉQUIPEMENT SANITAIRE PAR LOGEMENT:

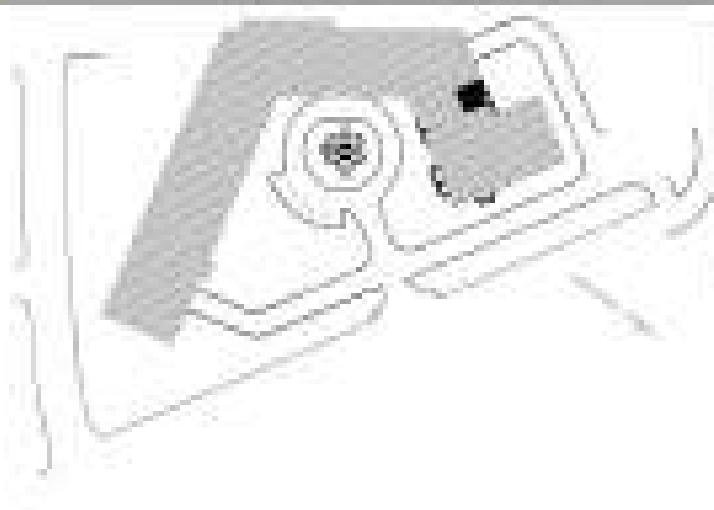
1206: DOUCHE
1306: DOUCHE
1406: DOUCHE
1506: DOUCHE
1606: DOUCHE
1706: DOUCHE
1806: DOUCHE



Le constructeur se réserve le droit de procéder aux modifications nécessaires et les dimensions et superficies construites peuvent varier de celles indiquées sur le plan. Les dimensions et les superficies indiquées sur les plans et dans les brochures sont à titre informatif seulement. Les dimensions linéaires indiquées sur les plans sont calculées d'un mur intérieur à un autre mur intérieur et basées sur les calculs architecturaux standards. La seule obligation du constructeur étant de délivrer un logement comportant le nombre de pièces prévues. Les photos des meubles, de l'aménagement et des revêtements sont également à titre indicatif.



SHAWINIGAN
**CHÂTEAU
BELLEVUE**



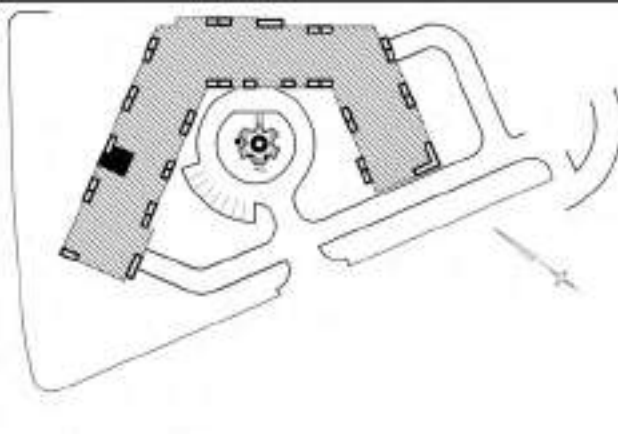
DATE DE RÉVISION :	2021-03-26
LOGEMENT TYPE :	TYPE 'FF' (M)
ÉLOGEMENT :	1034
PIEDS CARRÉ LOG. 850 pi.carr	PIEDS CARRÉ BALCON 83 pi.carr
	TOTAL 933 pi.carr



Le constructeur se réserve le droit de procéder aux modifications nécessaires et les dimensions et superficies construites peuvent varier de celles indiquées sur le plan. Les dimensions et les superficies indiquées sur les plans et dans les brochures sont à titre informatif seulement. Les dimensions linéaires indiquées sur les plans sont calculées d'un mur intérieur à un autre mur intérieur et basées sur les calculs architecturaux standards. La seule obligation du constructeur étant de délivrer un logement comportant le nombre de pièces prévues. Les photos des meubles, de l'aménagement et des revêtements sont également à titre indicatif.



SHAWINIGAN
CHÂTEAU
BELLEVUE



DATE DE RÉVISION : 2021-03-26

LOGEMENT TYPE : TYPE "G" (3½)

LOGEMENT : 1207-1307-1407

PIEDS CARRÉ LOG.
502 pi.ca

PIEDS CARRÉ BALCON
50 pi.ca

TOTAL
552 pi.ca

ÉQUIPEMENT SANITAIRE PAR LOGEMENT:

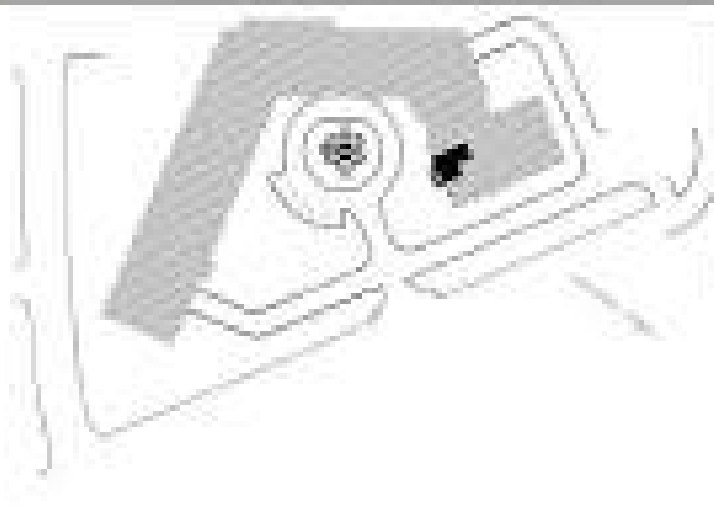
- 1207: DOUCHE
- 1307: DOUCHE
- 1407: DOUCHE



Le constructeur se réserve le droit de procéder aux modifications nécessaires et les dimensions et superficies construites peuvent varier de celles indiquées sur le plan. Les dimensions et les superficies indiquées sur les plans et dans les brochures sont à titre informatif seulement. Les dimensions linéaires indiquées sur les plans sont calculées d'un mur intérieur à un autre mur intérieur et basées sur les calculs architecturaux standards. La seule obligation du constructeur étant de délivrer un logement comportant le nombre de pièces prévues. Les photos des meubles, de l'aménagement et des revêtements sont également à titre indicatif.



SHAWINIGAN
**CHÂTEAU
BELLEVUE**



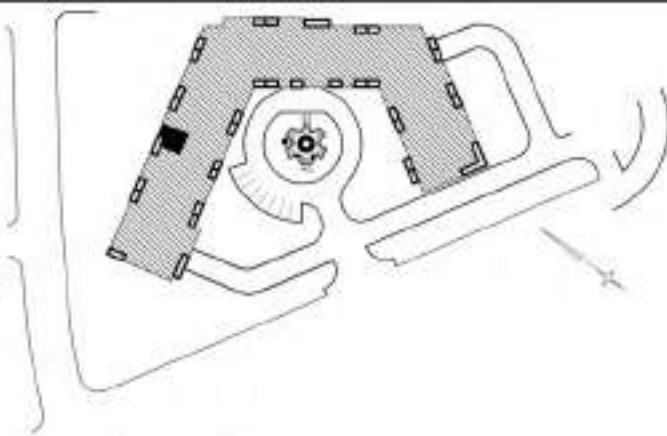
DATE DE RÉVISION :	2021-03-26
LOGEMENT TYPE :	TYPE "GG" (3M)
PLACEMENT :	1000
PIEDS CARRÉ LOG.	PIEDS CARRÉ BALCON
1871 pi.carr	78 pi.carr
TOTAL	
1949 pi.carr	



Le constructeur se réserve le droit de procéder aux modifications nécessaires et les dimensions et superficies construites peuvent varier de celles indiquées sur le plan. Les dimensions et les superficies indiquées sur les plans et dans les brochures sont à titre informatif seulement. Les dimensions linéaires indiquées sur les plans sont calculées d'un mur intérieur à un autre mur intérieur et basées sur les calculs architecturaux standards. La seule obligation du constructeur étant de délivrer un logement comportant le nombre de pièces prévues. Les photos des meubles, de l'aménagement et des revêtements sont également à titre indicatif.



SHAWINIGAN
CHÂTEAU
BELLEVUE



DATE DE RÉVISION :	2021-03-26
LOGEMENT TYPE :	TYPE "G INV" (3½)
# LOGEMENT :	1209-1309-1409
PIEDS CARRÉ LOG.	506 pi.ca
PIEDS CARRÉ BALCON	50 pi.ca
TOTAL	556 pi.ca

ÉQUIPEMENT SANITAIRE PAR LOGEMENT:

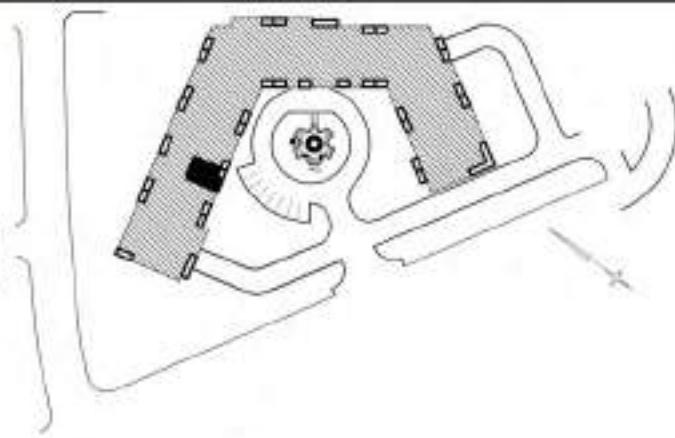
1209: DOUCHE
1309: DOUCHE
1409: DOUCHE



Le constructeur se réserve le droit de procéder aux modifications nécessaires et les dimensions et superficies construites peuvent varier de celles indiquées sur le plan. Les dimensions et les superficies indiquées sur les plans et dans les brochures sont à titre informatif seulement. Les dimensions linéaires indiquées sur les plans sont calculées d'un mur intérieur à un autre mur intérieur et basées sur les calculs architecturaux standards. La seule obligation du constructeur étant de délivrer un logement comportant le nombre de pièces prévues. Les photos des meubles, de l'aménagement et des revêtements sont également à titre indicatif.



SHAWINIGAN
CHÂTEAU
BELLEVUE



DATE DE RÉVISION :	2021-03-26
LOGEMENT TYPE :	TYPE "H" (3½)
# LOGEMENT :	1208-1308-1408-1508 1608-1708-1808
PIEDS CARRÉ LOG.	636 pi.ca
PIEDS CARRÉ BALCON	48pi.ca
TOTAL	
684 pi.ca	

ÉQUIPEMENT SANITAIRE PAR LOGEMENT:

1208: BAIN
1308: DOUCHE
1408: DOUCHE
1508: BAIN
1608: DOUCHE
1708: DOUCHE
1808: DOUCHE

ÉQUIPEMENT SPÉCIALISÉ PAR LOGEMENT:

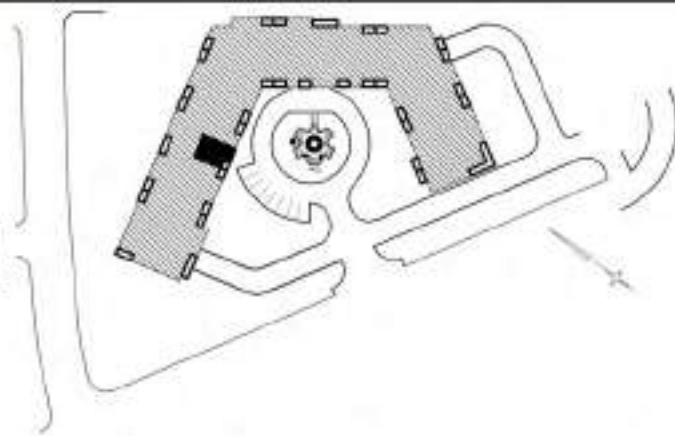
1208: LAVE-VAISSELLE
1408: LAVE-VAISSELLE



Le constructeur se réserve le droit de procéder aux modifications nécessaires et les dimensions et superficies construites peuvent varier de celles indiquées sur le plan. Les dimensions et les superficies indiquées sur les plans et dans les brochures sont à titre informatif seulement. Les dimensions linéaires indiquées sur les plans sont calculées d'un mur intérieur à un autre mur intérieur et basées sur les calculs architecturaux standards. La seule obligation du constructeur étant de délivrer un logement comportant le nombre de pièces prévues. Les photos des meubles, de l'aménagement et des revêtements sont également à titre indicatif.



SHAWINIGAN
CHÂTEAU
BELLEVUE



DATE DE RÉVISION :	2021-03-26
LOGEMENT TYPE :	TYPE "H1 INV" (3½)
# LOGEMENT :	1210-1310-1410-1510 1610-1710-1810
PIEDS CARRÉ LOG.	654 pi.ca
PIEDS CARRÉ BALCON	48 pi.ca
TOTAL	
702 pi.ca	

ÉQUIPEMENT SANITAIRE PAR LOGEMENT:

1210: DOUCHE
1310: BAIN
1410: DOUCHE
1510: BAIN
1610: DOUCHE
1710: DOUCHE
1810: DOUCHE

ÉQUIPEMENT SPÉCIALISÉ PAR LOGEMENT:

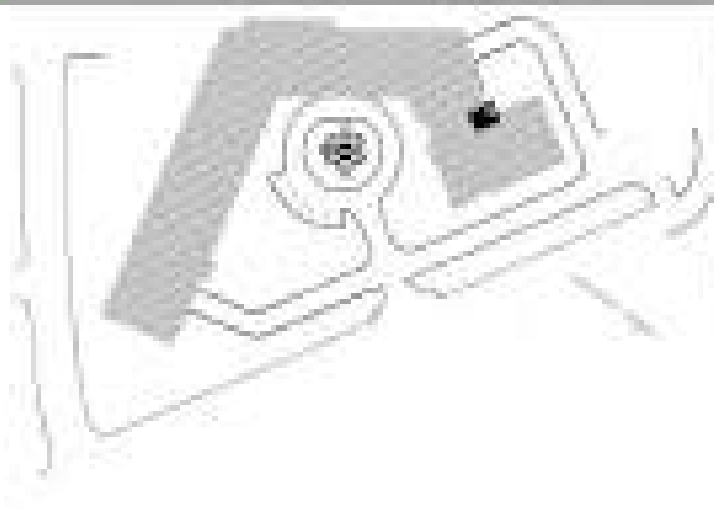
1310: LAVE-VAISSELLE



Le constructeur se réserve le droit de procéder aux modifications nécessaires et les dimensions et superficies construites peuvent varier de celles indiquées sur le plan. Les dimensions et les superficies indiquées sur les plans et dans les brochures sont à titre informatif seulement. Les dimensions linéaires indiquées sur les plans sont calculées d'un mur intérieur à un autre mur intérieur et basées sur les calculs architecturaux standards. La seule obligation du constructeur étant de délivrer un logement comportant le nombre de pièces prévues. Les photos des meubles, de l'aménagement et des revêtements sont également à titre indicatif.



SHAWINIGAN
**CHÂTEAU
BELLEVUE**



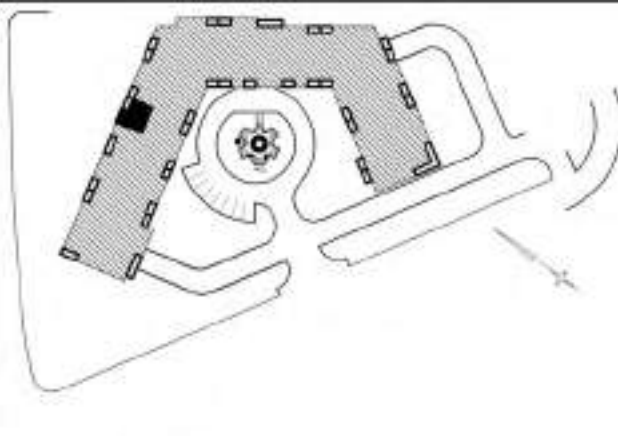
DATE DE RÉVISION :	2021-03-26
LOGEMENT TYPE :	TYPE "HF" (STUDIO)
EMPLACEMENT :	1034
PIEDS CARRÉ LOG.	PIEDS CARRÉ BALCON
348 pi. car.	53 pi. car.
	TOTAL
	401 pi. car.



Le constructeur se réserve le droit de procéder aux modifications nécessaires et les dimensions et superficies construites peuvent varier de celles indiquées sur le plan. Les dimensions et les superficies indiquées sur les plans et dans les brochures sont à titre informatif seulement. Les dimensions linéaires indiquées sur les plans sont calculées d'un mur intérieur à un autre mur intérieur et basées sur les calculs architecturaux standards. La seule obligation du constructeur étant de délivrer un logement comportant le nombre de pièces prévues. Les photos des meubles, de l'aménagement et des revêtements sont également à titre indicatif.



SHAWINIGAN
CHÂTEAU
BELLEVUE



DATE DE RÉVISION : 2021-03-26

LOGEMENT TYPE : TYPE "I" (3½)

LOGEMENT : 1211-1311-1411-1509
1609-1709-1809

PIEDS CARRÉ LOG.
604 pi.ca

PIEDS CARRÉ BALCON
71 pi.ca

TOTAL
675 pi.ca

ÉQUIPEMENT SANITAIRE PAR LOGEMENT:

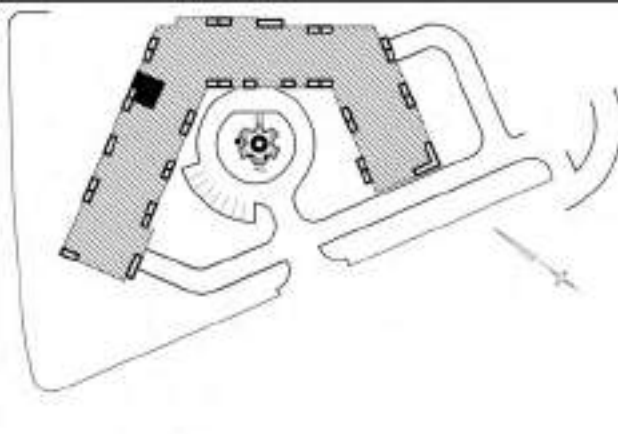
1211: DOUCHE
1311: DOUCHE
1411: DOUCHE
1511: DOUCHE
1611: DOUCHE
1711: DOUCHE
1811: DOUCHE



Le constructeur se réserve le droit de procéder aux modifications nécessaires et les dimensions et superficies construites peuvent varier de celles indiquées sur le plan. Les dimensions et les superficies indiquées sur les plans et dans les brochures sont à titre informatif seulement. Les dimensions linéaires indiquées sur les plans sont calculées d'un mur intérieur à un autre mur intérieur et basées sur les calculs architecturaux standards. La seule obligation du constructeur étant de délivrer un logement comportant le nombre de pièces prévues. Les photos des meubles, de l'aménagement et des revêtements sont également à titre indicatif.



SHAWINIGAN
CHÂTEAU
BELLEVUE



DATE DE RÉVISION : 2021-03-26

LOGEMENT TYPE : TYPE "11" (3¼)

LOGEMENT : 1213-1313-1413-1511
1611-1711-1811

PIEDS CARRÉ LOG.
594 pi.ca

PIEDS CARRÉ BALCON
70 pi.ca

TOTAL
664 pi.ca

ÉQUIPEMENT SANITAIRE PAR LOGEMENT:

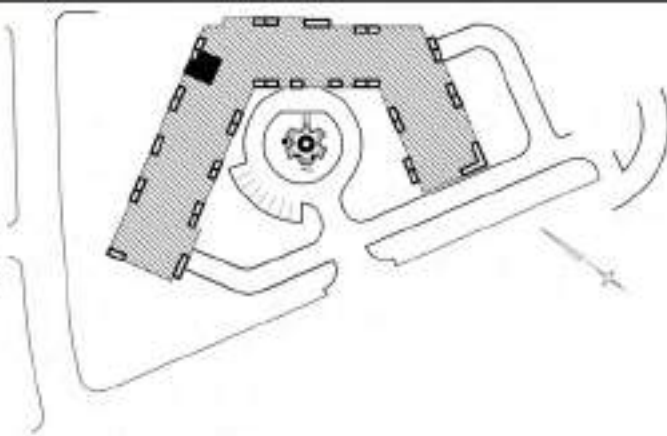
1213: DOUCHE
1313: DOUCHE
1413: DOUCHE
1513: DOUCHE
1613: DOUCHE
1713: DOUCHE
1813: DOUCHE



Le constructeur se réserve le droit de procéder aux modifications nécessaires et les dimensions et superficies construites peuvent varier de celles indiquées sur le plan. Les dimensions et les superficies indiquées sur les plans et dans les brochures sont à titre informatif seulement. Les dimensions linéaires indiquées sur les plans sont calculées d'un mur intérieur à un autre mur intérieur et basées sur les calculs architecturaux standards. La seule obligation du constructeur étant de délivrer un logement comportant le nombre de pièces prévues. Les photos des meubles, de l'aménagement et des revêtements sont également à titre indicatif.



SHAWINIGAN
CHÂTEAU
BELLEVUE



DATE DE RÉVISION :	2021-03-26
LOGEMENT TYPE :	TYPE "I1 INV" (3½)
# LOGEMENT :	1215-1315-1415-1513 1613-1713-1813
PIEDS CARRÉ LOG. 587 pi.ca	PIEDS CARRÉ BALCON 65 pi.ca
TOTAL 652 pi.ca	

ÉQUIPEMENT SANITAIRE PAR LOGEMENT:

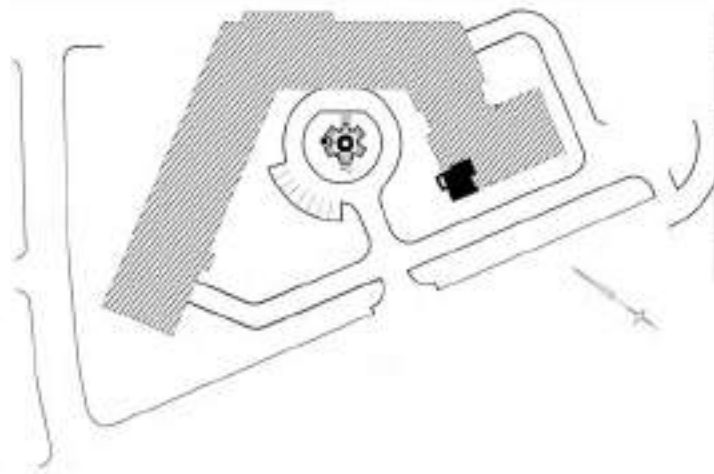
- 1215: BAIN
- 1315: DOUCHE
- 1415: DOUCHE
- 1515: DOUCHE
- 1615: DOUCHE
- 1715: DOUCHE
- 1815: DOUCHE



Le constructeur se réserve le droit de procéder aux modifications nécessaires et les dimensions et superficies construites peuvent varier de celles indiquées sur le plan. Les dimensions et les superficies indiquées sur les plans et dans les brochures sont à titre informatif seulement. Les dimensions linéaires indiquées sur les plans sont calculées d'un mur intérieur à un autre mur intérieur et basées sur les calculs architecturaux standards. La seule obligation du constructeur étant de délivrer un logement comportant le nombre de pièces prévues. Les photos des meubles, de l'aménagement et des revêtements sont également à titre indicatif.



SHAWINIGAN
CHÂTEAU
BELLEVUE



DATE DE RÉVISION : 2021-03-26

LOGEMENT TYPE : TYPE "II" (3½)

LOGEMENT : 1041

PIEDS CARRÉ LOG.
690 pi.ca

PIEDS CARRÉ BALCON
76 pi.ca

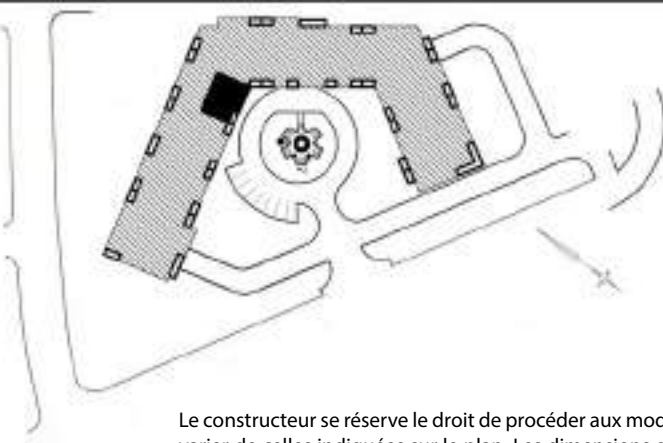
TOTAL
766 pi.ca



Le constructeur se réserve le droit de procéder aux modifications nécessaires et les dimensions et superficies construites peuvent varier de celles indiquées sur le plan. Les dimensions et les superficies indiquées sur les plans et dans les brochures sont à titre informatif seulement. Les dimensions linéaires indiquées sur les plans sont calculées d'un mur intérieur à un autre mur intérieur et basées sur les calculs architecturaux standards. La seule obligation du constructeur étant de délivrer un logement comportant le nombre de pièces prévues. Les photos des meubles, de l'aménagement et des revêtements sont également à titre indicatif.



SHAWINIGAN
CHÂTEAU
BELLEVUE



DATE DE RÉVISION :	2021-03-26
LOGEMENT TYPE :	TYPE "J" (4½)
# LOGEMENT :	1214-1314-1414-1514 1614-1714-1814

PIEDS CARRÉ LOG.	PIEDS CARRÉ BALCON
1129 pi.ca	71 pi.ca
TOTAL	
1200 pi.ca	

Le constructeur se réserve le droit de procéder aux modifications nécessaires et les dimensions et superficies construites peuvent varier de celles indiquées sur le plan. Les dimensions et les superficies indiquées sur les plans et dans les brochures sont à titre informatif seulement. Les dimensions linéaires indiquées sur les plans sont calculées d'un mur intérieur à un autre mur intérieur et basées sur les calculs architecturaux standards. La seule obligation du constructeur étant de délivrer un logement comportant le nombre de pièces prévues. Les photos des meubles, de l'aménagement et des revêtements sont également à titre indicatif.

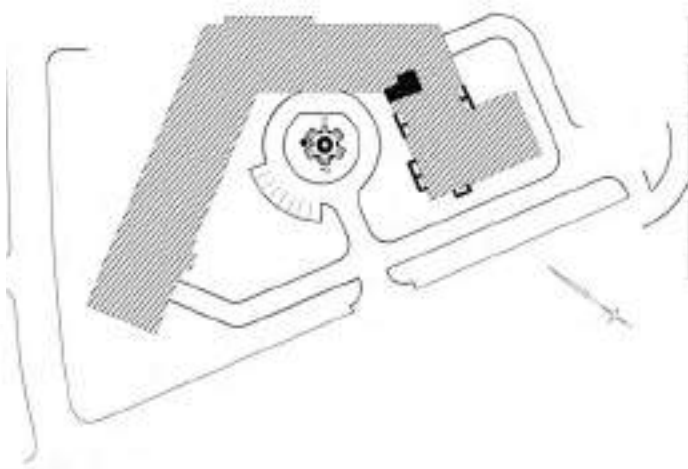
ÉQUIPEMENT SPÉCIALISÉ PAR LOGEMENT:

- 1514: LAVE-VAISSELLE
- 1614: LAVE-VAISSELLE





SHAWINIGAN
CHÂTEAU
BELLEVUE



DATE DE RÉVISION : 2021-04-08

LOGEMENT TYPE : TYPE "JJ" (STUDIO)

LOGEMENT : 1029

PIEDS CARRÉ LOG.
526 pi.ca

PIEDS CARRÉ BALCON
65 pi.ca

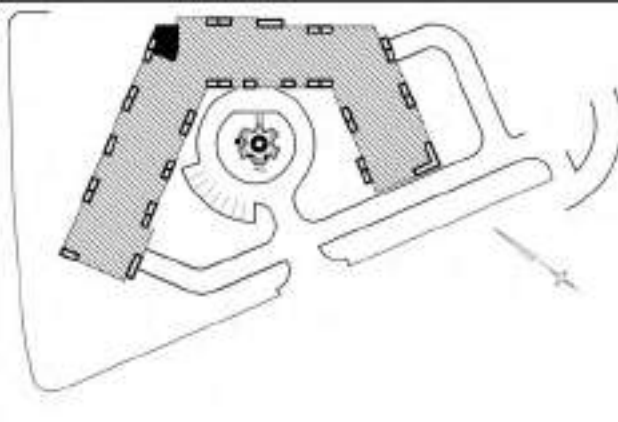
TOTAL
591 pi.ca



Le constructeur se réserve le droit de procéder aux modifications nécessaires et les dimensions et superficies construites peuvent varier de celles indiquées sur le plan. Les dimensions et les superficies indiquées sur les plans et dans les brochures sont à titre informatif seulement. Les dimensions linéaires indiquées sur les plans sont calculées d'un mur intérieur à un autre mur intérieur et basées sur les calculs architecturaux standards. La seule obligation du constructeur étant de délivrer un logement comportant le nombre de pièces prévues. Les photos des meubles, de l'aménagement et des revêtements sont également à titre indicatif.



SHAWINIGAN
CHÂTEAU
BELLEVUE



DATE DE RÉVISION :	2021-03-26
LOGEMENT TYPE :	TYPE "K" (3½)
# LOGEMENT :	1217-1317-1417-1515 1615-1715-1815
PIEDS CARRÉ LOG.	570 pi.ca
PIEDS CARRÉ BALCON	66 pi.ca
TOTAL	
636 pi.ca	

ÉQUIPEMENT SANITAIRE PAR LOGEMENT:

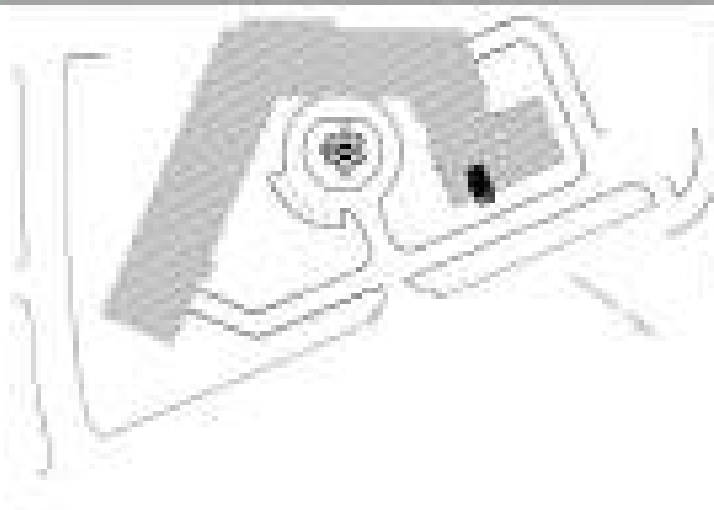
- 1217: BAIN
- 1317: DOUCHE
- 1417: DOUCHE
- 1515: DOUCHE
- 1615: DOUCHE
- 1715: DOUCHE
- 1815: DOUCHE



Le constructeur se réserve le droit de procéder aux modifications nécessaires et les dimensions et superficies construites peuvent varier de celles indiquées sur le plan. Les dimensions et les superficies indiquées sur les plans et dans les brochures sont à titre informatif seulement. Les dimensions linéaires indiquées sur les plans sont calculées d'un mur intérieur à un autre mur intérieur et basées sur les calculs architecturaux standards. La seule obligation du constructeur étant de délivrer un logement comportant le nombre de pièces prévues. Les photos des meubles, de l'aménagement et des revêtements sont également à titre indicatif.



SHAWINIGAN
CHÂTEAU
BELLEVUE



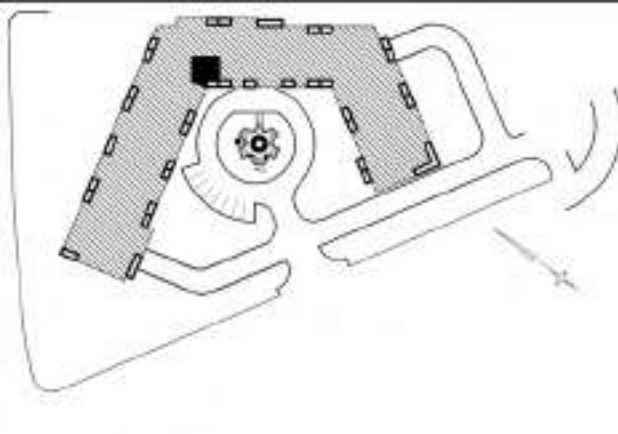
DATE DE RÉVISION :	2021-03-26
LOGEMENT TYPE :	TYPE "NK" (STUDIO)
PLACEMENT :	1043
PIEDS CARRÉ LOG.	428 pi.carr
PIEDS CARRÉ BALCON	104 pi.carr
TOTAL	532 pi.carr



Le constructeur se réserve le droit de procéder aux modifications nécessaires et les dimensions et superficies construites peuvent varier de celles indiquées sur le plan. Les dimensions et les superficies indiquées sur les plans et dans les brochures sont à titre informatif seulement. Les dimensions linéaires indiquées sur les plans sont calculées d'un mur intérieur à un autre mur intérieur et basées sur les calculs architecturaux standards. La seule obligation du constructeur étant de délivrer un logement comportant le nombre de pièces prévues. Les photos des meubles, de l'aménagement et des revêtements sont également à titre indicatif.



SHAWINIGAN
CHÂTEAU
BELLEVUE



DATE DE RÉVISION :	2021-03-26
LOGEMENT TYPE :	TYPE "L" (3½)
# LOGEMENT :	1216-1316-1416-1516 1616-1716-1816
PIEDS CARRÉ LOG.	PIEDS CARRÉ BALCON
606 pi.ca	67 pi.ca
TOTAL	
673 pi.ca	

ÉQUIPEMENT SANITAIRE PAR LOGEMENT:

- 1216: DOUCHE
- 1316: DOUCHE
- 1416: DOUCHE
- 1516: DOUCHE
- 1616: DOUCHE
- 1716: DOUCHE
- 1816: DOUCHE



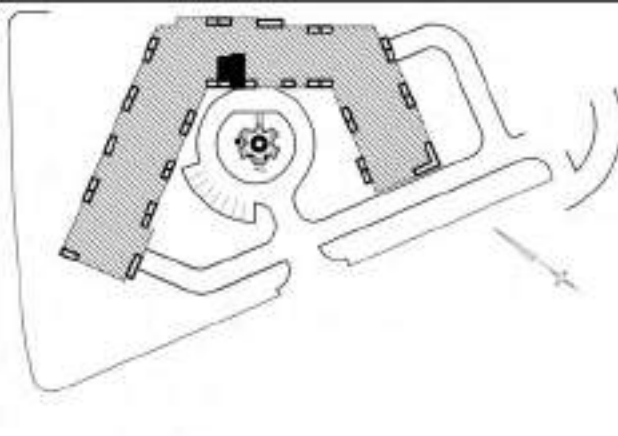
ÉQUIPEMENT SPÉCIALISÉ:

- 1216: LAVE -VAISSELLE

Le constructeur se réserve le droit de procéder aux modifications nécessaires et les dimensions et superficies construites peuvent varier de celles indiquées sur le plan. Les dimensions et les superficies indiquées sur les plans et dans les brochures sont à titre informatif seulement. Les dimensions linéaires indiquées sur les plans sont calculées d'un mur intérieur à un autre mur intérieur et basées sur les calculs architecturaux standards. La seule obligation du constructeur étant de délivrer un logement comportant le nombre de pièces prévues. Les photos des meubles, de l'aménagement et des revêtements sont également à titre indicatif.



SHAWINIGAN
CHÂTEAU
BELLEVUE



DATE DE RÉVISION :	2021-03-26
LOGEMENT TYPE :	TYPE "L1 INV" (3½)
# LOGEMENT :	1218-10318-1418-1518 1618-1718-1818
PIEDS CARRÉ LOG.	PIEDS CARRÉ BALCON
633 pi.ca	67 pi.ca
TOTAL	
700 pi.ca	

ÉQUIPEMENT SANITAIRE PAR LOGEMENT:

- 1218: DOUCHE
- 1318: DOUCHE
- 1418: DOUCHE
- 1518: DOUCHE
- 1618: BAIN
- 1718: DOUCHE
- 1818: DOUCHE

ÉQUIPEMENT SPÉCIALISÉ PAR LOGEMENT:

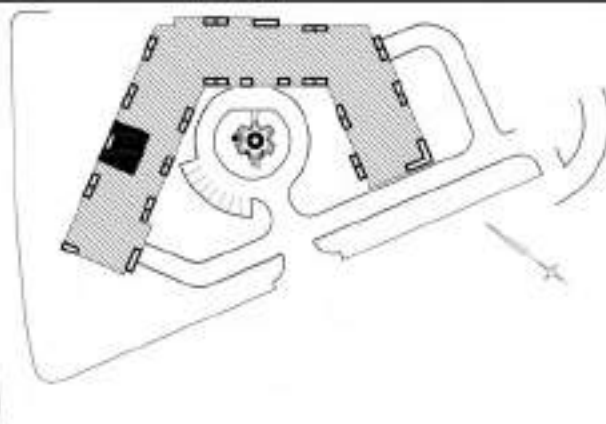
- 1318: LAVE-VAISELLE



Le constructeur se réserve le droit de procéder aux modifications nécessaires et les dimensions et superficies construites peuvent varier de celles indiquées sur le plan. Les dimensions et les superficies indiquées sur les plans et dans les brochures sont à titre informatif seulement. Les dimensions linéaires indiquées sur les plans sont calculées d'un mur intérieur à un autre mur intérieur et basées sur les calculs architecturaux standards. La seule obligation du constructeur étant de délivrer un logement comportant le nombre de pièces prévues. Les photos des meubles, de l'aménagement et des revêtements sont également à titre indicatif.



SHAWINIGAN
CHÂTEAU
BELLEVUE



DATE DE RÉVISION : 2021-04-09

LOGEMENT TYPE : TYPE "LL" (4½)

LOGEMENT :

1507-1607-1707-1807

PIEDS CARRÉ LOG.
1008 pl.ca

PIEDS CARRÉ BALCON
99 pl.ca

TOTAL
1107 pl.ca

ÉQUIPEMENT SANITAIRE PAR LOGEMENT:

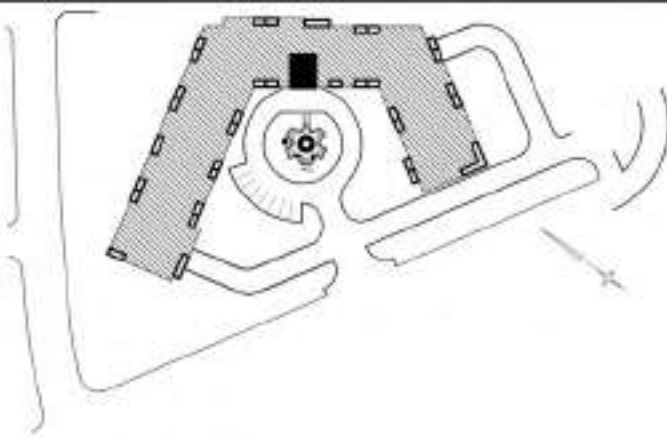
1507: DOUCHE SEULEMENT
1607: DOUCHE & BAIN
1707: DOUCHE & BAIN
1807: DOUCHE & BAIN



Le constructeur se réserve le droit de procéder aux modifications nécessaires et les dimensions et superficies construites peuvent varier de celles indiquées sur le plan. Les dimensions et les superficies indiquées sur les plans et dans les brochures sont à titre informatif seulement. Les dimensions linéaires indiquées sur les plans sont calculées d'un mur intérieur à un autre mur intérieur et basées sur les calculs architecturaux standards. La seule obligation du constructeur étant de délivrer un logement comportant le nombre de pièces prévues. Les photos des meubles, de l'aménagement et des revêtements sont également à titre indicatif.



SHAWINIGAN
CHÂTEAU
BELLEVUE



DATE DE RÉVISION : 2021-03-26

LOGEMENT TYPE : TYPE "M" (3½)

LOGEMENT : 1220-1320-1420-1520
1620-1720-1820

PIEDS CARRÉ LOG.
641 pi.ca

PIEDS CARRÉ BALCON
63 pi.ca

TOTAL
704 pi.ca

ÉQUIPEMENT SANITAIRE PAR LOGEMENT:

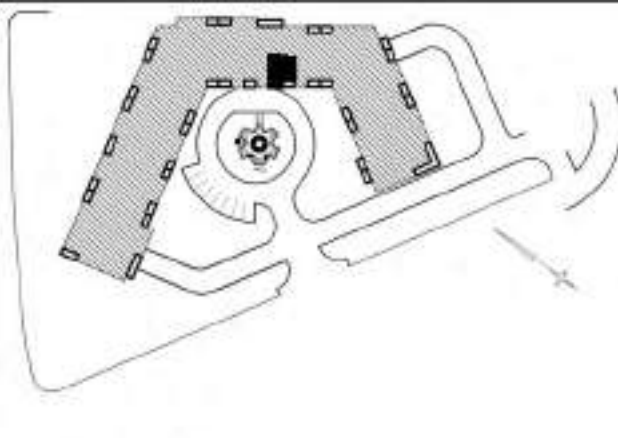
1220: DOUCHE
1320: DOUCHE
1420: DOUCHE
1520: DOUCHE
1620: DOUCHE
1720: DOUCHE
1820: DOUCHE



Le constructeur se réserve le droit de procéder aux modifications nécessaires et les dimensions et superficies construites peuvent varier de celles indiquées sur le plan. Les dimensions et les superficies indiquées sur les plans et dans les brochures sont à titre informatif seulement. Les dimensions linéaires indiquées sur les plans sont calculées d'un mur intérieur à un autre mur intérieur et basées sur les calculs architecturaux standards. La seule obligation du constructeur étant de délivrer un logement comportant le nombre de pièces prévues. Les photos des meubles, de l'aménagement et des revêtements sont également à titre indicatif.



SHAWINIGAN
CHÂTEAU
BELLEVUE



DATE DE RÉVISION :	2021-03-26
LOGEMENT TYPE :	TYPE "M1 INV" (3½)
# LOGEMENT :	1222-1322-1422-1522 1622-1722-1822
PIEDS CARRÉ LOG.	569 pi.ca
PIEDS CARRÉ BALCON	67 pi.ca
TOTAL	636 pi.ca

ÉQUIPEMENT SANITAIRE PAR LOGEMENT:

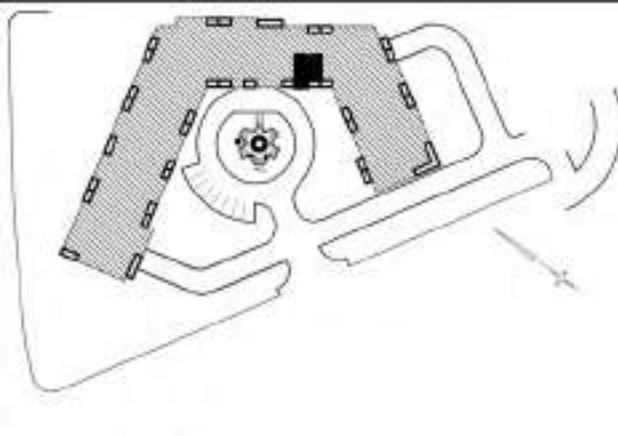
- 1222: DOUCHE
- 1322: DOUCHE
- 1422: DOUCHE
- 1522: DOUCHE
- 1622: DOUCHE
- 1722: BAIN
- 1822: DOUCHE



Le constructeur se réserve le droit de procéder aux modifications nécessaires et les dimensions et superficies construites peuvent varier de celles indiquées sur le plan. Les dimensions et les superficies indiquées sur les plans et dans les brochures sont à titre informatif seulement. Les dimensions linéaires indiquées sur les plans sont calculées d'un mur intérieur à un autre mur intérieur et basées sur les calculs architecturaux standards. La seule obligation du constructeur étant de délivrer un logement comportant le nombre de pièces prévues. Les photos des meubles, de l'aménagement et des revêtements sont également à titre indicatif.



SHAWINIGAN
CHÂTEAU
BELLEVUE



DATE DE RÉVISION :	2021-03-26
LOGEMENT TYPE :	TYPE "M INV" (3½)
# LOGEMENT :	1224-1324-1424-1524 1624-1724-1824

PIEDS CARRÉ LOG.	PIEDS CARRÉ BALCON
643 pi.ca	61pi²
TOTAL	
704 pi.ca	

ÉQUIPEMENT SANITAIRE PAR LOGEMENT:

- 1224: DOUCHE
- 1324: DOUCHE
- 1424: DOUCHE
- 1524: DOUCHE
- 1624: DOUCHE
- 1724: DOUCHE
- 1824: DOUCHE

ÉQUIPEMENT SPÉCIALISÉ PAR LOGEMENT:

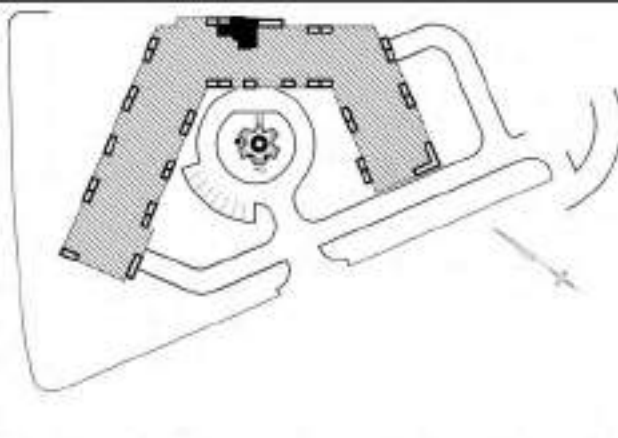
- 1524: LAVE-VAISSELLE
- 1724: LAVE-VAISSELLE



Le constructeur se réserve le droit de procéder aux modifications nécessaires et les dimensions et superficies construites peuvent varier de celles indiquées sur le plan. Les dimensions et les superficies indiquées sur les plans et dans les brochures sont à titre informatif seulement. Les dimensions linéaires indiquées sur les plans sont calculées d'un mur intérieur à un autre mur intérieur et basées sur les calculs architecturaux standards. La seule obligation du constructeur étant de délivrer un logement comportant le nombre de pièces prévues. Les photos des meubles, de l'aménagement et des revêtements sont également à titre indicatif.



SHAWINIGAN
CHÂTEAU
BELLEVUE



DATE DE RÉVISION : 2021-03-26

LOGEMENT TYPE : TYPE "N" (4½)

LOGEMENT : 1219-1319-1419-1517
1617-1717-1817

PIEDS CARRÉ LOG.
878 pi.ca

PIEDS CARRÉ BALCON
133 pi.ca

TOTAL
1011 pi.ca

ÉQUIPEMENT SANITAIRE PAR LOGEMENT:

1219: DOUCHE
1319: BAIN
1419: DOUCHE
1517: DOUCHE
1617: DOUCHE
1717: DOUCHE
1817: DOUCHE

ÉQUIPEMENT SPÉCIALISÉ PAR LOGEMENT:

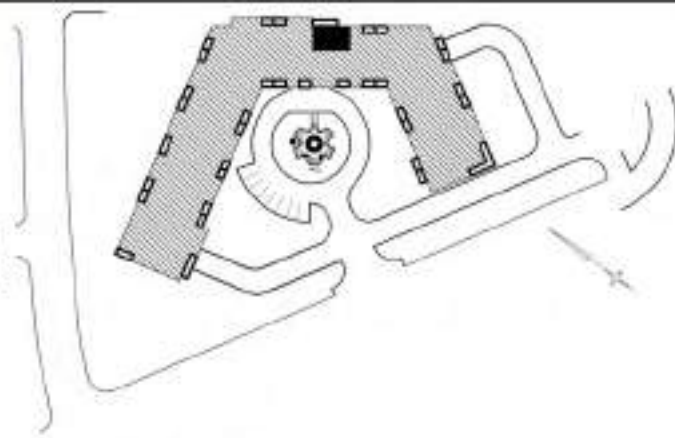
1517: LAVE-VAISSELLE + LASY SUSAN
1817: LAVE-VAISSELLE



Le constructeur se réserve le droit de procéder aux modifications nécessaires et les dimensions et superficies construites peuvent varier de celles indiquées sur le plan. Les dimensions et les superficies indiquées sur les plans et dans les brochures sont à titre informatif seulement. Les dimensions linéaires indiquées sur les plans sont calculées d'un mur intérieur à un autre mur intérieur et basées sur les calculs architecturaux standards. La seule obligation du constructeur étant de délivrer un logement comportant le nombre de pièces prévues. Les photos des meubles, de l'aménagement et des revêtements sont également à titre indicatif.



SHAWINIGAN
CHÂTEAU
BELLEVUE



DATE DE RÉVISION : 2021-03-26

LOGEMENT TYPE : TYPE "P" (4½)

LOGEMENT : 1221-1321-1421-1519
1619-1719-1819

PIEDS CARRÉ LOG.
693 pi.ca

PIEDS CARRÉ BALCON
130 pi.ca

TOTAL
823 pi.ca

ÉQUIPEMENT SANITAIRE PAR LOGEMENT:

1221: DOUCHE
1321: DOUCHE
1421: DOUCHE
1519: DOUCHE
1619: BAIN
1719: BAIN
1819: DOUCHE



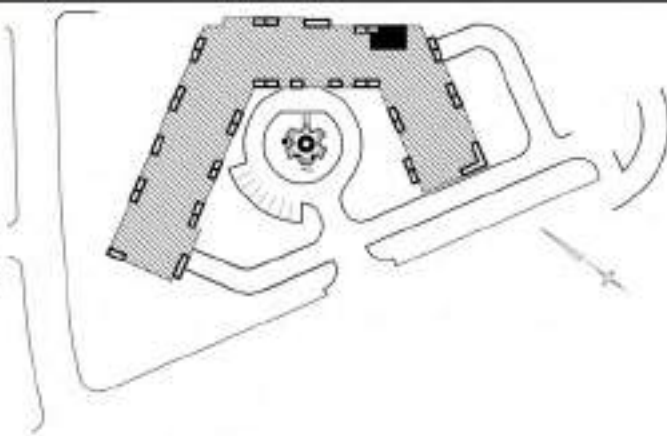
ÉQUIPEMENT SPÉCIALISÉ PAR LOGEMENT:

1619: LAVE-VAISSELLE

Le constructeur se réserve le droit de procéder aux modifications nécessaires et les dimensions et superficies construites peuvent varier de celles indiquées sur le plan. Les dimensions et les superficies indiquées sur les plans et dans les brochures sont à titre informatif seulement. Les dimensions linéaires indiquées sur les plans sont calculées d'un mur intérieur à un autre mur intérieur et basées sur les calculs architecturaux standards. La seule obligation du constructeur étant de délivrer un logement comportant le nombre de pièces prévues. Les photos des meubles, de l'aménagement et des revêtements sont également à titre indicatif.



SHAWINIGAN
CHÂTEAU
BELLEVUE



DATE DE RÉVISION : 2021-03-26

LOGEMENT TYPE : TYPE "Q" (3½)

LOGEMENT : 1225-1325-1425-1523
1623-1723-1823

PIEDS CARRÉ LOG.
632 pi.ca

PIEDS CARRÉ BALCON
60 pi.ca

TOTAL
692 pi.ca

ÉQUIPEMENT SANITAIRE PAR LOGEMENT:

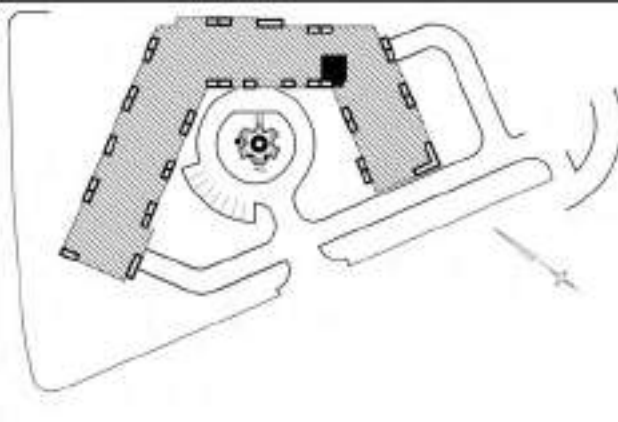
1225: DOUCHE
1325: DOUCHE
1425: DOUCHE
1523: DOUCHE
1623: DOUCHE
1723: DOUCHE
1823: DOUCHE



Le constructeur se réserve le droit de procéder aux modifications nécessaires et les dimensions et superficies construites peuvent varier de celles indiquées sur le plan. Les dimensions et les superficies indiquées sur les plans et dans les brochures sont à titre informatif seulement. Les dimensions linéaires indiquées sur les plans sont calculées d'un mur intérieur à un autre mur intérieur et basées sur les calculs architecturaux standards. La seule obligation du constructeur étant de délivrer un logement comportant le nombre de pièces prévues. Les photos des meubles, de l'aménagement et des revêtements sont également à titre indicatif.



SHAWINIGAN
CHÂTEAU
BELLEVUE



DATE DE RÉVISION :	2021-03-26
LOGEMENT TYPE :	TYPE "R" (3½)
# LOGEMENT :	1226-1326-1426-1526 1626-1726-1826
PIEDS CARRÉ LOG.	643 pi.ca
PIEDS CARRÉ BALCON	60 pi.ca
TOTAL	703 pi.ca

ÉQUIPEMENT SANITAIRE PAR LOGEMENT:

- 1226: DOUCHE
- 1326: DOUCHE
- 1426: DOUCHE
- 1526: DOUCHE
- 1626: DOUCHE
- 1726: DOUCHE
- 1826: DOUCHE

ÉQUIPEMENT SPÉCIALISÉ PAR LOGEMENT:

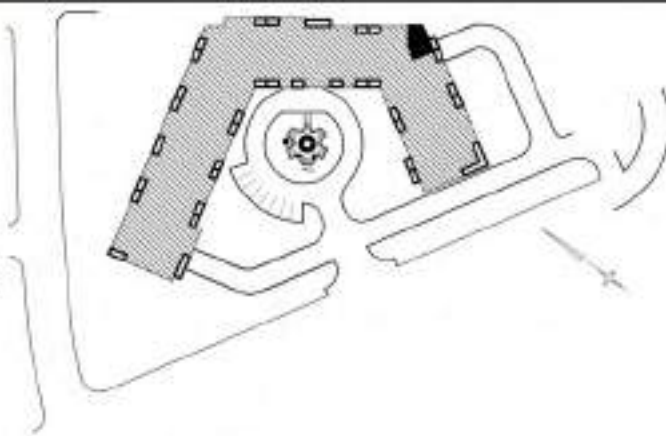
- 1226: LAZY SUSAN
- 1626: LAVE-VAISELLE



Le constructeur se réserve le droit de procéder aux modifications nécessaires et les dimensions et superficies construites peuvent varier de celles indiquées sur le plan. Les dimensions et les superficies indiquées sur les plans et dans les brochures sont à titre informatif seulement. Les dimensions linéaires indiquées sur les plans sont calculées d'un mur intérieur à un autre mur intérieur et basées sur les calculs architecturaux standards. La seule obligation du constructeur étant de délivrer un logement comportant le nombre de pièces prévues. Les photos des meubles, de l'aménagement et des revêtements sont également à titre indicatif.



SHAWINIGAN
CHÂTEAU
BELLEVUE



DATE DE RÉVISION :	2021-03-26
LOGEMENT TYPE :	TYPE "S" (3½)
# LOGEMENT :	1227-1327-1427-1525 1625-1725-1825
PIEDS CARRÉ LOG.	624 pl.ca
PIEDS CARRÉ BALCON	67 pl.ca
TOTAL	691 pl.ca

ÉQUIPEMENT SANITAIRE PAR LOGEMENT:

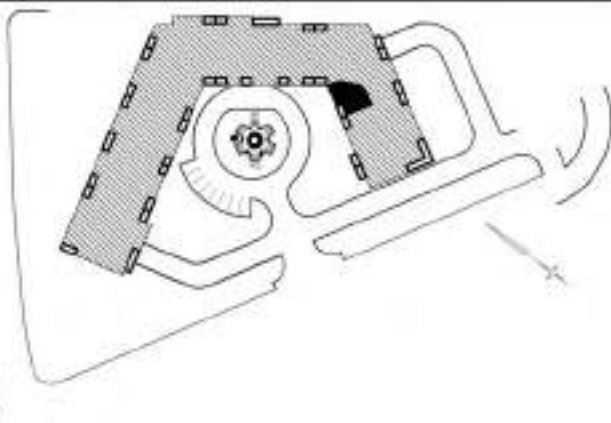
- 1227: DOUCHE
- 1327: DOUCHE
- 1427: DOUCHE
- 1525: DOUCHE
- 1625: DOUCHE
- 1725: DOUCHE
- 1825: DOUCHE



Le constructeur se réserve le droit de procéder aux modifications nécessaires et les dimensions et superficies construites peuvent varier de celles indiquées sur le plan. Les dimensions et les superficies indiquées sur les plans et dans les brochures sont à titre informatif seulement. Les dimensions linéaires indiquées sur les plans sont calculées d'un mur intérieur à un autre mur intérieur et basées sur les calculs architecturaux standards. La seule obligation du constructeur étant de délivrer un logement comportant le nombre de pièces prévues. Les photos des meubles, de l'aménagement et des revêtements sont également à titre indicatif.



SHAWINIGAN
CHÂTEAU
BELLEVUE



DATE DE RÉVISION : 2021-03-26

LOGEMENT TYPE : TYPE "T" (4½)

LOGEMENT : 1228-1328-1428-1528-1628-1728-1828

PIEDS CARRÉ LOG.
900 pi.ca

PIEDS CARRÉ BALCON
66 pi.ca

TOTAL

966 pi.ca

ÉQUIPEMENT SANITAIRE PAR LOGEMENT:

- 1228: DOUCHE
- 1328: DOUCHE
- 1428: DOUCHE
- 1528: BAIN (ROBINETERIE DU BAIN INVERSÉE)
METTRE SUR CLOISON DU COULOIR DU LOGEMENT.
- 1628: DOUCHE
- 1728: DOUCHE
- 1828: DOUCHE

ÉQUIPEMENT SPÉCIALISÉ PAR LOGEMENT:

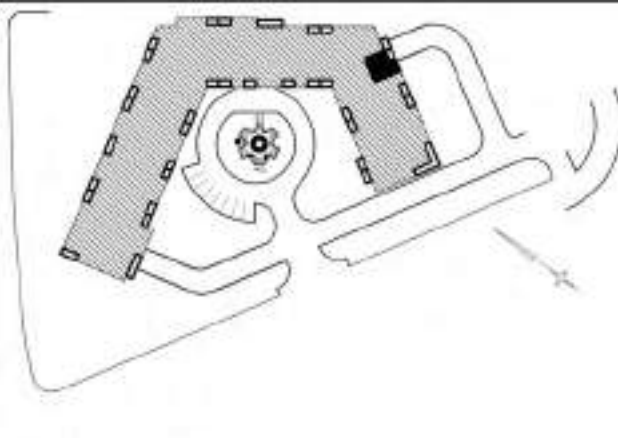
- 1428: LAVE-VAISSELLE
- 1528: LAVE-VAISSELLE
- 1728: LAVE-VAISSELLE



Le constructeur se réserve le droit de procéder aux modifications nécessaires et les dimensions et superficies construites peuvent varier de celles indiquées sur le plan. Les dimensions et les superficies indiquées sur les plans et dans les brochures sont à titre informatif seulement. Les dimensions linéaires indiquées sur les plans sont calculées d'un mur intérieur à un autre mur intérieur et basées sur les calculs architecturaux standards. La seule obligation du constructeur étant de délivrer un logement comportant le nombre de pièces prévues. Les photos des meubles, de l'aménagement et des revêtements sont également à titre indicatif.



SHAWINIGAN
CHÂTEAU
BELLEVUE



DATE DE RÉVISION :	2021-03-26
LOGEMENT TYPE :	TYPE "U" (3½)
# LOGEMENT :	1229-1329-1429-1527 1627-1727-1827
PIEDS CARRÉ LOG.	556 pi.ca
PIEDS CARRÉ BALCON	63 pi.ca
TOTAL	
619 pi.ca	

ÉQUIPEMENT SANITAIRE PAR LOGEMENT:

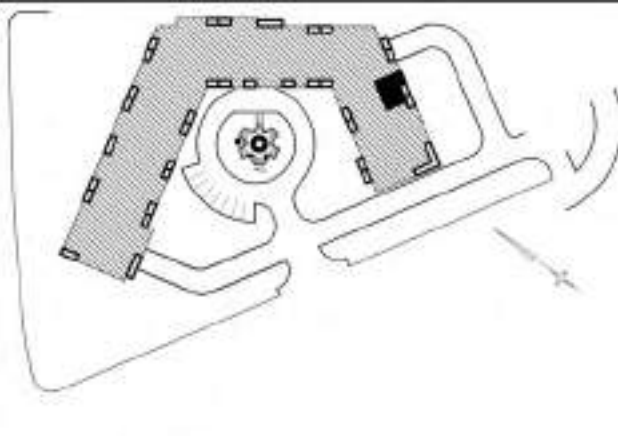
- 1229: DOUCHE
- 1329: DOUCHE
- 1429: BAIN
- 1527: DOUCHE
- 1627: DOUCHE
- 1727: DOUCHE
- 1827: DOUCHE



Le constructeur se réserve le droit de procéder aux modifications nécessaires et les dimensions et superficies construites peuvent varier de celles indiquées sur le plan. Les dimensions et les superficies indiquées sur les plans et dans les brochures sont à titre informatif seulement. Les dimensions linéaires indiquées sur les plans sont calculées d'un mur intérieur à un autre mur intérieur et basées sur les calculs architecturaux standards. La seule obligation du constructeur étant de délivrer un logement comportant le nombre de pièces prévues. Les photos des meubles, de l'aménagement et des revêtements sont également à titre indicatif.



SHAWINIGAN
CHÂTEAU
BELLEVUE



DATE DE RÉVISION :	2021-03-26
LOGEMENT TYPE :	TYPE "V" (3½)
# LOGEMENT :	1231-1331-1431-1529 1629-1729-1829
PIEDS CARRÉ LOG.	PIEDS CARRÉ BALCON
569 pi.ca	64 pi.ca
TOTAL	
633 pi.ca	

ÉQUIPEMENT SANITAIRE PAR LOGEMENT:

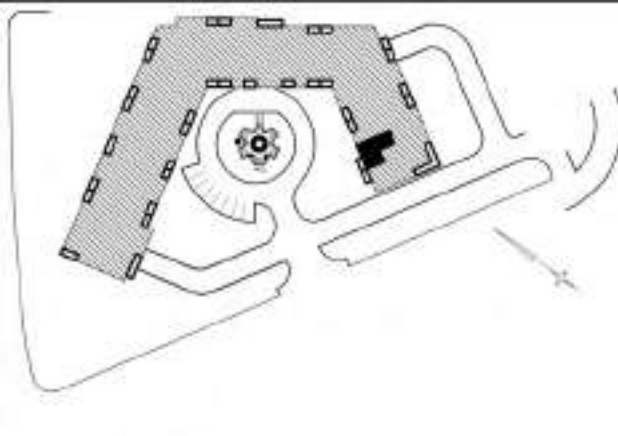
- 1231: DOUCHE
- 1331: BAIN
- 1431: DOUCHE
- 1529: DOUCHE
- 1629: DOUCHE
- 1729: DOUCHE
- 1829: DOUCHE



Le constructeur se réserve le droit de procéder aux modifications nécessaires et les dimensions et superficies construites peuvent varier de celles indiquées sur le plan. Les dimensions et les superficies indiquées sur les plans et dans les brochures sont à titre informatif seulement. Les dimensions linéaires indiquées sur les plans sont calculées d'un mur intérieur à un autre mur intérieur et basées sur les calculs architecturaux standards. La seule obligation du constructeur étant de délivrer un logement comportant le nombre de pièces prévues. Les photos des meubles, de l'aménagement et des revêtements sont également à titre indicatif.



SHAWINIGAN
CHÂTEAU
BELLEVUE



DATE DE RÉVISION :	2021-03-26
LOGEMENT TYPE :	TYPE "W" (3½)
# LOGEMENT :	1232-1332-1432-1532 1632-1732-1832
PIEDS CARRÉ LOG.	628 pi.ca
PIEDS CARRÉ BALCON	77 pi.ca
TOTAL	
705 pi.ca	

ÉQUIPEMENT SANITAIRE PAR LOGEMENT:

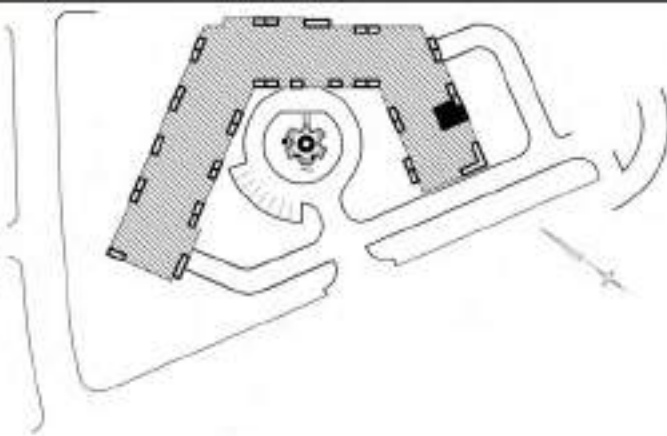
- 1232: DOUCHE
- 1332: DOUCHE
- 1432: DOUCHE
- 1532: DOUCHE
- 1632: DOUCHE
- 1732: DOUCHE
- 1832: DOUCHE



Le constructeur se réserve le droit de procéder aux modifications nécessaires et les dimensions et superficies construites peuvent varier de celles indiquées sur le plan. Les dimensions et les superficies indiquées sur les plans et dans les brochures sont à titre informatif seulement. Les dimensions linéaires indiquées sur les plans sont calculées d'un mur intérieur à un autre mur intérieur et basées sur les calculs architecturaux standards. La seule obligation du constructeur étant de délivrer un logement comportant le nombre de pièces prévues. Les photos des meubles, de l'aménagement et des revêtements sont également à titre indicatif.



SHAWINIGAN
CHÂTEAU
BELLEVUE



DATE DE RÉVISION :	2021-03-26
LOGEMENT TYPE :	TYPE "X" (3½)
# LOGEMENT :	1233-1333-1433-1531 1631-1731-1831
PIEDS CARRÉ LOG.	491 pi.ca
PIEDS CARRÉ BALCON	64 pi.ca
TOTAL	555 pi.ca

ÉQUIPEMENT SANITAIRE PAR LOGEMENT:

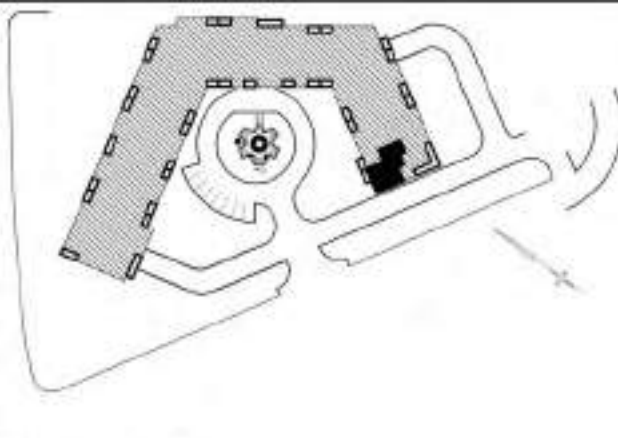
1233: DOUCHE
1333: BAIN
1433: DOUCHE
1531: DOUCHE
1631: DOUCHE
1731: DOUCHE
1831: DOUCHE



Le constructeur se réserve le droit de procéder aux modifications nécessaires et les dimensions et superficies construites peuvent varier de celles indiquées sur le plan. Les dimensions et les superficies indiquées sur les plans et dans les brochures sont à titre informatif seulement. Les dimensions linéaires indiquées sur les plans sont calculées d'un mur intérieur à un autre mur intérieur et basées sur les calculs architecturaux standards. La seule obligation du constructeur étant de délivrer un logement comportant le nombre de pièces prévues. Les photos des meubles, de l'aménagement et des revêtements sont également à titre indicatif.



SHAWINIGAN
CHÂTEAU
BELLEVUE



DATE DE RÉVISION :	2021-03-26
LOGEMENT TYPE :	TYPE "Y" (4½)
# LOGEMENT :	1234-1334-1434-1534 1634-1734-1834
PIEDS CARRÉ LOG.	1001 pi.ca
PIEDS CARRÉ BALCON	77 pi.ca
TOTAL	1078 pi.ca

ÉQUIPEMENT SANITAIRE PAR LOGEMENT:

1234: DOUCHE
1334: DOUCHE
1434: DOUCHE
1534: DOUCHE
1634: BAIN
1734: DOUCHE
1834: DOUCHE

ÉQUIPEMENT SANITAIRE PAR LOGEMENT:

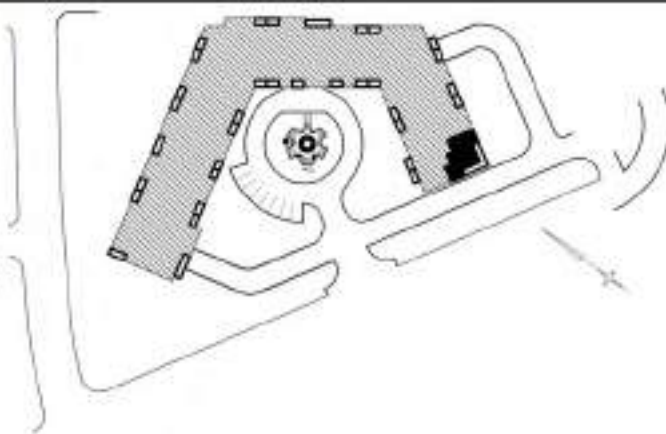
1434: LAVE-VAISSELLE
1534: LAVE-VAISSELLE
1734: LAVE-VAISSELLE



Le constructeur se réserve le droit de procéder aux modifications nécessaires et les dimensions et superficies construites peuvent varier de celles indiquées sur le plan. Les dimensions et les superficies indiquées sur les plans et dans les brochures sont à titre informatif seulement. Les dimensions linéaires indiquées sur les plans sont calculées d'un mur intérieur à un autre mur intérieur et basées sur les calculs architecturaux standards. La seule obligation du constructeur étant de délivrer un logement comportant le nombre de pièces prévues. Les photos des meubles, de l'aménagement et des revêtements sont également à titre indicatif.



SHAWINIGAN
CHÂTEAU
BELLEVUE



DATE DE RÉVISION :	2021-03-26
LOGEMENT TYPE :	TYPE "Z" (4½)
# LOGEMENT :	1235-1335-1435-1533 1633-1733-1833

PIEDS CARRÉ LOG.	912 pi.ca	PIEDS CARRÉ BALCON	254 pi.ca
		TOTAL	1166 pi.ca

ÉQUIPEMENT SANITAIRE PAR LOGEMENT:

1235: DOUCHE
1335: DOUCHE
1435: DOUCHE
1533: DOUCHE
1633: DOUCHE
1733: DOUCHE
1833: DOUCHE

ÉQUIPEMENT SPÉCIALISÉ PAR LOGEMENT:

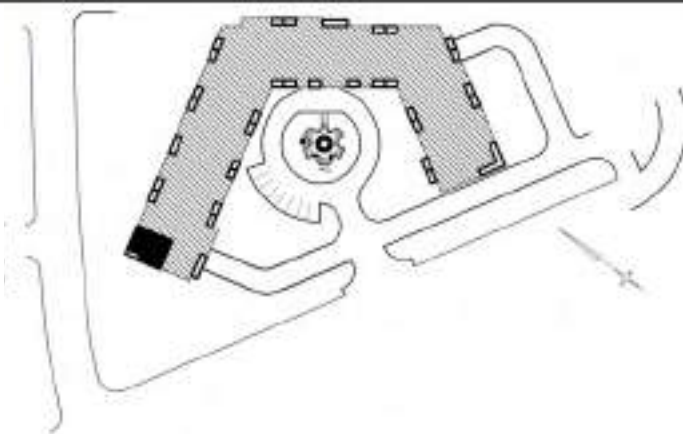
1435: LAVE-VAISSELLE
1633: LAVE-VAISSELLE
1833: LAVE-VAISSELLE



Le constructeur se réserve le droit de procéder aux modifications nécessaires et les dimensions et superficies construites peuvent varier de celles indiquées sur le plan. Les dimensions et les superficies indiquées sur les plans et dans les brochures sont à titre informatif seulement. Les dimensions linéaires indiquées sur les plans sont calculées d'un mur intérieur à un autre mur intérieur et basées sur les calculs architecturaux standards. La seule obligation du constructeur étant de délivrer un logement comportant le nombre de pièces prévues. Les photos des meubles, de l'aménagement et des revêtements sont également à titre indicatif.



SHAWINIGAN
CHÂTEAU
BELLEVUE



DATE DE RÉVISION : 2021-03-26

LOGEMENT TYPE : TYPE "A" (4½)

LOGEMENT : 1201-1301-1401-1501
1601-1701-1801

PIEDS CARRÉ LOG.
977 pi.ca

PIEDS CARRÉ BALCON
76 pi.ca

TOTAL
1053 pi.ca

ÉQUIPEMENT SANITAIRE PAR LOGEMENT:

1201: DOUCHE
1301: DOUCHE
1401: DOUCHE
1501: DOUCHE
1601: BAIN
1701: DOUCHE
1801: DOUCHE

ÉQUIPEMENT SPÉCIALISÉ PAR LOGEMENT:

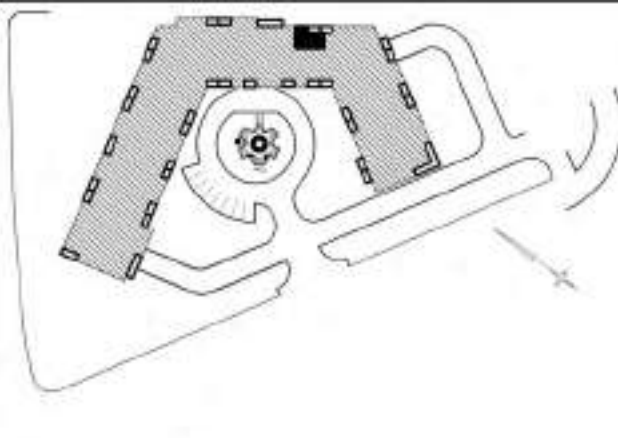
1201: LAVE-VAISSELLE
1601: LAVE-VAISSELLE



Le constructeur se réserve le droit de procéder aux modifications nécessaires et les dimensions et superficies construites peuvent varier de celles indiquées sur le plan. Les dimensions et les superficies indiquées sur les plans et dans les brochures sont à titre informatif seulement. Les dimensions linéaires indiquées sur les plans sont calculées d'un mur intérieur à un autre mur intérieur et basées sur les calculs architecturaux standards. La seule obligation du constructeur étant de délivrer un logement comportant le nombre de pièces prévues. Les photos des meubles, de l'aménagement et des revêtements sont également à titre indicatif.



SHAWINIGAN
CHÂTEAU
BELLEVUE



DATE DE RÉVISION :	2021-03-26
LOGEMENT TYPE :	TYPE "AA" (3½)
# LOGEMENT :	1223-1323-1423-1521 1621-1721-1821
PIEDS CARRÉ LOG.	458 pi.ca
PIEDS CARRÉ BALCON	61 pi.ca
TOTAL	
519 pi.ca	

ÉQUIPEMENT SANITAIRE PAR LOGEMENT:

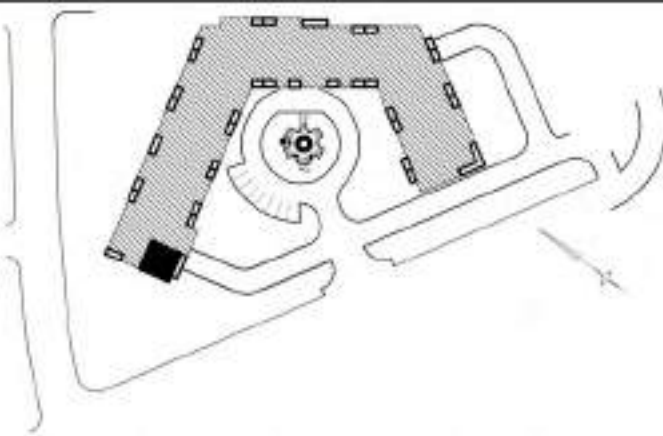
- 1223: BAIN
- 1323: BAIN
- 1423: DOUCHE
- 1521: BAIN
- 1621: BAIN
- 1721: BAIN
- 1821: DOUCHE



Le constructeur se réserve le droit de procéder aux modifications nécessaires et les dimensions et superficies construites peuvent varier de celles indiquées sur le plan. Les dimensions et les superficies indiquées sur les plans et dans les brochures sont à titre informatif seulement. Les dimensions linéaires indiquées sur les plans sont calculées d'un mur intérieur à un autre mur intérieur et basées sur les calculs architecturaux standards. La seule obligation du constructeur étant de délivrer un logement comportant le nombre de pièces prévues. Les photos des meubles, de l'aménagement et des revêtements sont également à titre indicatif.



SHAWINIGAN
CHÂTEAU
BELLEVUE



DATE DE RÉVISION :	2021-03-26
LOGEMENT TYPE :	TYPE "B" (4½)
# LOGEMENT :	1202-1302-1402-1502 1602-1702-1802
PIEDS CARRÉ LOG.	904 pi.ca
PIEDS CARRÉ BALCON	136 pi.ca
TOTAL	1040 pi.ca

ÉQUIPEMENT SANITAIRE PAR LOGEMENT:

1202: DOUCHE
1302: DOUCHE
1402: DOUCHE
1502: BAIN
1602: DOUCHE
1702: BAIN
1802: BAIN

ÉQUIPEMENT SPÉCIALISÉ PAR LOGEMENT:

1602: LAVE-VAISSELLE
1802: LAVE-VAISSELLE



Le constructeur se réserve le droit de procéder aux modifications nécessaires et les dimensions et superficies construites peuvent varier de celles indiquées sur le plan. Les dimensions et les superficies indiquées sur les plans et dans les brochures sont à titre informatif seulement. Les dimensions linéaires indiquées sur les plans sont calculées d'un mur intérieur à un autre mur intérieur et basées sur les calculs architecturaux standards. La seule obligation du constructeur étant de délivrer un logement comportant le nombre de pièces prévues. Les photos des meubles, de l'aménagement et des revêtements sont également à titre indicatif.